

НАШ ПРОДА

№45-48 (346-349), 31 августа 2017

ОФИЦИАЛЬНЫЙ БЮЛЛЕТЕНЬ МО «ГОРОДСКОЙ ОКРУГ «ГОРОД НАРЬЯН-МАР»

Администрация МО «Городской округ «Город Нарьян-Мар»

ПОСТАНОВЛЕНИЕ

от 28.07.2017 № 902
г. Нарьян-Мар

Об утверждении паспортов благоустройства дворовых территорий МО «Городской округ» Город Нарьян-Мар»

Руководствуясь общими рекомендациями к процессу инвентаризации территории поселений, городских округов в целях формирования муниципальных программ формирования современной городской среды на 2018 - 2022 гг., утвержденных Министерством строительства и жилищно-коммунального хозяйства Российской Федерации, Уставом муниципального образования «Городской округ «Город Нарьян-Мар», правилами и нормами по благоустройству территории и содержанию объектов, расположенных на территории МО «Городской округ «Город Нарьян-Мар» утвержденных решением Совета городского округа «Город Нарьян-Мар» от 01.06.2015 № 109-р, Администрация МО «Городской округ» Город Нарьян-Мар ПОСТАНОВЛЯЕТ:

1. Утвердить паспорта благоустройства дворовых территорий МО «Городской округ» Город Нарьян-Мар» согласно приложениям №№ 1-33.
2. Настоящее постановление вступает в силу со дня его официального опубликования.

И.о. главы МО «Городской округ «Город Нарьян-Мар»

Д.В. Анохин

Приложение № 1
к постановлению Администрации МО «Городской округ «Город Нарьян-Мар» от 28.07.2017 г. № 902

Администрация МО «Городской округ «Город Нарьян-Мар»

ПАСПОРТ благоустройства дворовой территории

Номер паспорта _1-пб_ 28.07.2017

Адрес объекта: Дома № 48Б, 48Г по ул. им. 60 – летия Октября, дом № 10А по ул. Строительная, г. Нарьян-Мар, Ненецкий АО.

1. Документы, входящие в состав паспорта благоустройства дворовой территории

№ п/п	Наименование
1	Документы, входящие в состав паспорта благоустройства дворовой территории
2	Общие сведения
3	Общая площадь территории
4	Связные адреса БТИ
5	Строения
6	Плоскостные сооружения
7	Элементы озеленения
8	Малые архитектурные формы, элементы благоустройства и организации рельефа, системы функционального обеспечения и обеспечения охраны природы и микроклиматического комфорта
9	Иное
10	Границы территории
11	Инвентаризационный план

2. Общие сведения

Адрес объекта: Дома № 48Б, 48Г по ул. им. 60 – летия Октября, дом № 10А по ул. Строительная.

Административно-территориальная принадлежность (административный округ, район, поселение, город) : Ненецкий АО, г.Нарьян-Мар.

Номер паспорта 1-пб

3. Общая площадь дворовой территории

S= 9962 м2

4. Связные адреса

N п/п	Улица	Дом, корпус, строение	Статус	Площадь м2
1				
1.	ул. им. 60 – летия Октября	48 Б	Среднее МКД	523
2.	ул. им. 60 – летия Октября	48 Г	Среднее МКД	475
3.	Строительная.	10А	Среднее МКД	540

5. Строения

N п/п	Назначение	Площадь застройки (кв.м)	Этажность	Характеристика	Координаты
1					
	отсутствует	отсутствует	отсутствует	отсутствует	отсутствует

6. Плоскостные сооружения

N п/п	Вид	Площадь (кв.м)	Покрытие (материал)	Характеристика (количество машиномест на парковках и т.п.)
1				
1	Контейнерная площадка	8	Бетон	Кол-во контейнеров -3 шт Состояние – требует ремонта, место для КГО - отсутствует
2	Тротуар	40	Бетон	Требует ремонта

7. Элементы озеленения

N п/п	Жизненная форма	Тип насаждения	Единицы измерения (кв.м/п.м/штуки)	Количество	Высота, состояние
1					
1.	Дерево	Береза (листопадное не плодородное)	шт	30	2 шт – 1 м (состояние – ухоженное) 5 шт – 3 м (состояние – ухоженное) 7 шт – 4 м (состояние – ухоженное) 11 шт – 5 м (состояние – ухоженное) 3 шт – 7 м (состояние – ухоженное)
2.	Кустарник	Ива (листопадный)	шт	17	2 шт – 1 м (состояние – ухоженное) 3 шт – 2 м (состояние – ухоженное) 1 шт – 3 м (состояние – ухоженное) 9 шт – 5 м (состояние – ухоженное) 2 шт – 7 м (состояние – ухоженное)
3.	Дерево	Ель (вечнозеленое, не плодородное)	шт	3	1 шт – 1 м (состояние – ухоженное) 1 шт – 2 м (состояние – ухоженное) 1 шт – 3 м (состояние – ухоженное)
4.	Дерево	Рябина (листопадное, плодородное)	шт	11	1 шт – 1 м (состояние – ухоженное) 7 шт – 2 м (состояние – ухоженное) 2 шт – 4 м (состояние – ухоженное) 1 шт – 5 м (состояние – ухоженное)
5.	Кустарник	Смородина (плодородное)	шт	4	4 шт – 1 м (состояние – ухоженное)
6.	Дерево	Ольха (листопадное, не плодородное)	шт	9	8 шт – 3 м (состояние – ухоженное) 1 шт – 4 м (состояние – ухоженное)
7.	Дерево	Черемуха (плодородное)	шт	1	1 шт – 4 м (состояние – ухоженное)
8	Кустарник	Малина (плодородный)	м.п.	3	3 м.п. – высота 1 м (состояние – ухоженное)

8. Малые архитектурные формы, элементы благоустройства и организации рельефа, системы функционального обеспечения и обеспечения охраны природы и микроклиматического комфорта

N п/п	Наименование	Единицы измерения (кв. м/п.м/штуки)	Материал	Координаты или примыкание к МКД, детской игровой площадке и т.д.	Состояние	Доп. данные
1						
1	Накопитель ТКО Контейнер	3 шт	металл	N67°38'40,38" E53°02'56,71"	Требует ремонта	V=0,75м3, состояние покрытия- окраска требуется
2	Скамья	3 шт	дерево	60 – летия Октября 48 Г	Требует ремонта	-----
3	Скамья	3 шт	дерево и металл	60 – летия Октября 48 Б	Требует ремонта	-----
4	Скамья	4 шт	дерево	Строительная 10 А	Требует ремонта	-----
5	Скамья	4 шт	дерево	N67°38'40,16" E53°02'54,76"	Требует ремонта	-----
6	Стол	2 шт	дерево	N67°38'40,16" E53°02'54,76"	Требует ремонта	-----

9. Иное

N п/п	Наименование	Единицы измерения (кв. м/п.м/штуки)	Материал	Координаты или примыкание к МКД	Состояние	Доп. данные
1						
1	Ограждение	155 м.п	Дерево	60 – летия Октября 48 Г	Требует замены	H=0,8 м, с просветами
2	Ограждение	90 м.п	Металл	60 – летия Октября 48 Б	Требует замены	H=0,8 м, с просветами
3	Ограждение	42 м.п 9 м.п	Дерево Металл	Строительная 10 А	Требует замены	H=0,7 м, с просветами

10. Границы территории.

Границы территории вносятся по координатам.

Поворотные точки:
1. N67°38'42,20" E53°02'51,67"
2. N67°38'41,66" E53°02'57,86"
3. N67°38'40,05" E53°02'56,93"
4. N67°38'39,91" E53°02'58,28"
5. N67°38'37,99" E53°02'57,18"
6. N67°38'37,77" E53°02'56,50"
7. N67°38'38,98" E53°02'48,65"
8. N67°38'39,83" E53°02'49,41"
9. N67°38'39,74" E53°02'50,17"

11. Инвентаризационный план



Приложение № 2
к постановлению Администрации МО «Городской округ «Город Нарьян-Мар» от 28.07.2017 г. № 902

Администрация МО «Городской округ «Город Нарьян-Мар»

ПАСПОРТ благоустройства дворовой территории

Номер паспорта _2-пб_ 28.07.2017

Адрес объекта: Дома №№ 3,4 по ул. им. А.Ф.Титова, г. Нарьян-Мар, Ненецкий АО.

1. Документы, входящие в состав паспорта благоустройства дворовой территории

№ п/п	Наименование
1	Документы, входящие в состав паспорта благоустройства дворовой территории
2	Общие сведения
3	Общая площадь территории
4	Связные адреса БТИ
5	Строения
6	Плоскостные сооружения
7	Элементы озеленения
8	Малые архитектурные формы, элементы благоустройства и организации рельефа, системы функционального обеспечения и обеспечения охраны природы и микроклиматического комфорта
9	Иное
10	Границы территории
11	Инвентаризационный план

2. Общие сведения

Адрес объекта: Дома №№ 3,4 по ул. им. А.Ф.Титова
Административно-территориальная принадлежность (административный округ, район, поселение, город) : Ненецкий АО, г.Нарьян-Мар.

Номер паспорта 2-пб

3. Общая площадь дворовой территории

S= 4683 м2

4. Связные адреса

N п/п	Улица	Дом, корпус, строение	Статус	Площадь м2
1				
1.	ул. им А.Ф.Титова	3	Среднее МКД	444
2.	ул. им А.Ф.Титова	48 Г	Среднее МКД	806

5. Строения

N п/п	Назначение	Площадь застройки (кв.м)	Этажность	Характеристика	Координаты
1					
	отсутствует	отсутствует	отсутствует	отсутствует	отсутствует

6. Плоскостные сооружения

N п/п	Вид	Площадь (кв.м)	Покрытие (материал)	Характеристика (количество машиномест на парковках и т.п.)
1				
1	Контейнерная площадка	14	Бетон	Кол-во контейнеров – 5 шт Состояние – требует ремонта, место для КГО - отсутствует

7. Элементы озеленения

N п/п	Жизненная форма	Тип насаждения	Единицы измерения (кв. м/п.м/штуки)	Количество	Высота, состояние
1					
1.	Дерево	Береза (листопадное не плодородное)	шт	3	3 шт – 4 м (состояние – ухоженное)
2.	Кустарник	Ива (листопадный)	шт	1	2 шт – 5,5 м (состояние – ухоженное) 1 шт – 4 м (состояние – ухоженное)
4.	Дерево	Рябина (листопадное, плодородное)	шт	1	

8. Малые архитектурные формы, элементы благоустройства и организации рельефа, системы функционального обеспечения и обеспечения охраны природы и микроклиматического комфорта

N п/п	Наименование	Единицы измерения (кв. м/п.м/штуки)	Материал	Координаты или примыкание к МКД, детской игровой площадке и т.д.	Состояние	Доп. данные
1						
1	Накопитель ТКО Контейнер	5 шт	металл	N67°38'25,19" E53°03'23,88"	Требует ремонта	V=0,75м3, состояние покрытия- окраска требуется
2	Скамья	2 шт	дерево и металл	ул. им А.Ф.Титова д.3	Требует ремонта	-----
3	Скамья	1 шт	дерево и металл	ул. им А.Ф.Титова д.4	Нормальное	-----

Иное

N п/п	Наименование	Единицы измерения (кв. м/п.м/штуки)	Материал	Координаты или примыкание к МКД	Состояние	Доп. данные
1						
1	отсутствует	отсутствует	отсутствует	отсутствует	отсутствует	отсутствует

Границы территории.

Границы территории вносятся по координатам.

Поворотные точки:
1. N67°38'26,12" E53°03'20,61"
2. N67°38'25,48" E53°03'24,52"
3. N67°38'22,68" E53°03'21,50"
4. N67°38'23,29" E53°03'17,64"

11. Инвентаризационный план



Приложение № 3
к постановлению Администрации МО «Городской округ «Город Нарьян-Мар» от 28.07.2017 г. № 902

Администрация МО «Городской округ «Город Нарьян-Мар»

ПАСПОРТ благоустройства дворовой территории

Номер паспорта _3-пб_ 28.07.2017

Адрес объекта: Дома № 33, 35 по ул. Рабочая, г. Нарьян-Мар, Ненецкий АО.

1. Документы, входящие в состав паспорта благоустройства дворовой территории

№ п/п	Наименование
1	Документы, входящие в состав паспорта благоустройства дворовой территории
2	Общие сведения
3	Общая площадь территории
4	Связные адреса БТИ
5	Строения
6	Плоскостные сооружения
7	Элементы озеленения
8	Малые архитектурные формы, элементы благоустройства и организации рельефа, системы функционального обеспечения и обеспечения охраны природы и микроклиматического комфорта
9	Иное
10	Границы территории
11	Инвентаризационный план

2. Общие сведения

Адрес объекта: Дома № 33, 35 по ул. Рабочая.
Административно-территориальная принадлежность (административный округ, район, поселение, город) : Ненецкий АО, г.Нарьян-Мар.
Номер паспорта 3-пб

3. Общая площадь дворовой территории

S= 4310 м2

4. Связные адреса

N п/п	Улица	Дом, корпус, строение	Статус	Площадь м2
1				
1.	ул. Рабочая.	33	Среднее МКД	481
2.	ул. Рабочая.	35	Требует ремонта МКД (кап.ремонт)	487

5. Строения

N п/п	Назначение	Площадь застройки (кв.м)	Этажность	Характеристика	Координаты
1					
	отсутствует	отсутствует	отсутствует	отсутствует	отсутствует

6. Плоскостные сооружения

№	Вид	Площадь (кв.м)	Покрытие (материал)	Характеристика (количество машиномест на парковках и т.п.)
1				
1	отсутствуют	отсутствуют	отсутствуют	отсутствуют

7. Элементы озеленения

№ п/п	Жизненная форма	Тип насаждения	Единицы измерения (кв. м/п.м/штук)	Количество	Высота, состояние
1	Дерево	Береза (листопадное не плодородное)	шт	23	1 шт – 1 м (состояние – ухоженное) 3 шт – 2 м (состояние – ухоженное) 1 шт – 3 м (состояние – ухоженное) 7 шт – 4 м (состояние – ухоженное) 1 шт – 5 м (состояние – ухоженное) 1 шт – 6 м (состояние – ухоженное) 16 шт – 7 м (состояние – ухоженное)
2	Кустарник	Ива (листопадный)	шт	17	2 шт – 2 м (состояние – ухоженное) 1 шт – 3 м (состояние – ухоженное) 3 шт – 5 м (состояние – ухоженное) 6 шт – 7 м (состояние – ухоженное)
3	Дерево	Ель (вечнозеленое, не плодородное)	шт	3	1 шт – 1 м (состояние – ухоженное) 1 шт – 2 м (состояние – ухоженное) 1 шт – 3 м (состояние – ухоженное) 10 шт – 5 м (состояние – ухоженное) 5 шт – 8 м (состояние – ухоженное) 2 шт – 10 м (состояние – ухоженное)
4	Дерево	Рябина (листопадное, плодородное)	шт	11	4 шт – 1 м (состояние – ухоженное) 12 шт – 2 м (состояние – ухоженное) 3 шт – 3 м (состояние – ухоженное) 6 шт – 5 м (состояние – ухоженное) 1 шт – 7 м (состояние – ухоженное)
5	Кустарник	Смородина (плодородное)	шт	6	6 шт – 1 м (состояние – ухоженное)
7	Дерево	Черемуха (плодородное)	шт	5	5 шт – 8 м (состояние – ухоженное)
8	Кустарник	Шиповник (плодовый)	м.п.	10	10 м.п. – высота 1 м (состояние – ухоженное)
9	Дерево	Кедр (не плодородное)	шт	1	1 шт – 1 м (состояние – ухоженное)
10	Дерево	Листовенница (не плодородное)	шт	2	2 шт – 1 м (состояние – ухоженное)

8. Малые архитектурные формы, элементы благоустройства и организации рельефа, системы функционального обеспечения и обеспечения охраны природы и микроклиматического комфорта

N п/п	Наименование	Единицы измерения (кв. м/п.м/штук)	Материал	Координаты или примыкание к МКД	Состояние	Доп. данные
1	Скамья	2 шт	дерево и металл	ул. Рабочая, д.33	Отличное	-----
2	Скамья	4 шт	дерево	ул. Рабочая, д.35	Требуется ремонт	-----

9. Иное

N п/п	Наименование	Единицы измерения (кв. м/п.м/штук)	Материал	Координаты или примыкание к МКД	Состояние	Доп. данные
1	Ограждение	100 м.п.	Металл	ул. Рабочая, д.33	Требуется замена	H=0,8 м, с просветами
2	Ограждение	90 м.п.	дерево	ул. Рабочая, д.35	Требуется замена	H=0,7 м, с просветами

10. Границы территории.

Границы территории вносятся по координатам.

Поворотные точки:

1. N67°38'24,01" E53°03'32,52"
2. N67°38'23,62" E53°03'35,07"
3. N67°38'21,09" E53°03'32,62"
4. N67°38'20,73" E53°03'34,01"
5. N67°38'20,17" E53°03'32,81"
6. N67°38'20,83" E53°03'28,14"
7. N67°38'21,66" E53°03'29,41"
8. N67°38'21,56" E53°03'30,05"

11. Инвентаризационный план



Приложение № 4
к постановлению Администрации МО «Городской округ «Город Нарьян-Мар» от 28.07.2017 г. № 902

Администрация МО «Городской округ «Город Нарьян-Мар»

ПАСПОРТ
благоустройства дворовой территории

Номер паспорта 4-пб_28.07.2017

Адрес объекта: Дом № 9Б по ул. Строительная, г.Нарьян-Мар, Ненецкий АО.

1. Документы, входящие в состав паспорта благоустройства дворовой территории

№ п/п	Наименование
1	Документы, входящие в состав паспорта благоустройства дворовой территории
2	Общие сведения
3	Общая площадь территории
4	Связные адреса БТИ
5	Строения
6	Плоскостные сооружения
7	Элементы озеленения
8	Малые архитектурные формы, элементы благоустройства и организации рельефа, системы функционального обеспечения и обеспечения охраны природы и микроклиматического комфорта
9	Иное
10	Границы территории
11	Инвентаризационный план

2. Общие сведения

Адрес объекта: Дом № 9Б по ул. Строительная
Административно-территориальная принадлежность (административный округ, район, поселение, город): Ненецкий АО, г.Нарьян-Мар.
Номер паспорта 4-пб

3. Общая площадь дворовой территории

S = 4648 м²

4. Связные адреса

№ п/п	Улица	Дом, корпус, строение	Статус	Площадь м ²
1	ул. Строительная	9Б	Среднее МКД	747

5. Строения

№ п/п	Назначение	Площадь застройки (кв.м)	Этажность	Характеристика	Координаты
1	отсутствует	отсутствует	отсутствует	отсутствует	отсутствует

6. Плоскостные сооружения

№ п/п	Вид	Площадь (кв.м)	Покрывание (материал)	Характеристика (количество машиномест на парковках и т.п.)
1	Детская игровая площадка	335	Газон	Отличное Возрастная группа - универсальная. Координаты: ДП1 N67°38'35,46" E53°03'08,98" ДП2 N67°38'35,83" E53°03'09,41" ДП3 N67°38'36,18" E53°03'07,38" ДП4 N67°38'35,81" E53°03'06,91"
2	Контейнерная площадка	6	Бетон	Кол-во контейнеров - 3 шт Состояние - требует ремонта, место для КГО - отсутствует

7. Элементы озеленения

№ п/п	Жизненная форма	Тип насаждения	Единицы измерения (кв.м/п.м/штук)	Количество	Высота, состояние
1	Дерево	Береза (листопадное не плодородное)	шт	3	1 шт – 1 м (состояние – ухоженное) 2 шт – 2 м (состояние – ухоженное)
2	Кустарник	Ива (листопадный)	шт	11	7 шт – 2 м (состояние – ухоженное) 3 шт – 3 м (состояние – ухоженное) 1 шт – 4 м (состояние – ухоженное)
4	Дерево	Рябина (листопадное, плодородное)	шт	4	4 шт – 5 м (состояние – ухоженное)
7	Дерево	Черемуха (плодородное)	шт	1	1 шт – 2 м (состояние – ухоженное)
8	Дерево	Ольха (не плодородное, листопадное)	шт	1	1 шт – 2 м (состояние – ухоженное)

8. Малые архитектурные формы, элементы благоустройства и организации рельефа, системы функционального обеспечения и обеспечения охраны природы и микроклиматического комфорта

N п/п	Наименование	Единицы измерения (кв.м/п.м/штук)	Материал	Координаты или примыкание к МКД, детской игровой площадке и т.д.	Состояние	Доп. данные
1	Скамья	2 шт	дерево и металл	ул. Строительная, д.9Б	требуется замена	-----
2	Скамья	2 шт	дерево	ул. Строительная, д.9Б	нормальное	Состояние покрытия - окраска не требуется.
3	Оснащение детских площадок Песочница	1 шт	дерево	Детская игровая площадка	Отличное	Состояние покрытия - окраска не требуется, спинки нет.
4	Оснащение детских площадок Скамья	5 шт	дерево, металл	Детская игровая площадка	Отличное	Состояние покрытия - окраска не требуется, спинки нет.
5	Оснащение детских площадок Урна	2 шт	бетон	Детская игровая площадка	Отличное	Состояние покрытия - окраска не требуется.
6	Оснащение детских площадок Карусель	1 шт	дерево, металл	Детская игровая площадка	Отличное	Состояние покрытия - окраска не требуется, материал сиденья - дерево
7	Оснащение детских площадок Качель	1 шт	металл, дерево	Детская игровая площадка	Отличное	Состояние покрытия - окраска не требуется, материал опор - металл, материал сиденья - дерево, подвес - цепной
8	Оснащение детских площадок Качель	1 шт	металл, дерево	Детская игровая площадка	Отличное	Состояние покрытия - окраска не требуется, материал опор - металл, материал сиденья - дерево, подвес - жесткий
9	Оснащение детских площадок Балансир	1 шт	металл, дерево	Детская игровая площадка	Отличное	Состояние покрытия - окраска не требуется.
10	Оснащение детских площадок Комплексный объект	1 шт	металл, дерево, пластик	Детская игровая площадка	Отличное	Состояние покрытия - окраска не требуется.
11	Оснащение детских площадок Горка	1 шт	металл, дерево, пластик	Детская игровая площадка	Отличное	Состояние покрытия - окраска не требуется.
12	Оснащение детских площадок Стол	1 шт	дерево	Детская игровая площадка	Отличное	Состояние покрытия - окраска не требуется.
13	Накопитель ТКО Контейнер	3 шт	металл	N67°38'35,84" E53°03'06,48"	Отличное	V=0,75м ³ , состояние покрытия - окраска требуется

9. Иное

N п/п	Наименование	Единицы измерения (кв. м/п.м/штук)	Материал	Координаты или примыкание к МКД, детской игровой площадке и т.д.	Состояние	Доп. данные
1	Ограждение	92 м.п.	металл	Детская игровая площадка	Отличное	H=0,7 м, с просветами
2	Ограждение	48 м.п.	дерево	ул. Строительная, д.9Б	Требуется покраска	H=0,8 м, с просветами
3	Ограждение	15 м.п.	металл	ул. Строительная, д.9Б	Требуется покраска	H=0,7 м, с просветами

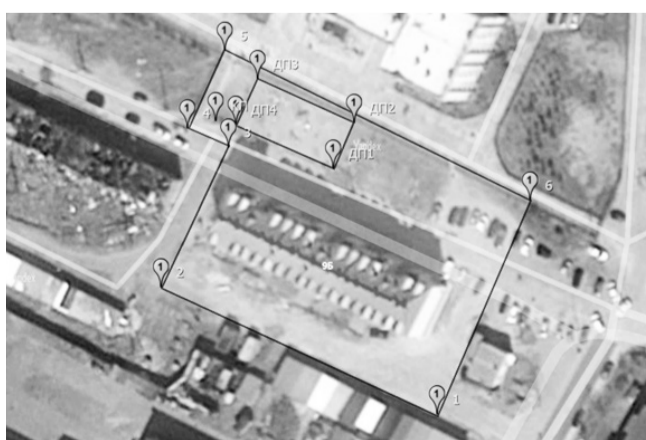
10. Границы территории.

Границы территории вносятся по координатам.

Поворотные точки:

1. N67°38'33,48" E53°03'11,18"
2. N67°38'34,50" E53°03'05,32"
3. N67°38'35,63" E53°03'06,75"
4. N67°38'35,78" E53°03'05,88"
5. N67°38'36,41" E53°03'06,68"
6. N67°38'35,20" E53°03'13,14"

11. Инвентаризационный план



Приложение № 5
к постановлению Администрации МО «Городской округ «Город Нарьян-Мар» от 28.07.2017 г. № 902

Администрация МО «Городской округ «Город Нарьян-Мар»

ПАСПОРТ
благоустройства дворовой территории

Номер паспорта 5-пб_28.07.2017

Адрес объекта: Дома №№ 1,2,4 по пер. Макара Баева, г. Нарьян-Мар, Ненецкий АО.

1. Документы, входящие в состав паспорта благоустройства дворовой территории

№ п/п	Наименование
1	Документы, входящие в состав паспорта благоустройства дворовой территории
2	Общие сведения
3	Общая площадь территории
4	Связные адреса БТИ
5	Строения
6	Плоскостные сооружения
7	Элементы озеленения
8	Малые архитектурные формы, элементы благоустройства и организации рельефа, системы функционального обеспечения и обеспечения охраны природы и микроклиматического комфорта
9	Иное
10	Границы территории
11	Инвентаризационный план

2. Общие сведения

Адрес объекта: Дома №№ 1,2,4 по пер. М.Баева
Административно-территориальная принадлежность (административный округ, район, поселение, город): Ненецкий АО, г.Нарьян-Мар.
Номер паспорта 5-пб

3. Общая площадь дворовой территории

S = 7358 м²

4. Связные адреса

№ п/п	Улица	Дом, корпус, строение	Статус	Площадь м ²
1	пер. М.Баева	1	Среднее МКД	
2	пер. М.Баева	2	Среднее МКД	
3	пер. М.Баева	4	Среднее МКД	

5. Строения

№ п/п	Назначение	Площадь застройки (кв.м)	Этажность	Характеристика	Координаты
1	отсутствует	отсутствует	отсутствует	отсутствует	отсутствует

6. Плоскостные сооружения

№ п/п	Вид	Площадь (кв.м)	Покрывание (материал)	Характеристика (количество машиномест на парковках и т.п.)
1	Детская игровая площадка	435	Газон	Требуется ремонт Возрастная группа - универсальная. Координаты: ДП1 N67°39'33,10" E53°04'29,80" ДП2 N67°39'33,60" E53°04'29,40" ДП3 N67°39'33,80" E53°04'27,40" ДП4 N67°39'33,10" E53°04'27,70"

7. Элементы озеленения

№ п/п	Жизненная форма	Тип насаждения	Единицы измерения (кв. м/п.м/штук)	Количество	Высота, состояние
1	Дерево	Береза (листопадное не плодородное)	шт	37	6 шт – 1 м (состояние – ухоженное) 2 шт – 2 м (состояние – ухоженное) 5 шт – 3 м (состояние – ухоженное) 2 шт – 4 м (состояние – ухоженное) 6 шт – 5 м (состояние – ухоженное) 3 шт – 6 м (состояние – ухоженное) 13 шт – 7 м (состояние – ухоженное)
2	Кустарник	Ива (листопадный)	шт	41	1 шт – 1 м (состояние – ухоженное) 3 шт – 2 м (состояние – ухоженное) 1 шт – 3 м (состояние – ухоженное) 7 шт – 4 м (состояние – ухоженное) 5 шт – 5 м (состояние – ухоженное) 2 шт – 6 м (состояние – ухоженное) 22 шт – 7 м (состояние – ухоженное)
3	Дерево	Рябина (листопадное, плодородное)	шт	17	1 шт – 1 м (состояние – ухоженное) 1 шт – 2 м (состояние – ухоженное) 3 шт – 4 м (состояние – ухоженное) 3 шт – 5 м (состояние – ухоженное) 5 шт – 6 м (состояние – ухоженное) 4 шт – 7 м (состояние – ухоженное)
4	Дерево	Черемуха (плодородное)	шт	11	1 шт – 6 м (состояние – ухоженное) 10 шт – 7 м (состояние – ухоженное)
5	Дерево	Ель (вечнозеленое, не плодородное)	шт	1	1 шт – 2 м (состояние – ухоженное)
6	Кустарник	Смородина (плодородное)	шт	4	4 шт – 1 м (состояние – ухоженное)
7	Дерево	Листовенница (не плодородное)	шт	2	2 шт – 2 м (состояние – ухоженное)

8. Малые архитектурные формы, элементы благоустройства и организации рельефа, системы функционального обеспечения и обеспечения охраны природы и микроклиматического комфорта

№ п/п	Наименование	Единицы измерения (кв.м/п.м/штук)	Материал	Координаты или примыкание к МКД, детской игровой площадке и т.д.	Состояние	Доп. данные
1	Оснащение детских площадок Скамья	2 шт	дерево	Детская игровая площадка	Требуется замена	-----
2	Оснащение детских площадок Карусель	1 шт	дерево, металл	Детская игровая площадка	Требуется обслуживания	Состояние покрытия - окраска отсутствует
3	Оснащение детских площадок Качель	1 шт	металл, дерево	Детская игровая площадка	Требуется обслуживания	Состояние покрытия - окраска требуется, материал опор - металл, материал сиденья - дерево, подвес - жесткий
4	Оснащение детских площадок Балансир	2 шт	металл, дерево	Детская игровая площадка	Требуется замена	-----
5	Оснащение детских площадок Комплексный объект	1 шт	металл, дерево, пластик	Детская игровая площадка	Требуется обслуживания	Состояние покрытия - окраска требуется.
6	Оснащение детских площадок Горка	1 шт	металл, дерево	Детская игровая площадка	Требуется обслуживания	Состояние покрытия - окраска требуется.
7	Оснащение детских площадок Качалка на пружине	1 шт	металл, дерево	Детская игровая площадка	Требуется обслуживания	Состояние покрытия - окраска требуется.

9. Иное

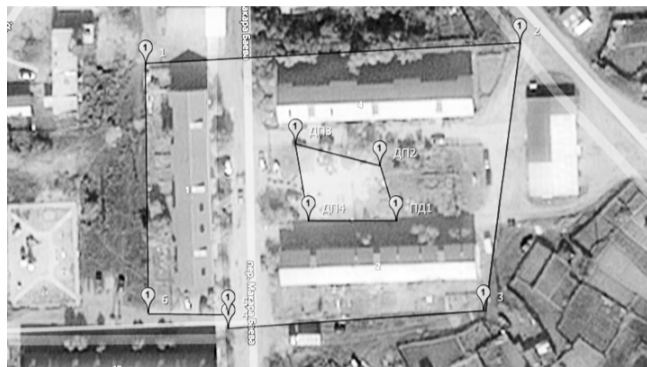
№ п/п	Наименование	Единицы измерения (кв. м/п.м/штуки)	Материал	Координаты или примыкание к МКД детской игровой площадке и т.д.	Состояние	Доп. данные
1	2	3	4	5	6	7
1	Ограждение	49 м.п 15 м.п	металл дерево	М.Баева д.1	Требуется замена	H=0,7 м, с просветами
2	Ограждение	95 м.п	дерево	М.Баева д.2	Требуется замена	H=1 м, с просветами
3	Ограждение	13 м.п 5 м.п	металл дерево	М.Баева д.4	Требуется замена	H=0,7 м, с просветами

10. Границы территории.

Границы территории вносятся по координатам. Поворотные точки:

1. N67°39'34,51» E53°04'23,83»
2. N67°39'34,71» E53°04'32,75»
3. N67°39'32,29» E53°04'31,88»
4. N67°39'32,13» E53°04'25,79»
5. N67°39'32,25» E53°04'25,79»
6. N67°39'32,27» E53°04'23,89»

11. Инвентаризационный план



Приложение № 6 к постановлению Администрации МО «Городской округ «Город Нарьян-Мар» от 28.07.2017 г. № 902

Администрация МО «Городской округ «Город Нарьян-Мар»

ПАСПОРТ благоустройства дворовой территории

Номер паспорта _ 6-пб _
28.07.2017

Адрес объекта: Дома №№ 3,4 по пер. Заполярный Ненецкий АО, г.Нарьян-Мар.

1. Документы, входящие в состав паспорта благоустройства дворовой территории

№ п/п	Наименование
1	Документы, входящие в состав паспорта благоустройства дворовой территории
2	Общие сведения
3	Общая площадь территории
4	Связные адреса БТИ
5	Строения
6	Плоскостные сооружения
7	Элементы озеленения
8	Малые архитектурные формы, элементы благоустройства и организации рельефа, системы функционального обеспечения и обеспечения охраны природы и микроклиматического комфорта
9	Иное
10	Границы территории
11	Инвентаризационный план

2. Общие сведения

Адрес объекта: Дома №№ 3,4 по пер. Заполярный Административно-территориальная принадлежность (административный округ, район, поселение, город) : Ненецкий АО, г.Нарьян-Мар. Номер паспорта 6-пб

3. Общая площадь дворовой территории

S= 4120 м2

4. Связные адреса

N п/п	Улица	Дом, корпус, строение	Статус	Площадь м2
1	2	3	4	5
1.	пер. Заполярный	3	Среднее МКД	314
2.	пер. Заполярный	4	Среднее МКД	333

5. Строения

N п/п	Назначение	Площадь застройки (кв.м)	Этажность	Характеристика	Координаты
1	2	3	4	5	6
1	отсутствует	отсутствует	отсутствует	отсутствует	отсутствует

6. Плоскостные сооружения

N п/п	Вид	Площадь (кв.м)	Покрытие (материал)	Характеристика (количество машиномест на парковках и т.п.)
1	2	3	4	5
1.	Контейнерная площадка	4,5	Бетон	Кол-во контейнеров -1 шт Состояние – требует ремонта, место для КГО – отсутствует
2.	Тротуар	57	Дерево	Требуется ремонта

7. Элементы озеленения

N п/п	Жизненная форма	Тип насаждения	Единицы измерения (кв. м/п.м/штуки)	Количество	Высота, состояние
1	2	3	4	5	6
1.	Кустарник	Ива (листопадный)	шт	11	2 шт – 1 м (состояние – ухоженное) 1 шт – 3 м (состояние – ухоженное) 1 шт – 5 м (состояние – ухоженное) 7 шт – 6 м (состояние – ухоженное)
2.	Дерево	Береза (листопадное не плодородное)	шт	10	2 шт – 2 м (состояние – ухоженное) 1 шт – 3 м (состояние – ухоженное) 7 шт – 9 м (состояние – ухоженное)
3.	Дерево	Черемуха (плодородное)	шт	1	1 шт – 3 м (состояние – ухоженное)
4.	Дерево	Листовенница (не плодородное)	шт	2	2 шт – 9 м (состояние – ухоженное)
4.	Дерево	Рябина (листопадное, плодородное)	шт	6	1 шт – 2м (состояние – ухоженное) 4 шт – 4м (состояние – ухоженное) 1 шт – 6м (состояние – ухоженное)

8. Малые архитектурные формы, элементы благоустройства и организации рельефа, системы функционального обеспечения и обеспечения охраны природы и микроклиматического комфорта

N п/п	Наименование	Единицы измерения (кв.м/п.м/штуки)	Материал	Координаты или примыкание к МКД, детской игровой площадке и т.д.	Состояние	Доп. данные
1	2	3	4	5	6	7
1	Скамья	2 шт	дерево	пер. Заполярный д.4	требуется замена	-----
2	Накопитель ТКО Контейнер	1 шт	металл	N67°39'41,80" E53°04'18,10"	Требуется покраски	V=0,75м3, состояние покрытия-окраска требуется

9. Иное

N п/п	Наименование	Единицы измерения (кв.м/п.м/штуки)	Материал	Координаты или примыкание к МКД	Состояние	Доп. данные
1	2	3	4	5	6	7
1	Ограждение	75 м.п	дерево	пер. Заполярный д.4	Требуется замена	H=1 м, с просветами

10. Границы территории.

Границы территории вносятся по координатам. Поворотные точки:

1. N67°39'41,79» E53°04'18,67»
2. N67°39'38,90» E53°04'15,54»
3. N67°39'39,51» E53°04'12,18»
4. N67°39'42,34» E53°04'15,43»

11. Инвентаризационный план



Приложение № 7 к постановлению Администрации МО «Городской округ «Город Нарьян-Мар» от 28.07.2017 г. № 902

Администрация МО «Городской округ «Город Нарьян-Мар»

ПАСПОРТ благоустройства дворовой территории

Номер паспорта _ 7-пб _
28.07.2017

Адрес объекта: Дом № 9 по пер. Северный, г. Нарьян-Мар, Ненецкий АО.

1. Документы, входящие в состав паспорта благоустройства дворовой территории

№ п/п	Наименование
1	Документы, входящие в состав паспорта благоустройства дворовой территории
2	Общие сведения
3	Общая площадь территории
4	Связные адреса БТИ
5	Строения
6	Плоскостные сооружения
7	Элементы озеленения
8	Малые архитектурные формы, элементы благоустройства и организации рельефа, системы функционального обеспечения и обеспечения охраны природы и микроклиматического комфорта
9	Иное
10	Границы территории
11	Инвентаризационный план

2. Общие сведения

Адрес объекта: Дом № 9 по пер. Северный Административно-территориальная принадлежность (административный округ, район, поселение, город) : Ненецкий АО, г.Нарьян-Мар. Номер паспорта 7-пб

3. Общая площадь дворовой территории

S= 1714 м2

4. Связные адреса

N п/п	Улица	Дом, корпус, строение	Статус	Площадь м2
1	2	3	4	5
1.	пер. Северный	9	Среднее МКД	346

5. Строения

N п/п	Назначение	Площадь застройки (кв.м)	Этажность	Характеристика	Координаты
1	2	3	4	5	6
1	отсутствует	отсутствует	отсутствует	отсутствует	отсутствует

6. Плоскостные сооружения

N п/п	Вид	Площадь (кв.м)	Покрытие (материал)	Характеристика (количество машиномест на парковках и т.п.)
1	2	3	4	5
1.	Контейнерная площадка	4,5	Бетон	Кол-во контейнеров -1 шт Состояние – требует ремонта, место для КГО – отсутствует
2.	Тротуар	57	Дерево	Требуется ремонта

7. Элементы озеленения

N п/п	Жизненная форма	Тип насаждения	Единицы измерения (кв. м/п.м/штуки)	Количество	Высота, состояние
1	2	3	4	5	6
1.	Кустарник	Ива (листопадный)	шт	6	1 шт – 4 м (состояние – ухоженное) 5 шт – 7 м (состояние – ухоженное)
2.	Дерево	Береза (листопадное не плодородное)	шт	10	2 шт – 2 м (состояние – ухоженное) 1 шт – 3 м (состояние – ухоженное) 7 шт – 9 м (состояние – ухоженное)
3.	Дерево	Черемуха (плодородное)	шт	2	1 шт – 3 м (состояние – ухоженное) 1 шт – 5 м (состояние – ухоженное)
4.	Дерево	Листовенница (не плодородное)	шт	3	3 шт – 7 м (состояние – ухоженное)
5.	Дерево	Рябина (листопадное, плодородное)	шт	3	1 шт – 1 м (состояние – ухоженное) 1 шт – 3м (состояние – ухоженное) 1 шт – 4м (состояние – ухоженное)

8. Малые архитектурные формы, элементы благоустройства и организации рельефа, системы функционального обеспечения и обеспечения охраны природы и микроклиматического комфорта

N п/п	Наименование	Единицы измерения (кв. м/п.м/штуки)	Материал	Координаты или примыкание к МКД, детской игровой площадке и т.д.	Состояние	Доп. данные
1	2	3	4	5	6	7
1	Скамья	4 шт	дерево	Северный д.9	требуется замена	-----
2	Накопитель ТКО Контейнер	1 шт	металл	N67°39'42,50" E53°04'25,00"	Требуется покраски	V=0,75м3, состояние покрытия-окраска требуется

9. Иное

N п/п	Наименование	Единицы измерения (кв. м/п.м/штуки)	Материал	Координаты или примыкание к МКД	Состояние	Доп. данные
1	2	3	4	5	6	7
1	Ограждение	7 м.п	дерево	Северный д.9	Требуется замена	H=1 м, с просветами

10. Границы территории.

Границы территории вносятся по координатам. Поворотные точки:

1. N67°39'41,26» E53°04'24,43»
2. N67°39'41,74» E53°04'20,17»
3. N67°39'43,12» E53°04'21,27»
4. N67°39'42,62» E53°04'25,47»

11. Инвентаризационный план



Приложение № 8 к постановлению Администрации МО «Городской округ «Город Нарьян-Мар» от 28.07.2017 г. № 902

Администрация МО «Городской округ «Город Нарьян-Мар»

ПАСПОРТ благоустройства дворовой территории

Номер паспорта _ 8-пб _
28.07.2017

Адрес объекта: Дом №12А по ул. им С.Н.Калмыкова, г. Нарьян-Мар, Ненецкий АО.

1. Документы, входящие в состав паспорта благоустройства дворовой территории

№ п/п	Наименование
1	Документы, входящие в состав паспорта благоустройства дворовой территории
2	Общие сведения
3	Общая площадь территории
4	Связные адреса БТИ
5	Строения
6	Плоскостные сооружения
7	Элементы озеленения
8	Малые архитектурные формы, элементы благоустройства и организации рельефа, системы функционального обеспечения и обеспечения охраны природы и микроклиматического комфорта
9	Иное
10	Границы территории
11	Инвентаризационный план

2. Общие сведения

Адрес объекта: Дом №12А по ул. им С.Н.Калмыкова Административно-территориальная принадлежность (административный округ, район, поселение, город) : Ненецкий АО, г.Нарьян-Мар. Номер паспорта 8-пб

3. Общая площадь дворовой территории

S= 4650 м2

4. Связные адреса

N п/п	Улица	Дом, корпус, строение	Статус	Площадь м2
1	2	3	4	5
1.	им С.Н.Калмыкова	12А	Среднее МКД	458

5. Строения

N п/п	Назначение	Площадь застройки (кв.м)	Этажность	Характеристика	Координаты
1	2	3	4	5	6
1	отсутствует	отсутствует	отсутствует	отсутствует	отсутствует

6. Плоскостные сооружения

N п/п	Вид	Площадь (кв.м)	Покрытие (материал)	Характеристика (количество машиномест на парковках и т.п.)
1	2	3	4	5
1	Детская игровая площадка	268	Грунт	Требуется обслуживания Возрастная группа - универсальная. Координаты: ДП1 N67°39'29,30" E53°04'10,40" ДП2 N67°39'29,30" E53°04'12,00" ДП3 N67°39'29,60" E53°04'11,90" ДП4 N67°39'29,90" E53°04'11,20" ДП5 N67°39'29,90" E53°04'10,60"

7. Элементы озеленения

N п/п	Жизненная форма	Тип насаждения	Единицы измерения (кв. м/п.м/штуки)	Количество	Высота, состояние
1	2	3	4	5	6
1.	Кустарник	Ива (листопадный)	шт	16	1 шт – 2 м (состояние – ухоженное) 5 шт – 5 м (состояние – ухоженное) 4 шт – 7 м (состояние – ухоженное) 6 шт – 8 м (состояние – ухоженное)
2.	Кустарник	Малина (плодородный)	м.п.	7	7 м.п. – высота 1м (состояние – ухоженное)
3.	Дерево	Рябина (листопадное, плодородное)	шт	3	3 шт – 3м (состояние – ухоженное)
4.	Дерево	Черемуха (плодородное)	шт	1	1 шт – 1м (состояние – ухоженное) 1 шт – 3м (состояние – ухоженное) 2 шт – 5м (состояние – ухоженное) 3 шт – 9м (состояние – ухоженное)
5.	Кустарник	Смородина (плодородное)	шт	1	1 шт – 0,7 м (состояние – ухоженное)
6.	Дерево	Береза (листопадное не плодородное)	шт	1	1 шт – 9 м (состояние – ухоженное)

8. Малые архитектурные формы, элементы благоустройства и организации рельефа, системы функционального обеспечения и обеспечения охраны природы и микроклиматического комфорта

N п/п	Наименование	Единицы измерения (кв. м/п.м./штуки)	Материал	Координаты или примыкание к МКД, детской игровой площадке и т.д.	Состояние	Доп. данные
1	Оснащение детских площадок Скамья	2 шт	Дерево, металл	Детская игровая площадка	отличное	Состояние покрытия – окраска не требуется, спинка отсутствует
2	Оснащение детских площадок Карусель	1 шт	дерево, металл	Детская игровая площадка	отличное	Состояние покрытия - окраска не требуется
3	Оснащение детских площадок Качель	1 шт	металл, дерево	Детская игровая площадка	отличное	Состояние покрытия – окраска не требуется, материал опор – металл, материал сидений – дерево, подвес – цепной
4	Оснащение детских площадок Балансир	1 шт	металл, дерево	Детская игровая площадка	отличное	Состояние покрытия - окраска не требуется
5	Оснащение детских площадок Комплексный объект	1 шт	металл, дерево, пластик	Детская игровая площадка	отличное	Состояние покрытия - окраска не требуется.
6	Оснащение детских площадок Урна	1 шт	бетон	Детская игровая площадка	отличное	Состояние покрытия - окраска не требуется.
7	Оснащение детских площадок Качель	1 шт	металл, дерево	Детская игровая площадка	Требуется обслуживания	Состояние покрытия – окраска не требуется, материал опор – металл, материал сидений – дерево, подвес – жесткий
8	Оснащение детских площадок Машинка на пружине	1 шт	металл, дерево	Детская игровая площадка	отличное	Состояние покрытия – окраска не требуется
9	Оснащение детских площадок песочница	1 шт	дерево	Детская игровая площадка	отличное	Состояние покрытия – окраска не требуется, спинка отсутствует
10	Скамья	8 шт	дерево	им С.Н.Калмыкова д.12А	требуется замены	-----

9. Иное

N п/п	Наименование	Единицы измерения (кв. м/п.м./штуки)	Материал	Координаты или примыкание к МКД, детской игровой площадке и т.д.	Состояние	Доп. данные
1	Ограждение	5 м.п 188 м.п	металл, дерево	им С.Н.Калмыкова д.12А	Требуется замены	Н=0,8 м, с просветами
2	Ограждение	66 м.п	металл	Детская игровая площадка	Отличное	Н=0,5 м, с просветами

10. Границы территории.

Границы территории вносятся по координатам.
Поворотные точки:
1. N67°39'27,18» E53°04'10,18»
2. N67°39'28,05» E53°04'10,18»
3. N67°39'28,06» E53°04'09,68»
4. N67°39'30,10» E53°04'09,79»
5. N67°39'30,07» E53°04'14,51»
6. N67°39'28,99» E53°04'14,99»
7. N67°39'28,76» E53°04'15,70»
8. N67°39'28,10» E53°04'15,70»
9. N67°39'27,70» E53°04'12,15»

11. Инвентаризационный план



Приложение № 9
к постановлению Администрации МО «Городской округ «Город Нарьян-Мар» от 28.07.2017 г. № 902

Администрация МО «Городской округ «Город Нарьян-Мар»

ПАСПОРТ
благоустройства дворовой территории

Номер паспорта _ 9-пб_
28.07.2017

Адрес объекта: Дом №7 по ул. Октябрьская, г.Нарьян-Мар, Ненецкий АО.

1. Документы, входящие в состав паспорта благоустройства дворовой территории

№ п/п	Наименование
1	Документы, входящие в состав паспорта благоустройства дворовой территории
2	Общие сведения
3	Общая площадь территории
4	Связные адреса БТИ
5	Строения
6	Плоскостные сооружения
7	Элементы озеленения
8	Малые архитектурные формы, элементы благоустройства и организации рельефа, системы функционального обеспечения и обеспечения охраны природы и микроклиматического комфорта
9	Иное
10	Границы территории
11	Инвентаризационный план

2. Общие сведения

Адрес объекта: Дом №7 по ул. Октябрьская
Административно-территориальная принадлежность (административный округ, район, поселение, город) : Ненецкий АО, г.Нарьян-Мар.
Номер паспорта 9-пб

3. Общая площадь дворовой территории

S= 918 м²

4. Связные адреса

N п/п	Улица	Дом, корпус, строение	Статус	Площадь м2
1	2	3	4	5
1.	Октябрьская	7	Среднее МКД	211

5. Строения

N п/п	Назначение	Площадь застройки (кв.м)	Этажность	Характеристика	Координаты
1	2	3	4	5	6
1	отсутствует	отсутствует	отсутствует	отсутствует	отсутствует

6. Плоскостные сооружения

N п/п	Вид	Площадь (кв.м)	Покрытие (материал)	Характеристика (количество машиномест на парковках и т.п.)
1	2	3	4	5
1	Трогуар	34	Бетон	Требуется ремонта

7. Элементы озеленения

N п/п	Жизненная форма	Тип насаждения	Единицы измерения (кв. м/п.м./штуки)	Количество	Высота, состояние
1	2	3	4	5	6
1.	Кустарник	Ива (листопадный)	шт	1	1 шт – 5 м (состояние – ухоженное)
2	Газон	Обыкновенный	кв.м	334	состояние – требует восстановления

8. Малые архитектурные формы, элементы благоустройства и организации рельефа, системы функционального обеспечения и обеспечения охраны природы и микроклиматического комфорта

N п/п	Наименование	Единицы измерения (кв. м/п.м./штуки)	Материал	Координаты или примыкание к МКД, детской игровой площадке и т.д.	Состояние	Доп. данные
1	2	3	4	5	6	7
1	отсутствует	отсутствует	отсутствует	отсутствует	отсутствует	отсутствует

9. Иное

N п/п	Наименование	Единицы измерения (кв. м/п.м./штуки)	Материал	Координаты или примыкание к МКД, детской игровой площадке и т.д.	Состояние	Доп. данные
1	2	3	4	5	6	7
1	Ограждение	12 м.п	дерево	Октябрьская 7	Требуется покраски	Н=1 м, с просветами

10. Границы территории.

Границы территории вносятся по координатам.

Поворотные точки:

1. N67°38'03,84» E52°59'38,86»
2. N67°38'02,74» E52°59'40,14»
3. N67°38'02,39» E52°59'38,34»
4. N67°38'03,54» E52°59'36,92»

11. Инвентаризационный план



Приложение № 10
к постановлению Администрации МО «Городской округ «Город Нарьян-Мар» от 28.07.2017 г. № 902

Администрация МО «Городской округ «Город Нарьян-Мар»

ПАСПОРТ
благоустройства дворовой территории

Номер паспорта _ 10-пб_
28.07.2017

Адрес объекта: Дом №11 по ул. Меньшикова, г.Нарьян-Мар, Ненецкий АО.

1. Документы, входящие в состав паспорта благоустройства дворовой территории

№ п/п	Наименование
1	Документы, входящие в состав паспорта благоустройства дворовой территории
2	Общие сведения
3	Общая площадь территории
4	Связные адреса БТИ
5	Строения
6	Плоскостные сооружения
7	Элементы озеленения
8	Малые архитектурные формы, элементы благоустройства и организации рельефа, системы функционального обеспечения и обеспечения охраны природы и микроклиматического комфорта
9	Иное
10	Границы территории
11	Инвентаризационный план

2. Общие сведения

Адрес объекта: Дом №11 по ул. Меньшикова
Административно-территориальная принадлежность (административный округ, район, поселение, город) : Ненецкий АО, г.Нарьян-Мар.
Номер паспорта 10-пб

3. Общая площадь дворовой территории

S= 3622 м²

4. Связные адреса

N п/п	Улица	Дом, корпус, строение	Статус	Площадь м2
1	2	3	4	5
1.	ул. Меньшикова	11	Отличное МКД	1099

5. Строения

№ п/п	Назначение	Площадь застройки (кв.м)	Этажность	Характеристика	Координаты
1	2	3	4	5	6
1	отсутствует	отсутствует	отсутствует	отсутствует	отсутствует

6. Плоскостные сооружения

№ п/п	Вид	Площадь (кв.м)	Покрытие (материал)	Характеристика (количество машиномест на парковках и т.п.)
1	2	3	4	5
1	отсутствует	отсутствует	отсутствует	отсутствует

7. Элементы озеленения

N п/п	Жизненная форма	Тип насаждения	Единицы измерения (кв. м/п.м./штуки)	Количество	Высота, состояние
1	2	3	4	5	6
1.	Кустарник	Ива (листопадный)	шт	31	1 шт – 2 м (состояние – ухоженное) 4 шт – 4 м (состояние – ухоженное) 15 шт – 5 м (состояние – ухоженное) 9 шт – 6 м (состояние – ухоженное) 2 шт – 8 м (состояние – ухоженное)
2	Кустарник	Малина (плодовый)	м.п.	4	4 м.п. – высота 1м (состояние – ухоженное)
3	Дерево	Рябина (листопадное, плодородное)	шт	3	2 шт – 5 м (состояние – ухоженное) 1 шт – 6 м (состояние – ухоженное)
4	Дерево	Ель (вечнозеленое, не плодородное)	шт	4	1 шт – 0,7 м (состояние – ухоженное) 3 шт – 5 м (состояние – ухоженное) 1 шт – 7 м (состояние – ухоженное)
5	Дерево	Береза (листопадное не плодородное)	шт	1	1 шт – 1 м (состояние – ухоженное) 3 шт – 3 м (состояние – ухоженное)

8. Малые архитектурные формы, элементы благоустройства и организации рельефа, системы функционального обеспечения и обеспечения охраны природы и микроклиматического комфорта

N п/п	Наименование	Единицы измерения (кв. м/п.м./штуки)	Материал	Координаты или примыкание к МКД, детской игровой площадке и т.д.	Состояние	Доп. данные
1	2	3	4	5	6	7
1	Скамья	3 шт	дерево	Дом №11 по ул. Меньшикова	Требуется обслуживания	требуется ремонта
2	Урна	3 шт	металл	Дом №11 по ул. Меньшикова	Требуется обслуживания	требуется ремонта

9. Иное

N п/п	Наименование	Единицы измерения (кв. м/п.м./штуки)	Материал	Координаты или примыкание к МКД, детской игровой площадке и т.д.	Состояние	Доп. данные
1	2	3	4	5	6	7
1	отсутствует	отсутствует	отсутствует	отсутствует	отсутствует	отсутствует

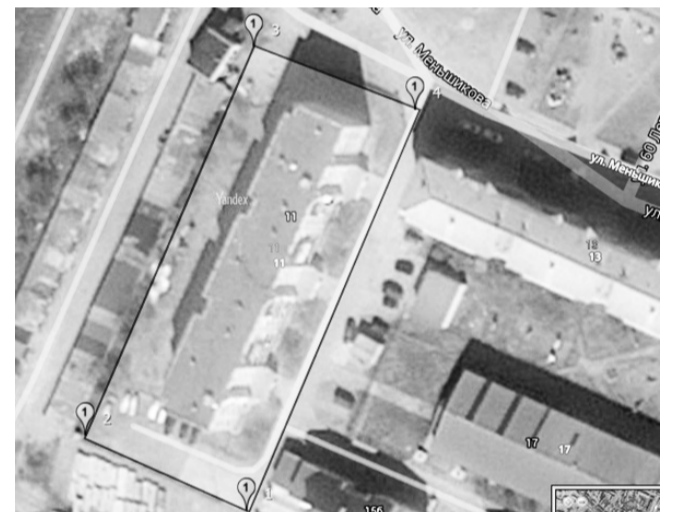
10. Границы территории.

Границы территории вносятся по координатам.

Поворотные точки:

1. N67°37'59,62» E52°58'45,33»
2. N67°38'00,15» E52°58'42,36»
3. N67°38'02,88» E52°58'45,47»
4. N67°38'02,44» E52°58'48,44»

11. Инвентаризационный план



Приложение № 11
к постановлению Администрации МО «Городской округ «Город Нарьян-Мар» от 28.07.2017 г. № 902

Администрация МО «Городской округ «Город Нарьян-Мар»

ПАСПОРТ
благоустройства дворовой территории

Номер паспорта _ 11-пб_
28.07.2017

Адрес объекта: Дом № 41 Б по ул. им. В.И. Ленина, г.Нарьян-Мар, Ненецкий АО.

1. Документы, входящие в состав паспорта благоустройства дворовой территории

№ п/п	Наименование
1	Документы, входящие в состав паспорта благоустройства дворовой территории
2	Общие сведения
3	Общая площадь территории
4	Связные адреса БТИ
5	Строения
6	Плоскостные сооружения
7	Элементы озеленения
8	Малые архитектурные формы, элементы благоустройства и организации рельефа, системы функционального обеспечения и обеспечения охраны природы и микроклиматического комфорта
9	Иное
10	Границы территории
11	Инвентаризационный план

2. Общие сведения

Адрес объекта: Дом № 41 Б по ул. им. В.И. Ленина
Административно-территориальная принадлежность (административный округ, район, поселение, город) : Ненецкий АО, г.Нарьян-Мар.
Номер паспорта 11-пб

3. Общая площадь дворовой территории

S= 5736 м²

4. Связные адреса

N п/п	Улица	Дом, корпус, строение	Статус	Площадь м2
1	2	3	4	5
1.	им. В.И. Ленина	41Б	Отличное МКД	266

5. Строения

N п/п	Назначение	Площадь застройки (кв.м)	Этажность	Характеристика	Координаты
1	2	3	4	5	6
1	отсутствует	отсутствует	отсутствует	отсутствует	отсутствует

6. Плоскостные сооружения

N п/п	Вид	Площадь (кв.м)	Покрытие (материал)	Характеристика (количество машиномест на парковках и т.п.)
1	2	3	4	5
1	отсутствует	отсутствует	отсутствует	отсутствует

1	Детская игровая площадка	92	Газон	Требуется обслуживания Возрастная группа - универсальная. Координаты: ДП1 N67°38'16,49" E52°59'20,82" ДП2 N67°38'16,82" E52°59'21,17" ДП3 N67°38'16,90" E52°59'20,50" ДП4 N67°38'16,60" E52°59'20,10"
---	--------------------------	----	-------	--

7. Элементы озеленения

N п/п	Жизненная форма	Тип насаждения	Единицы измерения (кв. м/п.м/штук)	Количество	Высота, состояние
1	2	3	4	5	6
1.	Кустарник	Ива (листопадный)	шт	16	1 шт – 4 м (состояние – ухоженное) 15 шт – 6 м (состояние – ухоженное)
2	Дерево	Рябина (листопадное, плодородное)	шт	1	1 шт – 4 м (состояние – ухоженное)
3	Дерево	Ель (вечнозеленое, не плодородное)	шт	1	1 шт – 1 м (состояние – ухоженное)
4	Дерево	Береза (листопадное не плодородное)	шт	10	9 шт – 2 м (состояние – ухоженное) 1 шт – 6 м (состояние – ухоженное)

8. Малые архитектурные формы, элементы благоустройства и организации рельефа, системы функционального обеспечения и обеспечения охраны природы и микроклиматического комфорта

N п/п	Наименование	Единицы измерения (кв. м/п.м/штук)	Материал	Координаты или примыкание к МКД, детской игровой площадке и т.д.	Состояние	Доп. данные
1	2	3	4	5	6	7
1	Скамья	6 шт	дерево	им. В.И. Ленина д.41Б	Требуется обслуживания	требуется окраски
2	Урна	6 шт	металл	им. В.И. Ленина д.41Б	Требуется обслуживания	требуется окраски
3	Оснащение детских площадок Скамья	1 шт	Дерево, металл	Детская игровая площадка	отличное	Состояние покрытия – окраска не требуется, спинка отсутствует
4	Оснащение детских площадок Качель	3 шт	металл, дерево	Детская игровая площадка	отличное	Состояние покрытия – окраска не требуется, материал опор – металл, материал сидений – дерево, подвес – жесткий
5	Оснащение детских площадок Горка	1 шт	металл	Детская игровая площадка	Требуется обслуживания	Состояние покрытия – окраска требуется
6	Оснащение детских площадок Песочница	1 шт	дерево	Детская игровая площадка	отличное	Состояние покрытия – окраска не требуется, спинка отсутствует
7	Оснащение детских площадок Ручей	1 шт	металл	Детская игровая площадка	Требуется обслуживания	Состояние покрытия – окраска требуется

9. Иное

N п/п	Наименование	Единицы измерения (кв. м/п.м/штук)	Материал	Координаты или примыкание к МКД, детской игровой площадке и т.д.	Состояние	Доп. данные
1	2	3	4	5	6	7
1	Ограждение	315 м.п	металл	им. В.И. Ленина д.41Б	Требуется окраски	H=0,7 м, с просветами

10. Границы территории.

Границы территории вносятся по координатам.

Поворотные точки:

- N67°38'14,56" E52°59'13,49"
- N67°38'15,70" E52°59'14,98"
- N67°38'15,76" E52°59'14,50"
- N67°38'18,05" E52°59'17,37"
- N67°38'17,54" E52°59'20,18"
- N67°38'17,37" E52°59'19,94"
- N67°38'17,16" E52°59'21,05"
- N67°38'16,91" E52°59'20,76"
- N67°38'16,82" E52°59'21,17"
- N67°38'16,49" E52°59'20,82"
- N67°38'16,55" E52°59'20,28"
- N67°38'14,79" E52°59'18,23"
- N67°38'14,68" E52°59'18,63"
- N67°38'14,38" E52°59'18,38"
- N67°38'14,16" E52°59'16,16"

11. Инвентаризационный план



Приложение № 12 к постановлению Администрации МО «Городской округ «Город Нарьян-Мар» от 28.07.2017 г. № 902

Администрация МО «Городской округ «Город Нарьян-Мар»

ПАСПОРТ благоустройства дворовой территории

Номер паспорта _12-пб_ 28.07.2017

Адрес объекта: Дом № 18 по ул. им. В.И. Ленина, г.Нарьян-Мар, Ненецкий АО.

1. Документы, входящие в состав паспорта благоустройства дворовой территории

№ п/п	Наименование
1	Документы, входящие в состав паспорта благоустройства дворовой территории

2	Общие сведения
3	Общая площадь территории
4	Связные адреса БТИ
5	Строения
6	Плоскостные сооружения
7	Элементы озеленения
8	Малые архитектурные формы, элементы благоустройства и организации рельефа, системы функционального обеспечения и обеспечения охраны природы и микроклиматического комфорта
9	Иное
10	Границы территории
11	Инвентаризационный план

2. Общие сведения

Адрес объекта: Дом № 18 по ул. им. В.И. Ленина
Административно-территориальная принадлежность (административный округ, район, поселение, город) : Ненецкий АО, г.Нарьян-Мар.
Номер паспорта 12-пб

3. Общая площадь дворовой территории

S= 1995 м2

4. Связные адреса

N п/п	Улица	Дом, корпус, строение	Статус	Площадь м2
1	2	3	4	5
1.	им. В.И. Ленина	18	Среднее МКД	393

5. Строения

N п/п	Назначение	Площадь застройки (кв.м)	Этажность	Характеристика	Координаты
1	2	3	4	5	6
1	отсутствует	отсутствует	отсутствует	отсутствует	отсутствует

6. Плоскостные сооружения

N п/п	Вид	Площадь (кв.м)	Покрытие (материал)	Характеристика (количество машиномест на парковках и т.п.)
1	2	3	4	5
1	Тротуар	65	Бетон	Требуется ремонта

7. Элементы озеленения

N п/п	Жизненная форма	Тип насаждения	Единицы измерения (кв. м/п.м/штук)	Количество	Высота, состояние
1	2	3	4	5	6
1.	Кустарник	Ива (листопадный)	шт	3	1 шт – 3 м (состояние – ухоженное) 1 шт – 4 м (состояние – ухоженное) 1 шт – 7 м (состояние – ухоженное)
2	Газон	Обыкновенный	кв.м	455	состояние – требует восстановления
3	Дерево	Черемуха (плодовое)	шт	1	1 шт – 9 м (состояние – ухоженное)

8. Малые архитектурные формы, элементы благоустройства и организации рельефа, системы функционального обеспечения и обеспечения охраны природы и микроклиматического комфорта

N п/п	Наименование	Единицы измерения (кв. м/п.м/штук)	Материал	Координаты или примыкание к МКД, детской игровой площадке и т.д.	Состояние	Доп. данные
1	2	3	4	5	6	7
1	отсутствует	отсутствует	отсутствует	отсутствует	отсутствует	отсутствует

9. Иное

N п/п	Наименование	Единицы измерения (кв. м/п.м/штук)	Материал	Координаты или примыкание к МКД, детской игровой площадке и т.д.	Состояние	Доп. данные
1	2	3	4	5	6	7
1	отсутствует	отсутствует	отсутствует	отсутствует	отсутствует	отсутствует

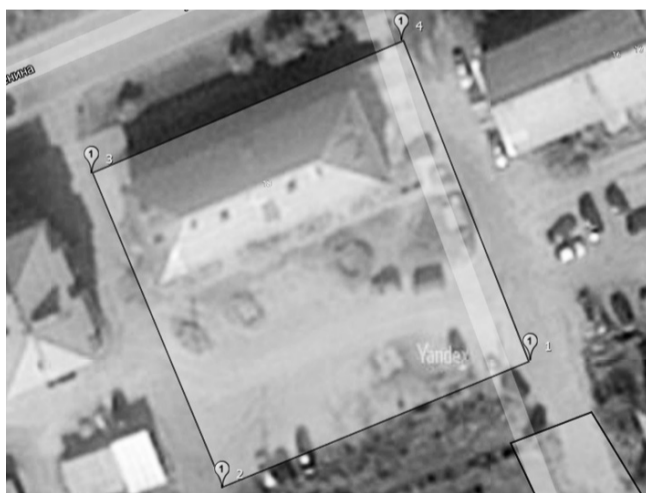
10. Границы территории.

Границы территории вносятся по координатам.

Поворотные точки:

- N67°38'12,55" E53°00'13,19"
- N67°38'12,00" E53°00'09,73"
- N67°38'13,35" E53°00'08,26"
- N67°38'13,92" E53°00'11,74"

11. Инвентаризационный план



Приложение № 13 к постановлению Администрации МО «Городской округ «Город Нарьян-Мар» от 28.07.2017 г. № 902

Администрация МО «Городской округ «Город Нарьян-Мар»

ПАСПОРТ благоустройства дворовой территории

Номер паспорта _13-пб_ 28.07.2017

Адрес объекта: Дом № 36А по ул. Юбилейная, г. Нарьян-Мар, Ненецкий АО.

1. Документы, входящие в состав паспорта благоустройства дворовой территории

№ п/п	Наименование
1	Документы, входящие в состав паспорта благоустройства дворовой территории
2	Общие сведения
3	Общая площадь территории
4	Связные адреса БТИ
5	Строения
6	Плоскостные сооружения
7	Элементы озеленения
8	Малые архитектурные формы, элементы благоустройства и организации рельефа, системы функционального обеспечения и обеспечения охраны природы и микроклиматического комфорта
9	Иное
10	Границы территории
11	Инвентаризационный план

2. Общие сведения

Адрес объекта: Дом № 36А по ул. Юбилейная
Административно-территориальная принадлежность (административный округ, район, поселение, город) : Ненецкий АО, г.Нарьян-Мар.
Номер паспорта 13-пб

3. Общая площадь дворовой территории

S= 2900 м2

4. Связные адреса

N п/п	Улица	Дом, корпус, строение	Статус	Площадь м2
1	2	3	4	5
1.	ул. Юбилейная	36А	Среднее МКД	492

5. Строения

N п/п	Назначение	Площадь застройки (кв.м)	Этажность	Характеристика	Координаты
1	2	3	4	5	6
1	Сарай	116	-----	Деревянный, состояние неудовлетворительное	C1 N67°39'54,09" E53°05'00,09" C2 N67°39'54,24" E53°05'00,76" C3 N67°39'54,75" E53°04'59,64" C4 N67°39'54,58" E53°04'59,09"

6. Плоскостные сооружения

N п/п	Вид	Площадь (кв.м)	Покрытие (материал)	Характеристика (количество машиномест на парковках и т.п.)
1	2	3	4	5
1.	отсутствует	отсутствует	отсутствует	отсутствует

7. Элементы озеленения

N п/п	Жизненная форма	Тип насаждения	Единицы измерения (кв. м/п.м/штук)	Количество	Высота, состояние
1	2	3	4	5	6
1.	Кустарник	Ива (листопадный)	шт	1	1 шт – 2 м (состояние – ухоженное)
2.	Дерево	Береза (листопадное не плодородное)	шт	10	3 шт – 7 м (состояние – ухоженное) 3 шт – 3 м (состояние – ухоженное) 2 шт – 5 м (состояние – ухоженное) 1 шт – 6 м (состояние – ухоженное)
3.	Дерево	Рябина (листопадное, плодородное)	шт	3	1 шт – 2 м (состояние – ухоженное) 1 шт – 3 м (состояние – ухоженное) 1 шт – 6 м (состояние – ухоженное)
4.	Кустарник	Смородина (листопадное, плодородное)	шт	1	1 шт – 1,5 м (состояние – ухоженное)
5.	Дерево	Ель (вечнозеленое, не плодородное)	шт	1	1 шт – 3 м (состояние – ухоженное)

8. Малые архитектурные формы, элементы благоустройства и организации рельефа, системы функционального обеспечения и обеспечения охраны природы и микроклиматического комфорта

N п/п	Наименование	Единицы измерения (кв. м/п.м/штук)	Материал	Координаты или примыкание к МКД, детской игровой площадке и т.д.	Состояние	Доп. данные
1	2	3	4	5	6	7
1	отсутствует	отсутствует	отсутствует	отсутствует	отсутствует	отсутствует

9. Иное

N п/п	Наименование	Единицы измерения (кв. м/п.м/штук)	Материал	Координаты или примыкание к МКД, детской игровой площадке и т.д.	Состояние	Доп. данные
1	2	3	4	5	6	7
1	Ограждение	111 м.п	дерево	36А по ул. Юбилейная	Требуется замены	H=1 м, с просветами

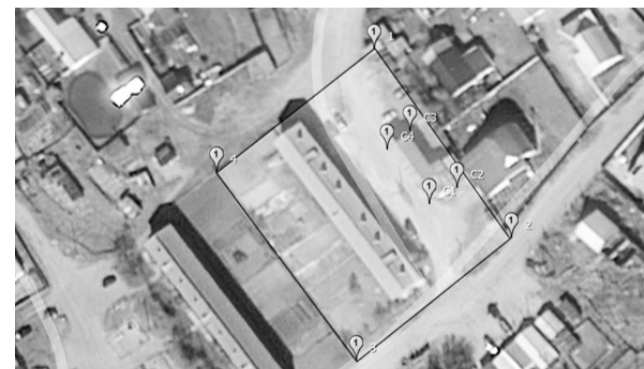
10. Границы территории.

Границы территории вносятся по координатам.

Поворотные точки:

- N67°39'41,26" E53°04'24,43"
- N67°39'53,78" E53°05'02,04"
- N67°39'52,67" E53°04'58,35"
- N67°39'54,38" E53°04'55,03"

11. Инвентаризационный план



Приложение № 14 к постановлению Администрации МО «Городской округ «Город Нарьян-Мар» от 28.07.2017 г. № 902

Администрация МО «Городской округ «Город Нарьян-Мар»

ПАСПОРТ благоустройства дворовой территории

Номер паспорта _14-пб_ 28.07.2017

Адрес объекта: Дом № 10А по ул. Меньшикова, г.Нарьян-Мар, Ненецкий АО.

1. Документы, входящие в состав паспорта благоустройства дворовой территории

№ п/п	Наименование
1	Документы, входящие в состав паспорта благоустройства дворовой территории
2	Общие сведения
3	Общая площадь территории
4	Связные адреса БТИ
5	Строения
6	Плоскостные сооружения
7	Элементы озеленения
8	Малые архитектурные формы, элементы благоустройства и организации рельефа, системы функционального обеспечения и обеспечения охраны природы и микроклиматического комфорта
9	Иное
10	Границы территории
11	Инвентаризационный план

2. Общие сведения

Адрес объекта: Дом № 10А по ул. Меньшикова
Административно-территориальная принадлежность (административный округ, район, поселение, город): Ненецкий АО, г.Нарьян-Мар.
Номер паспорта 14-пб

3. Общая площадь дворовой территории

S= 2531 м²

4. Связные адреса

N п/п	Улица	Дом, корпус, строение	Статус	Площадь м ²
1	Меньшикова	10А	Отличное МКД	492

5. Строения

N п/п	Назначение	Площадь застройки (кв.м)	Этажность	Характеристика	Координаты
1	отсутствует	отсутствует	отсутствует	отсутствует	отсутствует

6. Плоскостные сооружения

N п/п	Вид	Площадь (кв.м)	Покрытие (материал)	Характеристика (количество машиномест на парковках и т.п.)
1.	Тротуар	110	Плитка бетонная	Отличное

7. Элементы озеленения

N п/п	Жизненная форма	Тип насаждения	Единицы измерения (кв. м/п.м/штук)	Количество	Высота, состояние
1	Дерево	Рябина (листопадное, плодородное)	шт	2	2 шт – 2,5 м (состояние – ухоженное)
2	Кустарник	Смородина (листопадное, плодородное)	шт	4	4 шт – 0,7 м (состояние – ухоженное)
3	Дерево	Ель (вечнозеленое, не плодородное)	шт	1	1 шт – 0,7 м (состояние – ухоженное)

8. Малые архитектурные формы, элементы благоустройства и организации рельефа, системы функционального обеспечения и обеспечения охраны природы и микроклиматического комфорта

N п/п	Наименование	Единицы измерения (кв. м/п.м/штук)	Материал	Координаты или примыкание к МКД, детской игровой площадке и т.д.	Состояние	Доп. данные
1	Скамья	2 шт	дерево	пер. Заполнярный д.4	требует замены	-----
2.	Урна	2 шт	металл	10А по ул. Меньшикова	Требует обслуживания, покраски	-----

9. Иное

N п/п	Наименование	Единицы измерения (кв. м/п.м/штук)	Материал	Координаты или примыкание к МКД, детской игровой площадке и т.д.	Состояние	Доп. данные
1	Ограждение	112 м.п	металл	10А по ул. Меньшикова	Требует обслуживания, покраски	H=0,5 м, с просветами

10. Границы территории.

Границы территории вносятся по координатам.

Поворотные точки:

1. N67°38'07,46" E52°58'42,12"
2. N67°38'06,89" E52°58'44,75"
3. N67°38'09,09" E52°58'47,17"
4. N67°38'09,57" E52°58'44,50"
5. N67°38'08,08" E52°58'42,76"
6. N67°38'08,00" E52°58'42,90"

11. Инвентаризационный план



Приложение № 15
к постановлению Администрации МО «Городской округ «Город Нарьян-Мар» от 28.07.2017 г. № 902

Администрация МО «Городской округ «Город Нарьян-Мар»

ПАСПОРТ
благоустройства дворовой территории

Номер паспорта _ 15-пб_
28.07.2017

Адрес объекта: Дома №№ 2, 4, 8 по ул. им. 60-летия СССР, дома №№ 16, 18, 20 по ул. Меньшикова, г.Нарьян-Мар, Ненецкий АО.

1. Документы, входящие в состав паспорта благоустройства дворовой территории

№ п/п	Наименование
1	Документы, входящие в состав паспорта благоустройства дворовой территории
2	Общие сведения
3	Общая площадь территории
4	Связные адреса БТИ
5	Строения
6	Плоскостные сооружения
7	Элементы озеленения
8	Малые архитектурные формы, элементы благоустройства и организации рельефа, системы функционального обеспечения и обеспечения охраны природы и микроклиматического комфорта
9	Иное
10	Границы территории
11	Инвентаризационный план

2. Общие сведения

Адрес объекта:
Дома №№ 2, 4, 8 по ул. им. 60-летия СССР, дома №№ 16, 18, 20, Меньшикова.
Административно-территориальная принадлежность (административный округ, район, поселение, город): Ненецкий АО, г.Нарьян-Мар.
Номер паспорта 15-пб

3. Общая площадь дворовой территории

S= 2531 м²

4. Связные адреса

N п/п	Улица	Дом, корпус, строение	Статус	Площадь м ²
1.	им. 60-летия СССР	2	Среднее МКД	545
2	им. 60-летия СССР	4	Среднее МКД	572
3	им. 60-летия СССР	8	Среднее МКД	575
4	Меньшикова	16	Среднее МКД	566
5	Меньшикова	18	Среднее МКД	575
6	Меньшикова	20	Среднее МКД	736

5. Строения

№ п/п	Назначение	Площадь застройки (кв.м)	Этажность	Характеристика	Координаты
1	отсутствует	отсутствует	отсутствует	отсутствует	отсутствует

6. Плоскостные сооружения

N п/п	Вид	Площадь (кв.м)	Покрытие (материал)	Характеристика (количество машиномест на парковках и т.п.)
1	Детская игровая площадка	1888,07 м ²	Травмобезопасное покрытие ECO Step, брусчатка, газон	Требует ремонта Возрастная группа - универсальная. Координаты: ДП1 N67°38'02,12" E52°59'01,88" ДП2 N67°38'02,43" E52°59'02,28" ДП3 N67°38'02,53" E52°59'03,35" ДП4 N67°38'03,18" E52°59'04,20" ДП5 N67°38'03,85" E52°59'00,06" ДП6 N67°38'02,65" E52°58'58,92"
2	Тротуар	1665 м ²	Брусчатка	В сумме у всех объектов МКД и детской игровой площадки
3	Парковка	70 м ²	Брусчатка	Кол-во машино-мест – 5, знаки отсутствуют, разметка отсутствует, места для инвалидов отсутствуют, состояние - отличное
4	Парковка	70 м ²	Брусчатка	Кол-во машино-мест – 5, знаки отсутствуют, разметка отсутствует, места для инвалидов отсутствуют, состояние - отличное
5	Парковка	70 м ²	Брусчатка	Кол-во машино-мест – 5, знаки отсутствуют, разметка отсутствует, места для инвалидов отсутствуют, состояние - отличное

7. Элементы озеленения

N п/п	Жизненная форма	Тип насаждения	Единицы измерения (кв. м/п.м/штук)	Количество	Высота, состояние
1.	Дерево	Береза (листопадное не плодородное)	шт	36	15 шт – 0,7 м (состояние – ухоженное) 1 шт – 1 м (состояние – ухоженное) 6 шт – 3 м (состояние – ухоженное) 5 шт – 4 м (состояние – ухоженное) 9 шт – 5 м (состояние – ухоженное)
2.	Кустарник	Ива (листопадная)	шт	91	4 шт – 1 м (состояние – ухоженное) 8 шт – 2 м (состояние – ухоженное) 18 шт – 3 м (состояние – ухоженное) 20 шт – 4 м (состояние – ухоженное) 14 шт – 5 м (состояние – ухоженное) 6 шт – 6 м (состояние – ухоженное) 10 шт – 7 м (состояние – ухоженное) 11 шт – 9 м (состояние – ухоженное)
3	Дерево	Рябина (листопадное, плодородное)	шт	1	1 шт – 3 м (состояние – ухоженное)
4	Дерево	Черемуха (плодородное)	шт	3	3 шт – 4 м (состояние – ухоженное)
5	Кустарник	Шиповник (плодородный)	шт	2	2 шт – 1 м (состояние – ухоженное)
6	Дерево	Ель (вечнозеленое, не плодородное)	шт	30	30 шт – 1 м (состояние – ухоженное)
7	Газон	Обыкновенный	м ²	5400	Состояние требует ухода, частично восстановления.

8. Малые архитектурные формы, элементы благоустройства и организации рельефа, системы функционального обеспечения и обеспечения охраны природы и микроклиматического комфорта

N п/п	Наименование	Единицы измерения (кв. м/п.м/штук)	Материал	Координаты или примыкание к МКД, детской игровой площадке и т.д.	Состояние	Доп. данные
1	Скамья	2 шт	дерево и металл	им. 60-летия СССР д.4	Требует обслуживания	Состояние покрытия - окраска требуется
2	Урна	2 шт	металл	им. 60-летия СССР д.4	Требует обслуживания	Состояние покрытия - окраска требуется
3	Скамья	2 шт	дерево	им. 60-летия СССР д.8	Отличное	Состояние покрытия – окраска не требуется
4	Урна	2 шт	металл	им. 60-летия СССР д.8	Отличное	Состояние покрытия – окраска не требуется
5	Скамья	2 шт	дерево, кирпич	им. 60-летия СССР д.6	Требует ремонта	Состояние покрытия – окраска требуется
6	Урна	1 шт	металл	Меньшикова 16	Отличное	Состояние покрытия – окраска не требуется
7	Скамья	1 шт	дерево, кирпич	Меньшикова 18	Отличное	Состояние покрытия – окраска не требуется
8	Оснащение детских площадок Скамья	19 шт	дерево и металл	Детская игровая площадка	Требует ремонта	Состояние покрытия - окраска требуется
9	Оснащение детских площадок Урна	34 шт	бетон	Детская игровая площадка	Требует ремонта	Состояние покрытия - окраска требуется
10	Оснащение детских площадок Комплексный объект	3 шт	металл, дерево, пластик	Детская игровая площадка	Требует ремонта	Состояние покрытия - окраска требуется

9. Иное

N п/п	Наименование	Единицы измерения (кв. м/п.м/штук)	Материал	Координаты или примыкание к МКД, детской игровой площадке и т.д.	Состояние	Доп. данные
1	Ограждение	478 м.п	металл	В сумме у всех объектов МКД и детской игровой площадки	Отличное	H=1,2 м, с просветами
2	Ограждение	84 м.п	дерево	Меньшикова 20	Требует замены	H=0,8 м, с просветами

10. Границы территории.

Границы территории вносятся по координатам.

Поворотные точки:

1. N67°38'00,91" E52°59'05,12"
2. N67°38'01,08" E52°59'03,79"
3. N67°38'00,80" E52°59'03,48"
4. N67°38'00,63" E52°59'02,34"
5. N67°38'02,00" E52°58'53,82"
6. N67°38'05,31" E52°58'57,86"
7. N67°38'03,74" E52°59'07,22"
8. N67°38'03,20" E52°59'06,65"
9. N67°38'03,04" E52°59'07,53"

11. Инвентаризационный план



Приложение № 16
к постановлению Администрации МО «Городской округ «Город Нарьян-Мар» от 28.07.2017 г. № 902

Администрация МО «Городской округ «Город Нарьян-Мар»

ПАСПОРТ
благоустройства дворовой территории

Номер паспорта _ 16-пб_
28.07.2017

Адрес объекта: Дом № 34 по ул. Первомайская, г.Нарьян-Мар, Ненецкий АО.

1. Документы, входящие в состав паспорта благоустройства дворовой территории

№ п/п	Наименование
1	Документы, входящие в состав паспорта благоустройства дворовой территории
2	Общие сведения
3	Общая площадь территории
4	Связные адреса БТИ
5	Строения
6	Плоскостные сооружения
7	Элементы озеленения
8	Малые архитектурные формы, элементы благоустройства и организации рельефа, системы функционального обеспечения и обеспечения охраны природы и микроклиматического комфорта
9	Иное
10	Границы территории
11	Инвентаризационный план

2. Общие сведения

Адрес объекта: Дом № 34 по ул. Первомайская
Административно-территориальная принадлежность (административный округ, район, поселение, город): Ненецкий АО, г.Нарьян-Мар.
Номер паспорта 16-пб

3. Общая площадь дворовой территории

S= 2531 м²

4. Связные адреса

N п/п	Улица	Дом, корпус, строение	Статус	Площадь м ²
1.	ул. Первомайская	34	Хорошее МКД	1315

5. Строения

N п/п	Назначение	Площадь застройки (кв.м)	Этажность	Характеристика	Координаты
1	ГРПШ	6 м ²	отсутствует	-----	N67°38'19,63" E53°00'46,73"

6. Плоскостные сооружения

N п/п	Вид	Площадь (кв.м)	Покрытие (материал)	Характеристика (количество машиномест на парковках и т.п.)
1	Детская игровая площадка	553	Грунт	Требует обслуживания Возрастная группа - универсальная. Координаты: ДП1 N67°38'18,37" E53°00'46,56" ДП2 N67°38'18,51" E53°00'47,65" ДП3 N67°38'17,48" E53°00'48,90" ДП4 N67°38'17,63" E53°00'46,53"
2.	Контейнерная площадка	12	Бетон	Кол-во контейнеров – 4 шт Состояние – отличное, место для КГО – отсутствует
3.	Тротуар	220	Бетонная плитка	Отличное

7. Элементы озеленения

N п/п	Жизненная форма	Тип насаждения	Единицы измерения (кв. м/п.м/штук)	Количество	Высота, состояние
1.	Дерево	Береза (листопадное не плодородное)	шт	3	3 шт – 1 м (состояние – ухоженное)
2	Дерево	Рябина (листопадное, плодородное)	шт	2	2 шт – 1 м (состояние – ухоженное)
3	Дерево	Черемуха (плодородное)	шт	1	1 шт – 3 м (состояние – ухоженное)
4	Дерево	Ель (не плодородное, вечнозеленое)	шт	1	1 шт – 1 м (состояние – ухоженное)

8. Малые архитектурные формы, элементы благоустройства и организации рельефа, системы функционального обеспечения и обеспечения охраны природы и микроклиматического комфорта

N п/п	Наименование	Единицы измерения (кв. м/п.м/штук)	Материал	Координаты или примыкание к МКД, детской игровой площадке и т.д.	Состояние	Доп. данные
1	Скамья	6 шт	дерево	Дом № 34 по ул. Первомайская	Отличное	Состояние покрытия - окраска не требуется, спинки нет
2	Урна	6 шт	металл	Дом № 34 по ул. Первомайская	Отличное	Состояние покрытия - окраска не требуется, спинки нет
3	Оснащение детских площадок Песочница	2 шт	дерево	Детская игровая площадка	Требует обслуживания	Состояние покрытия - окраска требуется, спинки нет.

4	Оснащение детских площадок Скамья	3 шт	дерево	Детская игровая площадка	Требуется обслуживание	Состояние покрытия - окраска требуется, спинки нет.
5	Оснащение детских площадок Карусель	2 шт	дерево, металл	Детская игровая площадка	Требуется обслуживание	Состояние покрытия - окраска требуется, материал сиденья - дерево V=0,75м3, состояние покрытия - окраска требуется
6	Накопитель ТКО Контейнер	4 шт	металл	N67°38'19,90" E53°00'48,10"	Требуется обслуживание	

9. Иное

N п/п	Наименование	Единицы измерения (кв. м/п.м./штук)	Материал	Координаты или примыкание к МКД детской игровой площадке и т.д.	Состояние	Доп. данные
1	Ограждение	46 м.п	металл	Дом № 34 по ул. Первомайская	Отличное	H=0,5 м, с просветами
2	Ограждение	95 м.п	металл	Детская игровая площадка	Требуется ремонт	H=0,5 м, с просветами

10. Границы территории.

Границы территории вносятся по координатам.

Поворотные точки:

1. N67°38'20,19" E53°00'49,03"
2. N67°38'17,59" E53°00'51,98"
3. N67°38'17,38" E53°00'50,24"
4. N67°38'17,54" E53°00'45,87"
5. N67°38'19,78" E53°00'46,46"

11. Инвентаризационный план



Приложение № 17 к постановлению Администрации МО «Городской округ «Город Нарьян-Мар» от 28.07.2017 г. № 902

Администрация МО «Городской округ «Город Нарьян-Мар»

ПАСПОРТ благоустройства дворовой территории

Номер паспорта _ 17-пб_ 28.07.2017

Адрес объекта: Дом № 5 по ул. им. В.И. Ленина, г.Нарьян-Мар, Ненецкий АО.

1. Документы, входящие в состав паспорта благоустройства дворовой территории

№ п/п	Наименование
1	Документы, входящие в состав паспорта благоустройства дворовой территории
2	Общие сведения
3	Общая площадь территории
4	Связные адреса БТИ
5	Строения
6	Плоскостные сооружения
7	Элементы озеленения
8	Малые архитектурные формы, элементы благоустройства и организации рельефа, системы функционального обеспечения и обеспечения охраны природы и микроклиматического комфорта
9	Иное
10	Границы территории
11	Инвентаризационный план

2. Общие сведения

Адрес объекта: Дом № 5 по ул. им. В.И. Ленина
Административно-территориальная принадлежность (административный округ, район, поселение, город) : Ненецкий АО, г.Нарьян-Мар.
Номер паспорта 17-пб

3. Общая площадь дворовой территории

S= 2531 м2

4. Связные адреса

N п/п	Улица	Дом, корпус, строение	Статус	Площадь м2
1	им. В.И. Ленина	5	Хорошее МКД	875

5. Строения

N п/п	Назначение	Площадь застройки (кв.м)	Этажность	Характеристика	Координаты
1	Трансформаторная подстанция	38 м2	одноэтажное	нежилое, капитальное	ТП1 N67°38'18,74" E53°00'42,74" ТП2 N67°38'18,92" E53°00'42,77" ТП3 N67°38'18,93" E53°00'42,19" ТП4 N67°38'18,75" E53°00'42,16"
2	Насосная водопроводная станция	30 м2	одноэтажное	нежилое, капитальное	ВНС6 1 N67°38'18,26" E53°00'42,68" ВНС6 2 N67°38'18,29" E53°00'42,20" ВНС6 3 N67°38'18,40" E53°00'42,25" ВНС6 4 N67°38'18,38" E53°00'42,74"

6. Плоскостные сооружения

N п/п	Вид	Площадь (кв.м)	Покрывание (материал)	Характеристика (количество машиномест на парковках и т.п.)
1	Детская игровая площадка	248	Грунт, бетон	Требуется обслуживание Возрастная группа - универсальная. Координаты: ДП1 N67°38'18,30" E53°00'42,00" ДП2 N67°38'18,30" E53°00'40,80" ДП3 N67°38'18,93" E53°00'40,98" ДП4 N67°38'18,90" E53°00'42,01"
2	Тротуар	120	Бетон	Требуется обслуживание

7. Элементы озеленения

N п/п	Жизненная форма	Тип насаждения	Единицы измерения (кв. м/п.м./штук)	Количество	Высота, состояние
1	Дерево	Береза (листопадное не плодородное)	шт	10	2 шт - 1 м (состояние - ухоженное) 7 шт - 2 м (состояние - ухоженное) 1 шт - 3 м (состояние - ухоженное)
2	Дерево	Рябина (листопадное, плодородное)	шт	1	1 шт - 5 м (состояние - ухоженное)
3	Кустарник	Ива (не плодородное, листопадное)	шт	8	1 шт - 2 м (состояние - ухоженное) 1 шт - 3 м (состояние - ухоженное) 3 шт - 5 м (состояние - ухоженное) 3 шт - 7 м (состояние - ухоженное)
4	Кустарник	Смородина (плодородное)	м.п.	1	1 шт - 1 м (состояние - ухоженное)

8. Малые архитектурные формы, элементы благоустройства и организации рельефа, системы функционального обеспечения и обеспечения охраны природы и микроклиматического комфорта

N п/п	Наименование	Единицы измерения (кв. м/п.м./штук)	Материал	Координаты или примыкание к МКД, детской игровой площадке и т.д.	Состояние	Доп. данные
1	Скамья	6 шт	дерево	Дом № 34 по ул. Первомайская	Отличное	Состояние покрытия - окраска не требуется, спинки нет
2	Урна	6 шт	металл	Дом № 34 по ул. Первомайская	Отличное	Состояние покрытия - окраска не требуется, спинки нет
3	Оснащение детских площадок Песочница	2 шт	дерево	Детская игровая площадка	Требуется обслуживание	Состояние покрытия - окраска требуется, спинки нет.
4	Оснащение детских площадок Скамья	3 шт	дерево	Детская игровая площадка	Требуется обслуживание	Состояние покрытия - окраска требуется, спинки нет.
5	Оснащение детских площадок Карусель	2 шт	дерево, металл	Детская игровая площадка	Требуется обслуживание	Состояние покрытия - окраска требуется, материал сиденья - дерево V=0,75м3, состояние покрытия - окраска требуется
6	Накопитель ТКО Контейнер	4 шт	металл	N67°38'19,90" E53°00'48,10"	Требуется обслуживание	

9. Иное

N п/п	Наименование	Единицы измерения (кв. м/п.м./штук)	Материал	Координаты или примыкание к МКД детской игровой площадке и т.д.	Состояние	Доп. данные
1	Ограждение	46 м.п	металл	Дом № 34 по ул. Первомайская	Отличное	H=0,5 м, с просветами
2	Ограждение	95 м.п	металл	Детская игровая площадка	Требуется ремонт	H=0,5 м, с просветами

10. Границы территории.

Границы территории вносятся по координатам.

Поворотные точки:

1. N67°38'20,19" E53°00'49,03"
2. N67°38'17,59" E53°00'51,98"
3. N67°38'17,38" E53°00'50,24"
4. N67°38'17,54" E53°00'45,87"
5. N67°38'19,78" E53°00'46,46"

11. Инвентаризационный план



Приложение № 18 к постановлению Администрации МО «Городской округ «Город Нарьян-Мар» от 28.07.2017 г. № 902

Администрация МО «Городской округ «Город Нарьян-Мар»

ПАСПОРТ благоустройства дворовой территории

Номер паспорта _ 18-пб_ 28.07.2017

Адрес объекта: Дом № 8 по ул. Оленяя, г.Нарьян-Мар, Ненецкий АО.

1. Документы, входящие в состав паспорта благоустройства дворовой территории

№ п/п	Наименование
1	Документы, входящие в состав паспорта благоустройства дворовой территории
2	Общие сведения
3	Общая площадь территории
4	Связные адреса БТИ
5	Строения
6	Плоскостные сооружения
7	Элементы озеленения
8	Малые архитектурные формы, элементы благоустройства и организации рельефа, системы функционального обеспечения и обеспечения охраны природы и микроклиматического комфорта
9	Иное
10	Границы территории
11	Инвентаризационный план

2. Общие сведения

Адрес объекта: Дом № 8 по ул. Оленяя
Административно-территориальная принадлежность (административный округ, район, поселение, город) : Ненецкий АО, г.Нарьян-Мар.
Номер паспорта 18-пб

3. Общая площадь дворовой территории

S= 2531 м2

4. Связные адреса

N п/п	Улица	Дом, корпус, строение	Статус	Площадь м2
1	Оленяя	8	Отличное МКД	3840

5. Строения

N п/п	Назначение	Площадь застройки (кв.м)	Этажность	Характеристика	Координаты
1	Трансформаторная подстанция	43	одноэтажное	нежилое капитальное	ТП1 N67°38'32,73" E52°59'38,56" ТП2 N67°38'32,63" E52°59'38,00" ТП3 N67°38'32,79" E52°59'37,78" ТП4 N67°38'32,89" E52°59'38,37"

6. Плоскостные сооружения

N п/п	Вид	Площадь (кв.м)	Покрывание (материал)	Характеристика (количество машиномест на парковках и т.п.)
1	Детская игровая площадка	1226 м2	Бетон, брусчатка, газон	Требуется обслуживание Возрастная группа - универсальная. Координаты: ДП1 N67°38'33,07" E52°59'40,35" ДП2 N67°38'32,76" E52°59'40,74" ДП3 N67°38'32,48" E52°59'40,62" ДП4 N67°38'31,75" E52°59'41,41" ДП5 N67°38'31,81" E52°59'41,84" ДП6 N67°38'31,57" E52°59'42,07" ДП7 N67°38'31,19" E52°59'40,06" ДП8 N67°38'31,27" E52°59'39,77" ДП9 N67°38'31,01" E52°59'38,28" ДП10 N67°38'31,19" E52°59'38,16"
2	Детская игровая площадка	1116 м2	Травмобезопасное покрытие ECO Step, брусчатка, газон	Требуется обслуживание Возрастная группа - универсальная. ДП11 N67°38'31,32" E52°59'42,26" ДП12 N67°38'30,95" E52°59'40,17" ДП13 N67°38'29,74" E52°59'41,60" ДП14 N67°38'30,12" E52°59'43,69"
3	Тротуар	1090 м2	Брусчатка	В сумме у всех объектов МКД и детской игровой площадки
4	Парковка	75 м2	Асфальт	Кол-во машиномест - 5, знаки отсутствуют, разметка отсутствует, места для инвалидов отсутствуют, состояние - отличное
5	Парковка	58 м2	Асфальт	Кол-во машиномест - 4, знаки отсутствуют, разметка отсутствует, места для инвалидов отсутствуют, состояние - отличное
6	Парковка	400 м2	Асфальт	Кол-во машиномест - 21, знаки отсутствуют, разметка отсутствует, места для инвалидов отсутствуют, состояние - отличное
7	Парковка	200 м2	Асфальт	Кол-во машиномест - 10, знаки отсутствуют, разметка отсутствует, места для инвалидов отсутствуют, состояние - отличное
8	Контейнерная площадка	12 м2	Бетон	Кол-во контейнеров - 7 шт Состояние - отличное, место для КТО - отсутствует

7. Элементы озеленения

N п/п	Жизненная форма	Тип насаждения	Единицы измерения (кв. м/п.м./штук)	Количество	Высота, состояние
1	Дерево	Береза (листопадное не плодородное)	шт	5	3 шт - 0,7 м (состояние - ухоженное) 2 шт - 1 м (состояние - ухоженное) 2 шт - 2 м
2	Кустарник	Ива (листопадный)	шт	3	1 шт - 1 м (состояние - ухоженное) 2 шт - 1,5 м (состояние - ухоженное)
3	Дерево	Ель (вечнозеленое, не плодородное)	шт	4	4 шт - 1 м (состояние - ухоженное)
4	Газон	Обыкновенный	м2	3520	Состояние отличное.

8. Малые архитектурные формы, элементы благоустройства и организации рельефа, системы функционального обеспечения и обеспечения охраны природы и микроклиматического комфорта

N п/п	Наименование	Единицы измерения (кв. м/п.м./штук)	Материал	Координаты или примыкание к МКД, детской игровой площадке и т.д.	Состояние	Доп. данные
1	Урна	11 шт	металл	Оленяя д. 8	Требуется обслуживание	Состояние покрытия - окраска требуется.
2	Оснащение детских площадок Комплексный объект	1 шт	металл, дерево, пластик	Детская игровая площадка	Требуется обслуживание	Состояние покрытия - окраска требуется.
3	Оснащение детских площадок Скамья	7 шт	дерево и металл	Детская игровая площадка	Отличное	Состояние покрытия - окраска не требуется.
4	Оснащение детских площадок Песочница	1 шт	дерево	Детская игровая площадка	Отличное	Состояние покрытия - окраска не требуется, спинки нет.
5	Оснащение детских площадок Качель	2 шт	металл, дерево	Детская игровая площадка	Требуется обслуживание	Состояние покрытия - окраска требуется, материал опор - металл, материал сидений - дерево, подвес - жесткий
6	Оснащение детских площадок Балансир	1 шт	металл, дерево	Детская игровая площадка	Требуется обслуживание	Состояние покрытия - окраска требуется.
7	Оснащение детских площадок Карусель	1 шт	дерево, металл	Детская игровая площадка	Требуется обслуживание	Состояние покрытия - окраска требуется, материал сиденья - дерево
8	Оснащение детских площадок Домик - карета	1 шт	металл, пластик	Детская игровая площадка	Требуется обслуживание	Состояние покрытия - окраска требуется.
9	Оснащение детских площадок Лестница турник	1 шт	металл	Детская игровая площадка	Требуется обслуживание	Состояние покрытия - окраска требуется.
10	Оснащение детских площадок Горка	1 шт	металл, пластик	Детская игровая площадка	Требуется обслуживание	Состояние покрытия - окраска требуется.
11	Оснащение детских площадок Баскетбольный щит	1 шт	дерево, металл	Детская игровая площадка	Требуется обслуживание	Состояние покрытия - окраска требуется.
12	Накопитель ТКО Контейнер	7 шт	металл	N67°38'33,15" E52°59'39,09"	Отличное	V=0,75м3, состояние покрытия - окраска не требуется

9. Иное

Table with 7 columns: N п/п, Наименование, Единицы измерения, Материал, Координаты, Состояние, Доп. данные. Contains 2 rows of data.

10. Границы территории.

Границы территории вносятся по координатам.

- Поворотные точки: 1. N67°38'29,48» E52°59'47,16» 2. N67°38'28,26» E52°59'40,02» 3. N67°38'31,58» E52°59'36,06» 4. N67°38'33,40» E52°59'38,11» 5. N67°38'34,15» E52°59'41,92»

11. Инвентаризационный план



Приложение № 19 к постановлению Администрации МО «Городской округ «Город Нарьян-Мар» от 28.07.2017 г. № 902

Администрация МО «Городской округ «Город Нарьян-Мар»

ПАСПОРТ благоустройства дворовой территории

Номер паспорта _ 19-пб_ 28.07.2017

Адрес объекта: Дом № 33Б по ул. им.В.И. Ленина, г.Нарьян-Мар, Ненецкий АО.

1. Документы, входящие в состав паспорта благоустройства дворовой территории

Table with 2 columns: № п/п, Наименование. Lists 11 items related to the territory passport.

2. Общие сведения

Адрес объекта: Дом № 33Б по ул. им.В.И. Ленина. Административно-территориальная принадлежность (административный округ, район, поселение, город) : Ненецкий АО, г.Нарьян-Мар. Номер паспорта 19-пб

3. Общая площадь дворовой территории

S= 2531 м2

4. Связные адреса

Table with 5 columns: N п/п, Улица, Дом, корпус, строение, Статус, Площадь м2. Contains 1 row of data.

5. Строения

Table with 6 columns: № п/п, Назначение, Площадь застройки (кв.м), Этажность, Характеристика, Координаты. Contains 1 row of data.

6. Плоскостные сооружения

Table with 5 columns: N п/п, Вид, Площадь (кв.м), Покрытие (материал), Характеристика (количество машиномест на парковках и т.п.). Contains 6 rows of data.

7. Элементы озеленения

Table with 5 columns: N п/п, Жизненная форма, Тип насаждения, Единицы измерения (кв. м/п.м./штука), Количество, Высота, состояние. Contains 3 rows of data.

Table with 6 columns: N п/п, Газон, Обыкновенный, разнотравный, М 2, шт, 3200, Состояние отличное. 2 шт – 2 м (состояние – ухоженное) 3 шт – 2,5 м (состояние – ухоженное)

8. Малые архитектурные формы, элементы благоустройства и организации рельефа, системы функционального обеспечения и обеспечения охраны природы и микроклиматического комфорта

Table with 7 columns: N п/п, Наименование, Единицы измерения (кв. м/п.м./штука), Материал, Координаты или примыкание к МКД, детской игровой площадке и т.д., Состояние, Доп. данные. Contains 6 rows of data.

9. Иное

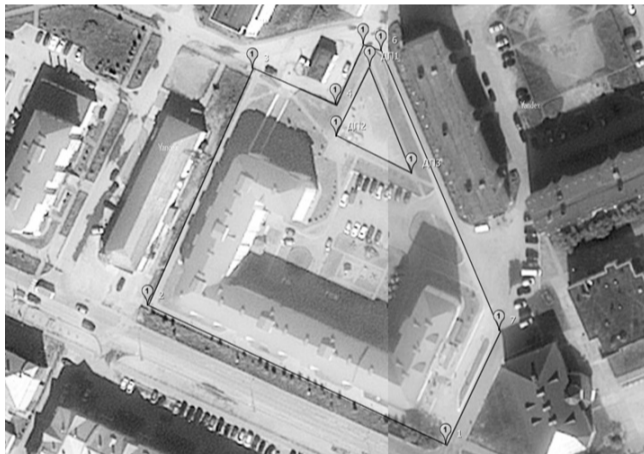
Table with 7 columns: N п/п, Наименование, Единицы измерения (кв. м/п.м./штука), Материал, Координаты или примыкание к МКД и детской игровой площадке и т.д., Состояние, Доп. данные. Contains 2 rows of data.

10. Границы территории.

Границы территории вносятся по координатам.

- Поворотные точки: 1. N67°38'09,15» E52°59'29,94» 2. N67°38'10,70» E52°59'21,21» 3. N67°38'13,34» E52°59'24,28» 4. N67°38'12,94» E52°59'26,71» 5. N67°38'13,61» E52°59'27,52» 6. N67°38'13,54» E52°59'28,05» 7. N67°38'10,42» E52°59'31,51»

11. Инвентаризационный план



Приложение № 20 к постановлению Администрации МО «Городской округ «Город Нарьян-Мар» от 28.07.2017 г. № 902

Администрация МО «Городской округ «Город Нарьян-Мар»

ПАСПОРТ благоустройства дворовой территории

Номер паспорта _ 20-пб_ 28.07.2017

Адрес объекта: Дома №№ 2, 4, 8 по ул. Ненецкая, дом № 22 по ул. им. И.П. Выучейского, г. Нарьян-Мар, Ненецкий АО.

1. Документы, входящие в состав паспорта благоустройства дворовой территории

Table with 2 columns: № п/п, Наименование. Lists 11 items related to the territory passport.

2. Общие сведения

Адрес объекта: Дома №№ 2, 4 по ул. Ненецкая, дом № 22 по ул. им. И.П. Выучейского. Административно-территориальная принадлежность (административный округ, район, поселение, город) : Ненецкий АО, г.Нарьян-Мар. Номер паспорта 20-пб

3. Общая площадь дворовой территории

S= 2531 м2

4. Связные адреса

Table with 5 columns: N п/п, Улица, Дом, корпус, строение, Статус, Площадь м2. Contains 3 rows of data.

5. Строения

Table with 5 columns: N п/п, Назначение, Площадь застройки (кв.м), Этажность, Характеристика, Координаты. Contains 3 rows of data.

Table with 6 columns: 1, 2, 3, 4, 5, 6. Contains 1 row of data.

6. Плоскостные сооружения

Table with 5 columns: N п/п, Вид, Площадь (кв.м), Покрытие (материал), Характеристика (количество машиномест на парковках и т.п.). Contains 3 rows of data.

7. Элементы озеленения

Table with 5 columns: N п/п, Жизненная форма, Тип насаждения, Единицы измерения (кв. м/п.м./штука), Количество, Высота, состояние. Contains 3 rows of data.

8. Малые архитектурные формы, элементы благоустройства и организации рельефа, системы функционального обеспечения и обеспечения охраны природы и микроклиматического комфорта

Table with 7 columns: N п/п, Наименование, Единицы измерения (кв. м/п.м./штука), Материал, Координаты или примыкание к МКД, детской игровой площадке и т.д., Состояние, Доп. данные. Contains 4 rows of data.

9. Иное

Table with 7 columns: N п/п, Наименование, Единицы измерения (кв. м/п.м./штука), Материал, Координаты или примыкание к МКД, детской игровой площадке и т.д., Состояние, Доп. данные. Contains 1 row of data.

10. Границы территории.

Границы территории вносятся по координатам.

- Поворотные точки: 1. N67°38'26,86» E52°59'53,13» 2. N67°38'28,88» E52°59'50,83» 3. N67°38'29,36» E52°59'53,49» 4. N67°38'29,79» E52°59'53,05» 5. N67°38'30,97» E53°00'00,00» 6. N67°38'28,53» E53°00'02,92»

11. Инвентаризационный план



Приложение № 21 к постановлению Администрации МО «Городской округ «Город Нарьян-Мар» от 28.07.2017 г. № 902

Администрация МО «Городской округ «Город Нарьян-Мар»

ПАСПОРТ благоустройства дворовой территории

Номер паспорта _ 21-пб_ 28.07.2017

Адрес объекта: Дом № 8А по ул. Победы, г.Нарьян-Мар, Ненецкий АО.

1. Документы, входящие в состав паспорта благоустройства дворовой территории

Table with 2 columns: № п/п, Наименование. Lists 11 items related to the territory passport.

2. Общие сведения

Адрес объекта: Дом № 8А по ул. Победы. Административно-территориальная принадлежность (административный округ, район, поселение, город) : Ненецкий АО, г.Нарьян-Мар. Номер паспорта 21-пб

3. Общая площадь дворовой территории

S= 2531 м2

4. Связные адреса

Table with 5 columns: N п/п, Улица, Дом, корпус, строение, Статус, Площадь м2. Contains 1 row of data.

5. Строения

№ п/п	Назначение	Площадь застройки (кв.м)	Этажность	Характеристика	Координаты
1	2	3	4	5	6
1	отсутствует	отсутствует	отсутствует	отсутствует	отсутствует

6. Плоскостные сооружения

N п/п	Вид	Площадь (кв.м)	Покрытие (материал)	Характеристика (количество машиномест на парковках и т.п.)
1	2	3	4	5
1	Детская игровая площадка	113 м2	Грунт	Требуется обслуживания Возрастная группа - универсальная. Координаты: ДП1 N67°38'21,70" E53°00'41,40" ДП2 N67°38'21,97" E53°00'41,36" ДП3 N67°38'21,95" E53°00'42,56" ДП4 N67°38'21,70" E53°00'42,61"
3	Тротуар	265 м2	Бетонная плитка	Требуется ремонта
5	Парковка	200 м2	Бетон	Кол-во машиномест – 20, знаки отсутствуют, разметка отсутствует, места для инвалидов отсутствуют, состояние - отличное
8	Контейнерная площадка	12 м2	Бетон	Кол-во контейнеров - 3 шт Состояние – отличное, место для КГО – отсутствует

7. Элементы озеленения

N п/п	Жизненная форма	Тип насаждения	Единицы измерения (кв. м/п.м/штук)	Количество	Высота, состояние
1	2	3	4	5	6
1	Кустарник	Смородина (листопадное, плодородное)	шт	1	1 шт – 1,5 м (состояние – ухоженное)
2	Дерево	Лиственница (не плодородное)	шт	2	1 шт – 1 м (состояние – ухоженное) 1 шт – 2 м (состояние – ухоженное)
3	Газон	Обыкновенный, разнотравный	м2	754	Требуется ухода, частично восстановления

8. Малые архитектурные формы, элементы благоустройства и организации рельефа, системы функционального обеспечения и обеспечения охраны природы и микроклиматического комфорта

N п/п	Наименование	Единицы измерения (кв. м/п.м/штук)	Материал	Координаты или примыкание к МКД, детской игровой площадке и т.д.	Состояние	Доп. данные
1	2	3	4	5	6	7
1	Урна	6 шт	металл	Победы 8А	Замена	-----
2	Скамья	9 шт	дерево и металл	Победы 8А	Требуется обслуживания	Состояние покрытия - окраска требуется.
3	Оснащение детских площадок Скамья	4 шт	дерево и металл	Детская игровая площадка	Требуется обслуживания	Состояние покрытия - окраска требуется.
4	Оснащение детских площадок Песочница	1 шт	дерево	Детская игровая площадка	Требуется обслуживания	Состояние покрытия - окраска требуется, спинки нет.
5	Оснащение детских площадок Качель	2 шт	металл, дерево	Детская игровая площадка	Требуется обслуживания	Состояние покрытия - окраска требуется, материал опор – металл, материал сидений – дерево, подвес – жесткий
6	Оснащение детских площадок Балансир	2 шт	металл, дерево	Детская игровая площадка	Требуется обслуживания	Состояние покрытия - окраска требуется. V=0,75м3, состояние покрытия - окраска требуется.
7	Накопитель ТКО Контейнер	3 шт	металл	N67°38'21,82" E53°00'37,00"	Требуется покраски	Состояние покрытия - окраска требуется.

9. Иное

N п/п	Наименование	Единицы измерения (кв. м/п.м/штук)	Материал	Координаты или примыкание к МКД, детской игровой площадке и т.д.	Состояние	Доп. данные
1	2	3	4	5	6	7
1	отсутствует	отсутствует	отсутствует	отсутствует	отсутствует	отсутствует

10. Границы территории.

Границы территории вносятся по координатам.

- Поворотные точки:
1. N67°38'21,96" E53°00'36,82"
 2. N67°38'21,74" E53°00'40,73"
 3. N67°38'22,02" E53°00'40,81"
 4. N67°38'22,05" E53°00'42,91"
 5. N67°38'21,62" E53°00'42,91"
 6. N67°38'21,54" E53°00'44,84"
 7. N67°38'20,69" E53°00'44,65"
 8. N67°38'20,14" E53°00'42,96"
 9. N67°38'20,40" E53°00'37,60"
 10. N67°38'20,69" E53°00'36,31"

11. Инвентаризационный план



Приложение № 22 к постановлению Администрации МО «Городской округ «Город Нарьян-Мар» от 28.07.2017 г. № 902

Администрация МО «Городской округ «Город Нарьян-Мар»

ПАСПОРТ благоустройства дворовой территории

Номер паспорта _22-пб_ 28.07.2017

Адрес объекта: Дома №№ 3, 3А, 5А по ул. имени Явтыского С.Н. г. Нарьян-Мар, Ненецкий АО.

1. Документы, входящие в состав паспорта благоустройства дворовой территории

№ п/п	Наименование
1	Документы, входящие в состав паспорта благоустройства дворовой территории
2	Общие сведения
3	Общая площадь территории
4	Связные адреса БТИ
5	Строения
6	Плоскостные сооружения
7	Элементы озеленения
8	Малые архитектурные формы, элементы благоустройства и организации рельефа, системы функционального обеспечения и обеспечения охраны природы и микроклиматического комфорта

9	Иное
10	Границы территории
11	Инвентаризационный план

2. Общие сведения

Адрес объекта: Дома №№ 3, 3А, 5А по ул. им. Явтыского С.Н.
Административно-территориальная принадлежность (административный округ, район, поселение, город) : Ненецкий АО, г.Нарьян-Мар.
Номер паспорта 22-пб

3. Общая площадь дворовой территории

_ S= 7334 м2

4. Связные адреса

N п/п	Улица	Дом, корпус, строение	Статус	Площадь м2
1	2	3	4	5
1	ул. им. Явтыского С.Н.	3	Среднее МКД	665
2	ул. им. Явтыского С.Н.	3А	Среднее МКД	339
3	ул. им. Явтыского С.Н.	5А	Среднее МКД	346

5. Строения

№ п/п	Назначение	Площадь застройки (кв.м)	Этажность	Характеристика	Координаты
1	2	3	4	5	6
1	отсутствует	отсутствует	отсутствует	отсутствует	отсутствует

6. Плоскостные сооружения

N п/п	Вид	Площадь (кв.м)	Покрытие (материал)	Характеристика (количество машиномест на парковках и т.п.)
1	2	3	4	5
1	отсутствует	отсутствует	отсутствует	отсутствует

7. Элементы озеленения

N п/п	Жизненная форма	Тип насаждения	Единицы измерения (кв. м/п.м/штук)	Количество	Высота, состояние
1	2	3	4	5	6
1.	Дерево	Береза (листопадное не плодородное)	шт	67	6 шт – 3 м (состояние – ухоженное) 23 шт – 4 м (состояние – ухоженное) 17 шт – 5 м (состояние – ухоженное) 8 шт – 8 м (состояние – ухоженное) 10 шт – 9 м (состояние – ухоженное)
2.	Кустарник	Ива (листопадная)	шт	12	1 шт – 2 м (состояние – ухоженное) 4 шт – 3 м (состояние – ухоженное) 2 шт – 5 м (состояние – ухоженное) 2 шт – 7 м (состояние – ухоженное)
3	Дерево	Рябина (листопадное, плодородное)	шт	17	1 шт – 1 м (состояние – ухоженное) 1 шт – 3 м (состояние – ухоженное) 6 шт – 4 м (состояние – ухоженное) 2 шт – 7 м (состояние – ухоженное)
4	Кустарник	Смородина (плодородное)	м.п.	4	4 шт – 1 м (состояние – ухоженное)
5	Дерево	Ель (вечнозеленое, не плодородное)	шт	18	3 шт – 1 м (состояние – ухоженное) 2 шт – 2 м (состояние – ухоженное) 1 шт – 3 м (состояние – ухоженное) 2 шт – 4 м (состояние – ухоженное) 4 шт – 5 м (состояние – ухоженное) 2 шт – 7 м (состояние – ухоженное) 4 шт – 9 м (состояние – ухоженное)
6	Дерево	Лиственница (не плодородное)	шт	4	2 шт – 5 м (состояние – ухоженное) 1 шт – 7 м (состояние – ухоженное) 1 шт – 8 м (состояние – ухоженное)

8. Малые архитектурные формы, элементы благоустройства и организации рельефа, системы функционального обеспечения и обеспечения охраны природы и микроклиматического комфорта

N п/п	Наименование	Единицы измерения (кв. м/п.м/штук)	Материал	Координаты или примыкание к МКД, детской игровой площадке и т.д.	Состояние	Доп. данные
1	2	3	4	5	6	7
1	Скамья	3 шт	дерево	Дом № 3 по ул. им. Явтыского С.Н.	2 шт - Требуется обслуживания 1 шт – Требуется замены	Состояние покрытия - окраска требуется.
2	Скамья	1 шт	дерево	Дом № 5А по ул. им. Явтыского С.Н.	Требуется замены	-----

9. Иное

N п/п	Наименование	Единицы измерения (кв. м/п.м/штук)	Материал	Координаты или примыкание к МКД, детской игровой площадке и т.д.	Состояние	Доп. данные
1	2	3	4	5	6	7
1	Ограждение	233 м.п	дерево	Дом № 3 по ул. им. Явтыского С.Н.	Требуется замены	H=0,5 – 1,6 м, с просветами
2	Ограждение	140 м.п	дерево	Дом № 5А по ул. им. Явтыского С.Н.	Требуется замены	H=0,7 м, с просветами

10. Границы территории.

Границы территории вносятся по координатам.

- Поворотные точки:
1. N67°37'53,91" E53°00'13,22"
 2. N67°37'54,62" E53°00'03,42"
 3. N67°37'52,55" E53°00'02,46"
 4. N67°37'52,03" E53°00'09,70"
 5. N67°37'52,45" E53°00'09,90"
 6. N67°37'52,31" E53°00'12,79"

11. Инвентаризационный план



Приложение № 23 к постановлению Администрации МО «Городской округ «Город Нарьян-Мар» от 28.07.2017 г. № 902

Администрация МО «Городской округ «Город Нарьян-Мар»

ПАСПОРТ благоустройства дворовой территории

Номер паспорта _23-пб_ 28.07.2017

Адрес объекта: Дом 3Б по ул. имени Явтыского С.Н. г. Нарьян-Мар, Ненецкий АО.

1. Документы, входящие в состав паспорта благоустройства дворовой территории

№ п/п	Наименование
1	Документы, входящие в состав паспорта благоустройства дворовой территории
2	Общие сведения
3	Общая площадь территории
4	Связные адреса БТИ
5	Строения
6	Плоскостные сооружения
7	Элементы озеленения
8	Малые архитектурные формы, элементы благоустройства и организации рельефа, системы функционального обеспечения и обеспечения охраны природы и микроклиматического комфорта
9	Иное
10	Границы территории
11	Инвентаризационный план

2. Общие сведения

Адрес объекта: Дом № 3Б по ул. им. Явтыского С.Н.
Административно-территориальная принадлежность (административный округ, район, поселение, город) : Ненецкий АО, г.Нарьян-Мар.
Номер паспорта 23-пб

3. Общая площадь дворовой территории

_ S= 3695 м2

4. Связные адреса

N п/п	Улица	Дом, корпус, строение	Статус	Площадь м2
1	2	3	4	5
1.	ул. им. Явтыского С.Н.	3Б	Среднее МКД	672

5. Строения

№ п/п	Назначение	Площадь застройки (кв.м)	Этажность	Характеристика	Координаты
1	2	3	4	5	6
1	отсутствует	отсутствует	отсутствует	отсутствует	отсутствует

6. Плоскостные сооружения

N п/п	Вид	Площадь (кв.м)	Покрытие (материал)	Характеристика (количество машиномест на парковках и т.п.)
1	2	3	4	5
1	Детская игровая площадка	365	Грунт	Требуется обслуживания Возрастная группа - универсальная. Координаты: ДП1 N67°37'55,03" E52°59'59,21" ДП2 N67°37'54,38" E52°59'59,75" ДП3 N67°37'54,24" E52°59'58,20" ДП4 N67°37'54,86" E52°59'57,78"
2	Тротуар	81	Бетон	Требуется ремонта

7. Элементы озеленения

N п/п	Жизненная форма	Тип насаждения	Единицы измерения (кв. м/п.м/штук)	Количество	Высота, состояние
1	2	3	4	5	6
1	Дерево	Рябина (листопадное, плодородное)	шт	6	5 шт – 1 м (состояние – ухоженное) 1 шт – 2 м (состояние – ухоженное)
2	Дерево	Черемуха (плодородное)	шт	1	1 шт – 2 м (состояние – ухоженное)

8. Малые архитектурные формы, элементы благоустройства и организации рельефа, системы функционального обеспечения и обеспечения охраны природы и микроклиматического комфорта

N п/п	Наименование	Единицы измерения (кв. м/п.м/штук)	Материал	Координаты или примыкание к МКД, детской игровой площадке и т.д.	Состояние	Доп. данные
1	2	3	4	5	6	7
1	Скамья	5 шт	дерево	Дом № 3Б по ул. им. Явтыского С.Н.	2 шт - Требуется обслуживания	Состояние покрытия - окраска требуется.
2	Оснащение детских площадок Качель	2 шт	металл, дерево	Детская игровая площадка	отличное	Состояние покрытия - окраска не требуется, материал опор – металл, материал сидений – дерево, подвес – жесткий
3	Оснащение детских площадок Комплексный объект	1 шт	Металл, дерево	Детская игровая площадка	Требуется обслуживания	Состояние покрытия - окраска требуется

9. Иное

N п/п	Наименование	Единицы измерения (кв. м/п.м/штук)	Материал	Координаты или примыкание к МКД, детской игровой площадке и т.д.	Состояние	Доп. данные
1	2	3	4	5	6	7
1	Ограждение	233 м.п	металл	Детская игровая площадка	Требуется обслуживания	H=0,5 – 1,6 м, с просветами, состояние покрытия - окраска требуется

10. Границы территории.

Границы территории вносятся по координатам.

- Поворотные точки:
1. N67°37'54,09" E52°59'58,13"
 2. N67°37'55,76" E52°59'56,88"
 3. N67°37'56,57" E53°00'00,92"
 4. N67°37'54,28" E53°00'03,08"
 5. N67°37'54,06" E53°00'01,71"

11. Инвентаризационный план



Приложение № 24 к постановлению Администрации МО «Городской округ «Город Нарьян-Мар» от 28.07.2017 г. № 902

Администрация МО «Городской округ «Город Нарьян-Мар»

ПАСПОРТ благоустройства дворовой территории

Номер паспорта _ 24-пб_
28.07.2017

Адрес объекта: Дом 26А по ул. Пионерская, г. Нарьян-Мар, Ненецкий АО.

1. Документы, входящие в состав паспорта благоустройства дворовой территории

№ п/п	Наименование
1	Документы, входящие в состав паспорта благоустройства дворовой территории
2	Общие сведения
3	Общая площадь территории
4	Связные адреса БТИ
5	Строения
6	Плоскостные сооружения
7	Элементы озеленения
8	Малые архитектурные формы, элементы благоустройства и организации рельефа, системы функционального обеспечения и обеспечения охраны природы и микроклиматического комфорта
9	Иное
10	Границы территории
11	Инвентаризационный план

2. Общие сведения

Адрес объекта: Дом 26А по ул. Пионерская
Административно-территориальная принадлежность (административный округ, район, поселение, город) : Ненецкий АО, г.Нарьян-Мар.
Номер паспорта 24-пб

3. Общая площадь дворовой территории

S= 2430 м²

4. Связные адреса

N п/п	Улица	Дом, корпус, строение	Статус	Площадь м ²
1	2	3	4	5
1.	ул. Пионерская	26А	Среднее МКД	518

5. Строения

№ п/п	Назначение	Площадь застройки (кв.м)	Этажность	Характеристика	Координаты
1	2	3	4	5	6
1	отсутствует	отсутствует	отсутствует	отсутствует	отсутствует

6. Плоскостные сооружения

N п/п	Вид	Площадь (кв.м)	Покрытие (материал)	Характеристика (количество машиномест на парковках и т.п.)
1	2	3	4	5
1	отсутствует	отсутствует	отсутствует	отсутствует

7. Элементы озеленения

N п/п	Жизненная форма	Тип насаждения	Единицы измерения (кв.м/п.м/штук)	Количество	Высота, состояние
1	2	3	4	5	6
1.	Дерево	Береза (листопадное не плодородное)	шт	15	13 шт – 7 м (состояние – ухоженное) 2 шт – 5 м (состояние – ухоженное)
2.	Кустарник	Ива (листопадный, не плодородный)	шт	9	3 шт – 5 м (состояние – ухоженное) 5 шт – 7 м (состояние – ухоженное) 1 шт – 9 м (состояние – ухоженное)
3.	Дерево	Ель (вечнозеленое, не плодородное)	шт	2	2 шт – 7 м (состояние – ухоженное)

8. Малые архитектурные формы, элементы благоустройства и организации рельефа, системы функционального обеспечения и обеспечения охраны природы и микроклиматического комфорта

N п/п	Наименование	Единицы измерения (кв. м/п.м/штук)	Материал	Координаты или примыкание к МКД, детской игровой площадке и т.д.	Состояние	Доп. данные
1	2	3	4	5	6	7
1	Скамья	3 шт	дерево	ул. Пионерская д.26А	Требуется обслуживание	Состояние покрытия - окраска требуется, требуется ремонт

9. Иное

N п/п	Наименование	Единицы измерения (кв. м/п.м/штук)	Материал	Координаты или примыкание к МКД детской игровой площадке и т.д.	Состояние	Доп. данные
1	2	3	4	5	6	7
1	Ограждение	210 м.п	дерево	ул. Пионерская д.26А	Требуется замены	H=0,5 – 1,6 м, с просветами

10. Границы территории.

Границы территории вносятся по координатам.

Поворотные точки:
1. N67°37'55,13» E53°00'11,18»
2. N67°37'54,02» E53°00'12,36»
3. N67°37'54,78» E53°00'17,53»
4. N67°37'55,92» E53°00'16,36»

11. Инвентаризационный план



Приложение № 25
к постановлению Администрации МО «Городской округ «Город Нарьян-Мар» от 28.07.2017 г. № 902

Администрация МО «Городской округ «Город Нарьян-Мар»

ПАСПОРТ
благоустройства дворовой территории

Номер паспорта _ 25-пб_
28.07.2017

Адрес объекта: Дом 39 по ул. Южная, г. Нарьян-Мар, Ненецкий АО.

1. Документы, входящие в состав паспорта благоустройства дворовой территории

№ п/п	Наименование
1	Документы, входящие в состав паспорта благоустройства дворовой территории
2	Общие сведения
3	Общая площадь территории
4	Связные адреса БТИ
5	Строения

6	Плоскостные сооружения
7	Элементы озеленения
8	Малые архитектурные формы, элементы благоустройства и организации рельефа, системы функционального обеспечения и обеспечения охраны природы и микроклиматического комфорта
9	Иное
10	Границы территории
11	Инвентаризационный план

2. Общие сведения

Адрес объекта: Дом 39 по ул. Южная
Административно-территориальная принадлежность (административный округ, район, поселение, город) : Ненецкий АО, г.Нарьян-Мар.
Номер паспорта 25-пб

3. Общая площадь дворовой территории

S= 1194 м²

4. Связные адреса

N п/п	Улица	Дом, корпус, строение	Статус	Площадь м ²
1	2	3	4	5
1.	ул. Пионерская	26А	Среднее МКД	340

5. Строения

№ п/п	Назначение	Площадь застройки (кв.м)	Этажность	Характеристика	Координаты
1	2	3	4	5	6
1	отсутствует	отсутствует	отсутствует	отсутствует	отсутствует

6. Плоскостные сооружения

N п/п	Вид	Площадь (кв.м)	Покрытие (материал)	Характеристика (количество машиномест на парковках и т.п.)
1	2	3	4	5
1	отсутствует	отсутствует	отсутствует	отсутствует

7. Элементы озеленения

N п/п	Жизненная форма	Тип насаждения	Единицы измерения (кв. м/п.м/штук)	Количество	Высота, состояние
1	2	3	4	5	6
1.	Дерево	Береза (листопадное не плодородное)	шт	1	1 шт – 6 м (состояние – ухоженное)
2.	Кустарник	Смородина (плодовый)	шт	1	1 шт – 1 м (состояние – ухоженное)
3.	Дерево	Ива (листопадный, не плодородное)	шт	2	2 шт – 3 м (состояние – ухоженное)

8. Малые архитектурные формы, элементы благоустройства и организации рельефа, системы функционального обеспечения и обеспечения охраны природы и микроклиматического комфорта

N п/п	Наименование	Единицы измерения (кв. м/п.м/штук)	Материал	Координаты или примыкание к МКД, детской игровой площадке и т.д.	Состояние	Доп. данные
1	2	3	4	5	6	7
1	отсутствует	отсутствует	отсутствует	отсутствует	отсутствует	отсутствует

9. Иное

N п/п	Наименование	Единицы измерения (кв. м/п.м/штук)	Материал	Координаты или примыкание к МКД детской игровой площадке и т.д.	Состояние	Доп. данные
1	2	3	4	5	6	7
1	Ограждение	40 м.п	металл	Южная д.39	Требуется замены	H=0,4 м, с просветами
2	Ограждение	60 м.п.	дерево	Южная д.39	Требуется замены	H=0,5-1,6 м, с просветами

10. Границы территории.

Границы территории вносятся по координатам.

Поворотные точки:
1. N67°37'55,13» E53°00'11,18»
2. N67°37'54,02» E53°00'12,36»
3. N67°37'54,78» E53°00'17,53»
4. N67°37'55,92» E53°00'16,36»

11. Инвентаризационный план



Приложение № 26
к постановлению Администрации МО «Городской округ «Город Нарьян-Мар» от 28.07.2017 г. № 902

Администрация МО «Городской округ «Город Нарьян-Мар»

ПАСПОРТ благоустройства дворовой территории

Номер паспорта _ 26-пб_ 28.07.2017

Адрес объекта: Дом 8Б по ул. Рыбников, г. Нарьян-Мар, Ненецкий АО.

1. Документы, входящие в состав паспорта благоустройства дворовой территории

№ п/п	Наименование
1	Документы, входящие в состав паспорта благоустройства дворовой территории
2	Общие сведения
3	Общая площадь территории
4	Связные адреса БТИ
5	Строения
6	Плоскостные сооружения
7	Элементы озеленения
8	Малые архитектурные формы, элементы благоустройства и организации рельефа, системы функционального обеспечения и обеспечения охраны природы и микроклиматического комфорта
9	Иное
10	Границы территории
11	Инвентаризационный план

2. Общие сведения

Адрес объекта: Дом 8Б по ул. Рыбников
Административно-территориальная принадлежность (административный округ, район, поселение, город) : Ненецкий АО, г.Нарьян-Мар.
Номер паспорта 26-пб

3. Общая площадь дворовой территории

S= 3888 м²

4. Связные адреса

N п/п	Улица	Дом, корпус, строение	Статус	Площадь м ²
1	2	3	4	5
1.	Рыбников	3Б	Отличное МКД	991

5. Строения

№ п/п	Назначение	Площадь застройки (кв.м)	Этажность	Характеристика	Координаты
1	2	3	4	5	6
1	отсутствует	отсутствует	отсутствует	отсутствует	отсутствует

6. Плоскостные сооружения

N п/п	Вид	Площадь (кв.м)	Покрытие (материал)	Характеристика (количество машиномест на парковках и т.п.)
1	2	3	4	5
1	Тротуар	165 м ²	Бетон	Рыбников 3Б Состояние – требует обслуживания, частично требует ремонта
2	Контейнерная площадка	12 м ²	Бетон	Кол-во контейнеров – 3 шт Состояние – требует ремонта и покраски, место для КГО – отсутствует

7. Элементы озеленения

N п/п	Жизненная форма	Тип насаждения	Единицы измерения (кв. м/п.м/штук)	Количество	Высота, состояние
1	2	3	4	5	6
1	Кустарник	Ива (не плодовый)	шт	5	1 шт – 3 м (состояние – ухоженное) 4 шт – 4 м (состояние – ухоженное)
2	Газон	Обыкновенный, разнотравный	м.кв	220	Состояние – требует обслуживания

8. Малые архитектурные формы, элементы благоустройства и организации рельефа, системы функционального обеспечения и обеспечения охраны природы и микроклиматического комфорта

N п/п	Наименование	Единицы измерения (кв. м/п.м/штук)	Материал	Координаты или примыкание к МКД, детской игровой площадке и т.д.	Состояние	Доп. данные
1	2	3	4	5	6	7
1	Скамья	4 шт	дерево и металл	Рыбников д. 3Б	Отличное	Состояние покрытия - окраска не требуется, спинка есть
2	Урна	4 шт	металл	Рыбников д. 3Б	1шт - требует ремонта, 3 шт - отличное	Состояние покрытия - окраска требуется, ремонт требуется
3	Накопитель ТКО Контейнер	3 шт	металл	N67°38'24,30" E52°58'44,90"	Требуется обслуживание	V=0,75м ³ , состояние покрытия- окраска требуется

9. Иное

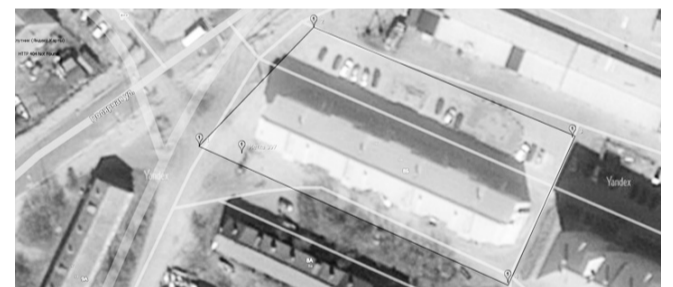
N п/п	Наименование	Единицы измерения (кв. м/п.м/штук)	Материал	Координаты или примыкание к МКД детской игровой площадке и т.д.	Состояние	Доп. данные
1	2	3	4	5	6	7
1	отсутствует	отсутствует	отсутствует	отсутствует	отсутствует	отсутствует

10. Границы территории.

Границы территории вносятся по координатам.

Поворотные точки:
1. N67°38'24,36» E52°58'43,89»
2. N67°38'25,44» E52°58'46,62»
3. N67°38'24,44» E52°58'52,80»
4. N67°38'23,12» E52°58'51,25»

11. Инвентаризационный план



Приложение № 27
к постановлению Администрации МО «Городской округ «Город Нарьян-Мар» от 28.07.2017 г. № 902

Администрация МО «Городской округ «Город Нарьян-Мар»

ПАСПОРТ
благоустройства дворовой территории

Номер паспорта _ 27-пб_
28.07.2017

Адрес объекта: Дома 3А, 6А по ул. Рыбников, г. Нарьян-Мар, Ненецкий АО.

1. Документы, входящие в состав паспорта благоустройства дворовой территории

№ п/п	Наименование
1	Документы, входящие в состав паспорта благоустройства дворовой территории
2	Общие сведения
3	Общая площадь территории
4	Связные адреса БТИ
5	Строения
6	Плоскостные сооружения
7	Элементы озеленения
8	Малые архитектурные формы, элементы благоустройства и организации рельефа, системы функционального обеспечения и обеспечения охраны природы и микроклиматического комфорта
9	Иное
10	Границы территории
11	Инвентаризационный план

2. Общие сведения

Адрес объекта: Дома 3А, 6А по ул. Рыбников
Административно-территориальная принадлежность (административный округ, район, поселение, город) : Ненецкий АО, г.Нарьян-Мар.
Номер паспорта 27-пб

3. Общая площадь дворовой территории

S= 8547 м²

4. Связные адреса

N п/п	Улица	Дом, корпус, строение	Статус	Площадь м ²
1	2	3	4	5
1.	Рыбников	3А	Отличное МКД	970
2.	Рыбников	6А	Отличное МКД	962

5. Строения

№ п/п	Назначение	Площадь застройки (кв.м)	Этажность	Характеристика	Координаты
1	2	3	4	5	6
1	отсутствует	отсутствует	отсутствует	отсутствует	отсутствует

6. Плоскостные сооружения

№ п/п	Вид	Площадь (кв.м)	Покрытие (материал)	Характеристика (количество машиномест на парковках и т.п.)
1	Тротуар	150 м2	Бетон	Рыбников 3А Состояние – требует обслуживания
2	Контейнерная площадка	12 м2	Бетон	Рыбников 3А Кол-во контейнеров – 4 шт Состояние – требует обслуживания, место для КТО – отсутствует
3	Тротуар	163 м2	Бетон	Рыбников 6А Состояние – требует обслуживания
4	Контейнерная площадка	12 м2	Бетон	Рыбников 6 А Кол-во контейнеров – 4 шт Состояние – требует обслуживания, место для КТО – отсутствует
5	Детская игровая площадка	178	Грунт	Требует ремонта, окраски. Координаты: ДП1 N67°38'22,82" E52°59'00,28" ДП2 N67°38'23,14" E52°59'00,70" ДП3 N67°38'22,90" E52°59'01,90" ДП4 N67°38'22,62" E52°59'01,47"

7. Элементы озеленения

№ п/п	Жизненная форма	Тип насаждения	Единицы измерения (кв. м/п.м/штук)	Количество	Высота, состояние
1	Кустарник	Ива (не плодовой)	шт	5	2 шт – 2 м (состояние – ухоженное)
2	Дерево	Береза (не плодовая, листопадное)	шт	4	4 шт – 1 м (состояние – ухоженное)
3	Дерево	Ель (не плодовая, вечнозеленое)	шт	2	1 шт – 1 м (состояние – ухоженное) 1 шт – 2 м (состояние – ухоженное)
4	Дерево	Сосна (не плодовая, вечнозеленое)	шт	1	1 шт – 1 м (состояние – ухоженное)
5	Газон	Обыкновенный, разнотравный	м.кв	560	Рыбников д. 6 А Состояние – требует обслуживания
6	Газон	Обыкновенный, разнотравный	м.кв	770	Рыбников д. 3 А Состояние – требует обслуживания

8. Малые архитектурные формы, элементы благоустройства и организации рельефа, системы функционального обеспечения и обеспечения охраны природы и микроклиматического комфорта

№ п/п	Наименование	Единицы измерения (кв. м/п.м/штук)	Материал	Координаты или примыкание к МКД, детской игровой площадке и т.д.	Состояние	Доп. данные
1	Скамья	2 шт	дерево	Рыбников д. 3А	Требует замены	-----
2	Скамья	3 шт	дерево	Рыбников д. 6А	Требует ремонта	Состояние покрытия - окраска требуется, ремонт требуется
3	Урна	3 шт	металл	Рыбников д. 6А	Требуют обслуживания	Состояние покрытия - окраска требуется
4	Накопитель ТКО Контейнер	4 шт	металл	N67°38'23,23" E52°58'59,51"	Требуется обслуживание	V=0,75м3, состояние покрытия - окраска требуется
5	Накопитель ТКО Контейнер	4 шт	металл	N67°38'24,30" E52°58'44,90"	Требуется обслуживание	V=0,75м3, состояние покрытия - окраска требуется
6	Оснащение детских площадок Комплексный объект	1 шт	металл, дерево	Детская игровая площадка	Требует обслуживания	Состояние покрытия - окраска требуется
7	Оснащение детских площадок Песочница	1 шт	дерево	Детская игровая площадка	Требует обслуживания	Состояние покрытия - окраска требуется, спинки нет.
8	Оснащение детских площадок Скамья	1 шт	дерево	Детская игровая площадка	Требует замены	-----

9. Иное

№ п/п	Наименование	Единицы измерения (кв. м/п.м/штук)	Материал	Координаты или примыкание к МКД, детской игровой площадке и т.д.	Состояние	Доп. данные
1	Ограждение	110 м.п	металл	Рыбников д. 3А	100 м.п. – требует замены 10 м.п. – требует окраски	H=0,7 м, с просветами
2	Ограждение	200 м.п	металл	Рыбников д. 3А	Требует ремонта	H=0,4 м, с просветами
3	Ограждение	50 м.п	металл	Детская игровая площадка	Требует ремонта	H=0,4 м, с просветами

10. Границы территории.

Границы территории вносятся по координатам.

- Поворотные точки:
 1. N67°38'22,05" E52°59'07,12"
 2. N67°38'20,65" E52°59'05,50"
 3. N67°38'23,10" E52°58'51,25"
 4. N67°38'24,45" E52°58'52,85"
 5. N67°38'23,28" E52°58'59,39"
 6. N67°38'23,40" E52°58'59,51"

11. Инвентаризационный план



Приложение № 28 к постановлению Администрации МО «Городской округ «Город Нарьян-Мар» от 28.07.2017 г. № 902

Администрация МО «Городской округ «Город Нарьян-Мар»

ПАСПОРТ благоустройства дворовой территории

Номер паспорта _28-пб_ 28.07.2017

Адрес объекта: Дом 3Б по ул. Рыбников, г. Нарьян-Мар, Ненецкий АО.

1. Документы, входящие в состав паспорта благоустройства дворовой территории

№ п/п	Наименование
1	Документы, входящие в состав паспорта благоустройства дворовой территории
2	Общие сведения
3	Общая площадь территории
4	Связные адреса БТИ
5	Строения
6	Плоскостные сооружения
7	Элементы озеленения
8	Малые архитектурные формы, элементы благоустройства и организации рельефа, системы функционального обеспечения и обеспечения охраны природы и микроклиматического комфорта
9	Иное
10	Границы территории
11	Инвентаризационный план

2. Общие сведения

Адрес объекта: Дом 3Б по ул. Рыбников
 Административно-территориальная принадлежность (административный округ, район, поселение, город) : Ненецкий АО, г.Нарьян-Мар.
 Номер паспорта 28-пб

3. Общая площадь дворовой территории

_ S= 5415 м2

4. Связные адреса

№ п/п	Улица	Дом, корпус, строение	Статус	Площадь м2
1	Рыбников	3Б	Отличное МКД	1574

5. Строения

№ п/п	Назначение	Площадь застройки (кв.м)	Этажность	Характеристика	Координаты
1	отсутствует	отсутствует	отсутствует	отсутствует	отсутствует

6. Плоскостные сооружения

№ п/п	Вид	Площадь (кв.м)	Покрытие (материал)	Характеристика (количество машиномест на парковках и т.п.)
1	Тротуар	180 м2	Бетон	Рыбников 3Б Состояние – требует обслуживания
2	Парковка	320 м2	Бетон	Кол-во машино-мест – 18, знаки отсутствуют, разметка отсутствует, места для инвалидов отсутствуют, состояние – отличное

7. Элементы озеленения

№ п/п	Жизненная форма	Тип насаждения	Единицы измерения (кв. м/п.м/штук)	Количество	Высота, состояние
1	Дерево	Рыбина (плодовое, листопадное)	шт	2	2 шт – 1 м (состояние – ухоженное)
2	Газон	Обыкновенный, разнотравный	м.кв	812	Рыбников д. 3 Б Состояние – требует обслуживания

8. Малые архитектурные формы, элементы благоустройства и организации рельефа, системы функционального обеспечения и обеспечения охраны природы и микроклиматического комфорта

№ п/п	Наименование	Единицы измерения (кв. м/п.м/штук)	Материал	Координаты или примыкание к МКД, детской игровой площадке и т.д.	Состояние	Доп. данные
1	Скамья	10 шт	дерево	Рыбников д. 3Б	Отличное	Состояние покрытия – окраска не требуется.
2	Урна	7 шт	металл	Рыбников д. 3Б	Отличное	Состояние покрытия – окраска не требуется.

9. Иное

№ п/п	Наименование	Единицы измерения (кв. м/п.м/штук)	Материал	Координаты или примыкание к МКД, детской игровой площадке и т.д.	Состояние	Доп. данные
1	Ограждение	140 м.п	металл	Рыбников д. 3А	140 м.п. – требует окраски	H=0,5 м, с просветами

10. Границы территории.

Границы территории вносятся по координатам.

- Поворотные точки:
 1. N67°38'22,12" E52°59'08,01"
 2. N67°38'23,58" E52°59'09,77"
 3. N67°38'22,01" E52°59'19,08"
 4. N67°38'20,79" E52°59'17,62"

11. Инвентаризационный план



Приложение № 29 к постановлению Администрации МО «Городской округ «Город Нарьян-Мар» от 28.07.2017 г. № 902

Администрация МО «Городской округ «Город Нарьян-Мар»

ПАСПОРТ благоустройства дворовой территории

Номер паспорта _29-пб_ 28.07.2017

Адрес объекта: Дом 29 по ул. им. В.И. Ленина, г. Нарьян-Мар, Ненецкий АО.

1. Документы, входящие в состав паспорта благоустройства дворовой территории

№ п/п	Наименование
1	Документы, входящие в состав паспорта благоустройства дворовой территории
2	Общие сведения
3	Общая площадь территории
4	Связные адреса БТИ

5	Строения
6	Плоскостные сооружения
7	Элементы озеленения
8	Малые архитектурные формы, элементы благоустройства и организации рельефа, системы функционального обеспечения и обеспечения охраны природы и микроклиматического комфорта
9	Иное
10	Границы территории
11	Инвентаризационный план

2. Общие сведения

Адрес объекта: Дом 29 по ул. им. В.И. Ленина
 Административно-территориальная принадлежность (административный округ, район, поселение, город) : Ненецкий АО, г.Нарьян-Мар.
 Номер паспорта 29-пб

3. Общая площадь дворовой территории

_ S= 5986 м2

4. Связные адреса

№ п/п	Улица	Дом, корпус, строение	Статус	Площадь м2
1	Им. В.И. Ленина	29	Отличное МКД	1098

5. Строения

№ п/п	Назначение	Площадь застройки (кв.м)	Этажность	Характеристика	Координаты
1	отсутствует	отсутствует	отсутствует	отсутствует	отсутствует

6. Плоскостные сооружения

№ п/п	Вид	Площадь (кв.м)	Покрытие (материал)	Характеристика (количество машиномест на парковках и т.п.)
1	Тротуар	300 м2	Бетонная плитка	Им. В.И. Ленина д.29 Состояние – хорошее

7. Элементы озеленения

№ п/п	Жизненная форма	Тип насаждения	Единицы измерения (кв. м/п.м/штук)	Количество	Высота, состояние
1	Кустарник	Ива (не плодовое, листопадное)	шт	6	5 шт – 2 м (состояние – ухоженное) 1 шт – 5 м (состояние – ухоженное)
2	Дерево	Черемуха (плодовое, листопадное)	шт	1	1 шт – 5 м (состояние – ухоженное)
3	Газон	Обыкновенный, разнотравный	м.кв	264	Им. В.И. Ленина д.29 Требуется обслуживание

8. Малые архитектурные формы, элементы благоустройства и организации рельефа, системы функционального обеспечения и обеспечения охраны природы и микроклиматического комфорта

№ п/п	Наименование	Единицы измерения (кв. м/п.м/штук)	Материал	Координаты или примыкание к МКД, детской игровой площадке и т.д.	Состояние	Доп. данные
1	Скамья	5 шт	дерево	Им. В.И. Ленина д.29	Отличное	Состояние покрытия – окраска не требуется.
2	Урна	5 шт	металл	Им. В.И. Ленина д.29	Отличное	Состояние покрытия – окраска не требуется.

9. Иное

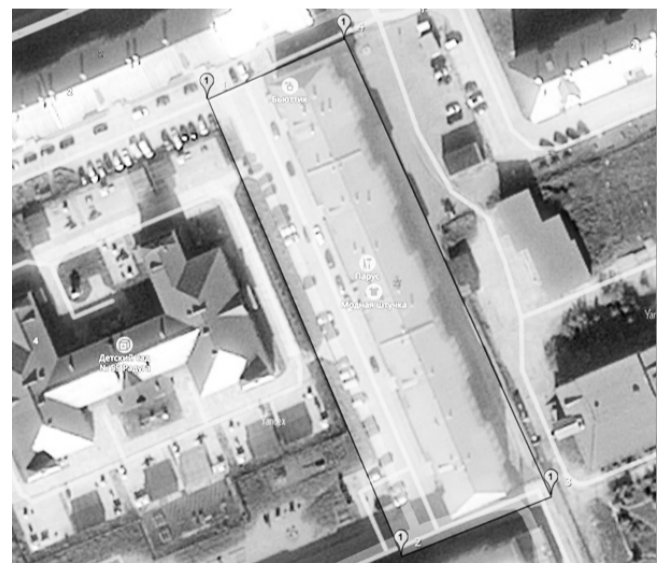
№ п/п	Наименование	Единицы измерения (кв. м/п.м/штук)	Материал	Координаты или примыкание к МКД, детской игровой площадке и т.д.	Состояние	Доп. данные
1	Ограждение	110 м.п	металл	Им. В.И. Ленина д.29	Отличное	H=0,5 м, с просветами

10. Границы территории.

Границы территории вносятся по координатам.

- Поворотные точки:
 1. N67°38'22,46" E52°59'41,82"
 2. N67°38'18,35" E52°59'46,42"
 3. N67°38'18,89" E52°59'49,96"
 4. N67°38'22,99" E52°59'45,07"

11. Инвентаризационный план



Приложение № 30 к постановлению Администрации МО «Городской округ «Город Нарьян-Мар» от 28.07.2017 г. № 902

Администрация МО «Городской округ «Город Нарьян-Мар»

ПАСПОРТ благоустройства дворовой территории

Номер паспорта _30-пб_ 28.07.2017

Адрес объекта Дом 37 по ул. им. В.И. Ленина, г. Нарьян-Мар, Ненецкий АО.

№ п/п	Наименование
1	Документы, входящие в состав паспорта благоустройства дворовой территории
2	Общие сведения
3	Общая площадь территории
4	Связные адреса БТИ
5	Строения
6	Плоскостные сооружения
7	Элементы озеленения
8	Малые архитектурные формы, элементы благоустройства и организации рельефа, системы функционального обеспечения и обеспечения охраны природы и микроклиматического комфорта

9	Иное
10	Границы территории
11	Инвентаризационный план

2. Общие сведения

Адрес объекта: Дом 37 по ул. им. В.И. Ленина
Административно-территориальная принадлежность (административный округ, район, поселение, город): Ненецкий АО, г.Нарьян-Мар.
Номер паспорта 30-пб

3. Общая площадь дворовой территории

S= 2723 м²

4. Связные адреса

N п/п	Улица	Дом, корпус, строение	Статус	Площадь м ²
1	2	3	4	5
1.	Им. В.И. Ленина	37	Отличное МКД	880

5. Строения

№ п/п	Назначение	Площадь застройки (кв.м)	Этажность	Характеристика	Координаты
1	2	3	4	5	6
1	отсутствует	отсутствует	отсутствует	отсутствует	отсутствует

6. Плоскостные сооружения

N	Вид	Площадь (кв.м)	Покрытие (материал)	Характеристика (количество машиномест на парковках и т.п.)
1	2	3	4	5
1	Тротуар	120 м ²	Бетон	Им. В.И. Ленина д.37 Состояние – хорошее

7. Элементы озеленения

N п/п	Жизненная форма	Тип насаждения	Единицы измерения (кв. м/п.м/штук)	Количество	Высота, состояние
1	2	3	4	5	6
1	Кустарник	Ива (не плодородное, листопадное)	шт	4	3 шт – 2 м (состояние – ухоженное) 1 шт – 5 м (состояние – ухоженное)
2	Дерево	Рябина (плодовое, листопадное)	шт	1	1 шт – 4 м (состояние – ухоженное)
3	Дерево	Черемуха (плодовое, листопадное)	шт	1	1 шт – 4 м (состояние – ухоженное)
4	Газон	Обыкновенный, разнотравный	м.кв	539	Им. В.И. Ленина д.37 Требуется обслуживания
5	Дерево	Береза (плодовое, листопадное)	шт	1	1 шт – 3 м (состояние – ухоженное)

8. Малые архитектурные формы, элементы благоустройства и организации рельефа, системы функционального обеспечения и обеспечения охраны природы и микроклиматического комфорта

N п/п	Наименование	Единицы измерения (кв. м/п.м/штук)	Материал	Координаты или примыкание к МКД, детской игровой площадке и т.д.	Состояние	Доп. данные
1	2	3	4	5	6	7
1	Скамья	3 шт	дерево	Им. В.И. Ленина д.37	Требуется обслуживания	Состояние покрытия – окраска требуется.
2	Урна	3 шт	металл	Им. В.И. Ленина д.37	Требуется обслуживания	Состояние покрытия – окраска требуется, ремонт

9. Иное

N п/п	Наименование	Единицы измерения (кв. м/п.м/штук)	Материал	Координаты или примыкание к МКД, детской игровой площадке и т.д.	Состояние	Доп. данные
1	2	3	4	5	6	7
1	Ограждение	200 м.п	металл	Им. В.И. Ленина д.37	Отличное	H=0,5 м, с просветами

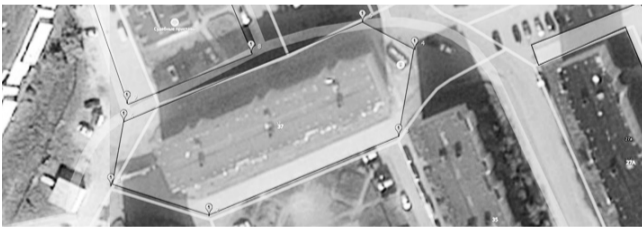
10. Границы территории.

Границы территории вносятся по координатам.

Поворотные точки:

1. N67°38'14,16" E52°59'28,28"
2. N67°38'13,89" E52°59'30,64"
3. N67°38'14,61" E52°59'35,20"
4. N67°38'15,40" E52°59'35,58"
5. N67°38'15,65" E52°59'34,33"
6. N67°38'14,74" E52°59'28,59"

11. Инвентаризационный план



Приложение № 31
к постановлению Администрации МО «Городской округ «Город Нарьян-Мар» от 28.07.2017 г. № 902

Администрация МО «Городской округ «Город Нарьян-Мар»

ПАСПОРТ
благоустройства дворовой территории

Номер паспорта _ 31-пб_
28.07.2017

Адрес объекта: Дом № 39 по ул. им. В.И. Ленина, г. Нарьян-Мар, Ненецкий АО.

1. Документы, входящие в состав паспорта благоустройства дворовой территории

№ п/п	Наименование
1	Документы, входящие в состав паспорта благоустройства дворовой территории
2	Общие сведения
3	Общая площадь территории
4	Связные адреса БТИ
5	Строения
6	Плоскостные сооружения
7	Элементы озеленения
8	Малые архитектурные формы, элементы благоустройства и организации рельефа, системы функционального обеспечения и обеспечения охраны природы и микроклиматического комфорта
9	Иное
10	Границы территории
11	Инвентаризационный план

2. Общие сведения

Адрес объекта: Дом № 39 по ул. им. В.И. Ленина
Административно-территориальная принадлежность (административный округ, район, поселение, город): Ненецкий АО, г.Нарьян-Мар.
Номер паспорта 31-пб

3. Общая площадь дворовой территории

S= 6696 м²

4. Связные адреса

N п/п	Улица	Дом, корпус, строение	Статус	Площадь м ²
1	2	3	4	5
1.	им. В.И. Ленина	39	Отличное МКД	1547

5. Строения

№ п/п	Назначение	Площадь застройки (кв.м)	Этажность	Характеристика	Координаты
1	2	3	4	5	6
1	отсутствует	отсутствует	отсутствует	отсутствует	отсутствует

6. Плоскостные сооружения

N п/п	Вид	Площадь (кв.м)	Покрытие (материал)	Характеристика (количество машиномест на парковках и т.п.)
1	2	3	4	5
1	Тротуар	285 м ²	Бетон	Д №39 по ул. им. В.И. Ленина Состояние – требует обслуживания
2	Детская игровая площадка	612 м ²	Грунт	Требуется ремонта, окраски. Координаты: ДП1 N67°38'18,60" E52°59'24,00" ДП2 N67°38'17,80" E52°59'22,90" ДП3 N67°38'17,40" E52°59'24,60" ДП4 N67°38'18,10" E52°59'25,27" ДП5 N67°38'18,40" E52°59'25,00" ДП6 N67°38'18,60" E52°59'24,40"
3	Парковка	320 м ²	Бетон	Кол-во машиномест – 18, знаки отсутствуют, разметка отсутствует, места для инвалидов отсутствуют, состояние – отличное

7. Элементы озеленения

N п/п	Жизненная форма	Тип насаждения	Единицы измерения (кв. м/п.м/штук)	Количество	Высота, состояние
1	2	3	4	5	6
1	Кустарник	Ива (не плодородный)	шт	3	1 шт – 4 м (состояние – ухоженное) 2 шт – 3 м (состояние – ухоженное)
1	Дерево	Береза (не плодородное, листопадное)	шт	39	8 шт – 3 м (состояние – ухоженное) 26 шт – 2 м (состояние – ухоженное) 5 шт – 1 м (состояние – ухоженное)
3	Дерево	Ель (не плодородное, вечнозеленое)	шт	4	1 шт – 0,5 м (состояние – ухоженное) 1 шт – 1,5 м (состояние – ухоженное) 1 шт – 2 м (состояние – ухоженное) 1 шт – 1 м (состояние – ухоженное)
4	Дерево	Сосна (не плодородное, вечнозеленое)	шт	5	5 шт – 1 м (состояние – ухоженное)
5	Кустарник	Смородина (листопадное, плодородное)	шт	1	1 шт – 0,5 м (состояние – ухоженное)
6	Дерево	Рябина (листопадное, плодородное)	шт	2	1 шт – 1 м (состояние – ухоженное) 1 шт – 3 м (состояние – ухоженное)
7	Кустарник	Шиповник (плодородный)	шт	4	4 шт – 1 м (состояние – ухоженное)
8	Дерево	Ольха (не плодородное, листопадное)	шт	2	2 шт – 2 м (состояние – ухоженное)
9	Кустарник	Жимолость (Плодовый)	шт	1	1 шт – 0,7 м (состояние – ухоженное)
10	Газон	Обыкновенный, разнотравный	м.кв	2014	Дом №39 по ул. им. В.И. Ленина Состояние – требует обслуживания

8. Малые архитектурные формы, элементы благоустройства и организации рельефа, системы функционального обеспечения и обеспечения охраны природы и микроклиматического комфорта

N п/п	Наименование	Единицы измерения (кв. м/п.м/штук)	Материал	Координаты или примыкание к МКД, детской игровой площадке и т.д.	Состояние	Доп. данные
1	2	3	4	5	6	7
1	Скамья	6 шт	дерево и металл	Дом №39 по ул. им. В.И. Ленина	Отличное	Состояние покрытия - окраска не требуется
2	Урна	7 шт	металл	Дом №39 по ул. им. В.И. Ленина	Отличное	Состояние покрытия - окраска не требуется.
3	Оснащение детских площадок Качель	2 шт	металл, дерево	Детская игровая площадка	Требуется ремонта и покраски	Состояние покрытия - окраска не требуется, материал опор – металл, материал сидений – дерево, подвес – жесткий
5	Оснащение детских площадок Рукоход	1 шт	металл	Детская игровая площадка	Требуется обслуживания	Состояние покрытия - окраска требуется.
6	Оснащение детских площадок Песочница	1 шт	дерево	Детская игровая площадка	Требуется обслуживания и ремонта	Состояние покрытия - окраска требуется, спинки нет.
7	Оснащение детских площадок Скамья	2 шт	1 шт – дерево 1 шт – дерево и бетон	Детская игровая площадка	Требуется ремонта	Состояние покрытия - окраска требуется.
8	Оснащение детских площадок Горка	1 шт	металл, дерево	Детская игровая площадка	Требуется обслуживания	Состояние покрытия - окраска требуется.
9	Оснащение детских площадок Балансир	1 шт	металл, дерево	Детская игровая площадка	Требуется обслуживания	Состояние покрытия - окраска требуется.
10	Оснащение детских площадок Карусель	1 шт	металл, дерево	Детская игровая площадка	Требуется обслуживания	Состояние покрытия - окраска требуется.

9. Иное

N п/п	Наименование	Единицы измерения (кв. м/п.м/штук)	Материал	Координаты или примыкание к МКД, детской игровой площадке и т.д.	Состояние	Доп. данные
1	2	3	4	5	6	7
1	Ограждение	150 м.п	металл	Дом №39 по ул. им. В.И. Ленина	Требуется окраски	H=0,7 м, с просветами
2	Ограждение	208 м.п	металл	Дом №39 по ул. им. В.И. Ленина	Требуется ремонта и окраски	H=0,4 м, с просветами
3	Ограждение	51 м.п	металл	Детская игровая площадка	Требуется ремонта	H=0,4 м, с просветами
4	Ограждение	46 м.п	металл	Детская игровая площадка	Требуется ремонта	H=0,4 м, (столбики и цепь)

10. Границы территории.

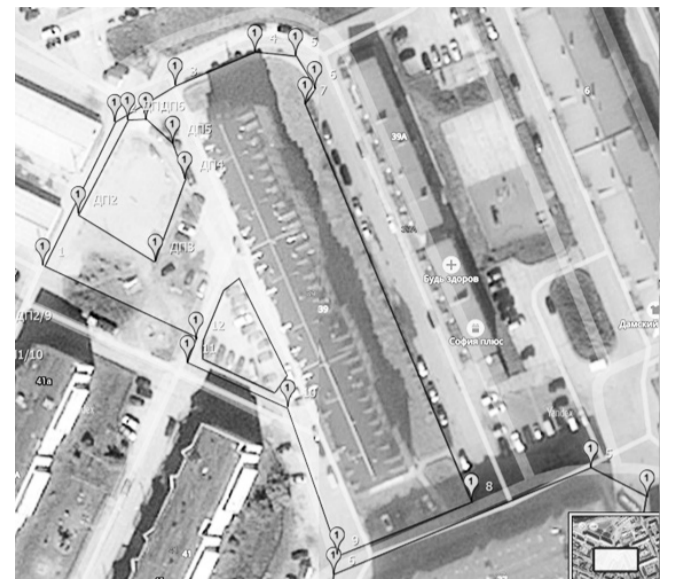
Границы территории вносятся по координатам.

Поворотные точки:

1. N67°38'17,36" E52°59'22,10"
2. N67°38'18,58" E52°59'23,71"
3. N67°38'18,89" E52°59'25,05"
4. N67°38'19,17" E52°59'26,83"
5. N67°38'19,14" E52°59'27,74"
6. N67°38'18,86" E52°59'28,17"

7. N67°38'18,73" E52°59'27,95"
8. N67°38'15,37" E52°59'31,65"
9. N67°38'14,91" E52°59'28,67"
10. N67°38'16,16" E52°59'27,56"
11. N67°38'16,54" E52°59'25,32"
12. N67°38'16,74" E52°59'25,52"

11. Инвентаризационный план



Приложение № 32
к постановлению Администрации МО «Городской округ «Город Нарьян-Мар» от 28.07.2017 г. № 902

Администрация МО «Городской округ «Город Нарьян-Мар»

ПАСПОРТ
благоустройства дворовой территории

Номер паспорта _ 32-пб_
28.07.2017

Адрес объекта Дома №№ 4,6,8,10 по ул. им 60-летия Октября, г.Нарьян-Мар, Ненецкий АО

1. Документы, входящие в состав паспорта благоустройства дворовой территории

№ п/п	Наименование
1	Документы, входящие в состав паспорта благоустройства дворовой территории
2	Общие сведения
3	Общая площадь территории
4	Связные адреса БТИ
5	Строения
6	Плоскостные сооружения
7	Элементы озеленения
8	Малые архитектурные формы, элементы благоустройства и организации рельефа, системы функционального обеспечения и обеспечения охраны природы и микроклиматического комфорта
9	Иное
10	Границы территории
11	Инвентаризационный план

2. Общие сведения

Адрес объекта: Дома №№ 4,6,8,10 по ул. им 60-летия Октября
Административно-территориальная принадлежность (административный округ, район, поселение, город): Ненецкий АО, г.Нарьян-Мар.
Номер паспорта 32-пб

3. Общая площадь дворовой территории

S= 7996 м²

4. Связные адреса

N п/п	Улица	Дом, корпус, строение	Статус	Площадь м ²
1	2	3	4	5
1.	им 60-летия Октября	4	Отличное МКД	562
2	им 60-летия Октября	6	Отличное МКД	399
3	им 60-летия Октября	8	Отличное МКД	399
4	им 60-летия Октября	10	Отличное МКД	393

5. Строения

№ п/п	Назначение	Площадь застройки (кв.м)	Этажность	Характеристика	Координаты
1	2	3	4	5	6
1	отсутствует	отсутствует	отсутствует	отсутствует	отсутствует

6. Плоскостные сооружения

N п/п	Вид	Площадь (кв.м)	Покрытие (материал)	Характеристика (количество машиномест на парковках и т.п.)
1	2	3	4	5
1	Детская игровая площадка	80 м ²	Газон	Требуется обслуживания Возрастная группа - универсальная. Координаты: ДП1 N67°38'13,18" E53°02'09,79" ДП2 N67°38'12,98" E53°02'09,33" ДП3 N67°38'13,13" E53°02'08,64" ДП4 N67°38'13,34" E53°02'08,98"
2	Детская игровая площадка	140 м ²	Грунт	Требуется обслуживания Возрастная группа - универсальная. Координаты: ДП5 N67°38'09,22" E53°02'08,74" ДП6 N67°38'09,58" E53°02'09,34" ДП7 N67°38'09,77" E53°02'08,66" ДП8 N67°38'09,45" E53°02'08,02"
3	Тротуар	36 м ²	Дерево	Дом № 10 по ул. 60-летия Октября
4	Тротуар	36 м ²	Бетон	Дом № 8 по ул. 60-летия Октября
5	Контейнерная площадка	4,5	Бетон	Кол-во контейнеров - 2 шт Состояние – требует ремонта, место для КТО – отсутствует

7. Элементы озеленения

N п/п	Жизненная форма	Тип насаждения	Единицы измерения (кв. м/п.м/штук)	Количество	Высота, состояние
1	2	3	4	5	6
1	Дерево	Береза (листопадное не плодородное)	шт	5	1 шт – 9 м (состояние – ухоженное) 1 шт – 5 м (состояние – ухоженное) 3 шт – 2,5 м
2	Кустарник	Ива (листопадный)	шт	9	3 шт – 8 м (состояние – ухоженное) 1 шт – 7 м (состояние – ухоженное) 3 шт – 5 м (состояние – ухоженное) 2 шт – 2,5 м (состояние – ухоженное) 1 шт – 2 м (состояние – ухоженное)
3	Дерево	Рябина (листопадное, плодородное)	шт	3	1 шт – 2,5 м (состояние – ухоженное) 2 шт – 5,5 м (состояние – ухоженное)
4	Дерево	Ольха (не плодородное, листопадное)	шт	1	1 шт – 7 м (состояние – ухоженное)
5	Газон	Обыкновенный	м ²	245	Состояние требует ухода, частично восстановления

8. Малые архитектурные формы, элементы благоустройства и организации рельефа, системы функционального обеспечения и обеспечения охраны природы и микроклиматического комфорта

N п/п	Наименование	Единицы измерения (кв. м/п.м./штуки)	Материал	Координаты или примыкание к МКД, детской игровой площадке и т.д.	Состояние	Доп. данные
1	Скамья	1 шт	дерево	Дом № 10 по ул. 60-летия Октября	Требуется обслуживание	Состояние покрытия - окраска требуется.
2	Скамья	5 шт	2 шт - дерево 3 шт - дерево и металл	Дом № 8 по ул. 60-летия Октября	Требуется обслуживание	Состояние покрытия - окраска требуется.
3	Скамья	4 шт	2 шт - дерево 2 шт - дерево и металл	Дом № 6 по ул. 60-летия Октября	Требуется обслуживание	Состояние покрытия - окраска требуется.
4	Скамья	1 шт	дерево и металл	Дом № 4 по ул. 60-летия Октября	Требуется обслуживание	Состояние покрытия - окраска требуется.
5	Оснащение детских площадок Комплексный объект	1 шт	металл, дерево, пластик	Детская игровая площадка	Требуется обслуживание	Состояние покрытия - окраска требуется.
6	Оснащение детских площадок Скамья	1 шт	дерево	Детская игровая площадка	Требуется обслуживание	Состояние покрытия - окраска требуется.
7	Оснащение детских площадок Песочница	1 шт	дерево	Детская игровая площадка	Требуется обслуживание	Состояние покрытия - окраска требуется.
8	Оснащение детских площадок Качель	2 шт	металл, дерево	Детская игровая площадка	Требуется обслуживание	Состояние покрытия - окраска требуется, материал опор - металл, материал сидений - дерево, подвес - жесткий
9	Оснащение детских площадок Балансир	1 шт	металл, дерево	Детская игровая площадка	Требуется обслуживание	Состояние покрытия - окраска требуется.
10	Оснащение детских площадок Карусель	2 шт	дерево, металл	Детская игровая площадка	Требуется обслуживание	Состояние покрытия - окраска требуется, материал сидений - дерево
11	Оснащение детских площадок Качель	2 шт	металл, дерево	Детская игровая площадка	Требуется обслуживание	Состояние покрытия - окраска требуется, материал опор - металл, материал сидений - дерево, подвес - цепной
12	Оснащение детских площадок Балансир	1 шт	металл, дерево	Детская игровая площадка	Требуется обслуживание	Состояние покрытия - окраска требуется.
13	Оснащение детских площадок Песочница	1 шт	дерево	Детская игровая площадка	Требуется обслуживание	Состояние покрытия - окраска требуется.
14	Накопитель ТКО Контейнер	2 шт	металл	N67°38'12,12" E53°02'11,00"	Требуется обслуживание	V=0,75м3, состояние покрытия - окраска требуется

9. Иное

N п/п	Наименование	Единицы измерения (кв. м/п.м./штуки)	Материал	Координаты или примыкание к МКД, детской игровой площадке и т.д.	Состояние	Доп. данные
1	Ограждение	30 м.п	Дерево	Дом № 10	Требуется замена	H= 0,9 м, с просветами
2	Ограждение	50 м.п	Металл и дерево	Дом № 8	Требуется замена	H= 1 м, с просветами
3	Ограждение	70 м.п	Дерево	Дом № 6	Требуется замена	H= 0,9 м, с просветами
4	Ограждение	50 м.п.	Дерево - 25 м Металл - 20 м	Дом № 4	Требуется замена	H= 0,7 м, с просветами
5	Ограждение	35 м.п.	Металл	Детская игровая площадка	Требуется обслуживание	H= 0,4 с просветами
6	Ограждение	50 м.п.	Металл	Детская игровая площадка	Требуется обслуживание	H= 0,4 с просветами

10. Границы территории.

Границы территории вносятся по координатам.

Поворотные точки:

1. N67°38'09,13" E53°02'08,79"
2. N67°38'09,40" E53°02'07,69"
3. N67°38'09,64" E53°02'08,11"
4. N67°38'10,69" E53°02'03,44"
5. N67°38'14,30" E53°02'08,45"
6. N67°38'13,46" E53°02'12,74"
7. N67°38'09,94" E53°02'08,43"
8. N67°38'09,60" E53°02'09,63"

11. Инвентаризационный план



Приложение № 33
к постановлению Администрации МО «Городской округ «Город Нарьян-Мар» от 28.07.2017 г. № 902

Администрация МО «Городской округ «Город Нарьян-Мар»

ПАСПОРТ благоустройства дворовой территории

Номер паспорта _ 33-пб _
28.07.2017

Адрес объекта: Дом № 1 по ул. им 60-летия Октября, г.Нарьян-Мар, Ненецкий АО.

1. Документы, входящие в состав паспорта благоустройства дворовой территории

№ п/п	Наименование
1	Документы, входящие в состав паспорта благоустройства дворовой территории
2	Общие сведения
3	Общая площадь территории
4	Связные адреса БТИ
5	Строения
6	Плоскостные сооружения
7	Элементы озеленения
8	Малые архитектурные формы, элементы благоустройства и организации рельефа, системы функционального обеспечения и обеспечения охраны природы и микроклиматического комфорта
9	Иное
10	Границы территории
11	Инвентаризационный план

2. Общие сведения

Адрес объекта: Дом № 1 по ул. им 60-летия Октября
Административно-территориальная принадлежность (административный округ, район, поселение, город) : Ненецкий АО, г.Нарьян-Мар.
Номер паспорта 33-пб

3. Общая площадь дворовой территории

S= 2010 м2

4. Связные адреса

N п/п	Улица	Дом, корпус, строение	Статус	Площадь м2
1	2	3	4	5
1	им 60-летия Октября	1	Отличное МКД	558

5. Строения

№ п/п	Назначение	Площадь застройки (кв.м)	Этажность	Характеристика	Координаты
1	2	3	4	5	6
1	отсутствует	отсутствует	отсутствует	отсутствует	отсутствует

6. Плоскостные сооружения

N п/п	Вид	Площадь (кв.м)	Покров (материал)	Характеристика (количество машиномест на парковках и т.п.)
1	2	3	4	5
1	отсутствует	отсутствует	отсутствует	отсутствует

7. Элементы озеленения

№ п/п	Жизненная форма	Тип насаждения	Единицы измерения (кв. м/п.м./штуки)	Количество	Высота, состояние
1	2	3	4	5	6
1	Дерево	Береза (листопадное, плодородное)	шт	7	1 шт – 3м (состояние – ухоженное) 2 шт – 5 м (состояние – ухоженное) 4 шт – 1,5 м
2	Кустарник	Ива (листопадная)	шт	5	1 шт – 8 м (состояние – ухоженное) 2 шт – 7 м (состояние – ухоженное) 1 шт – 5 м (состояние – ухоженное) 1 шт – 1,5 м (состояние – ухоженное)
3	Дерево	Рябина (листопадное, плодородное)	шт	5	3 шт – 3 м (состояние – ухоженное) 2 шт – 2 м (состояние – ухоженное)
4	Дерево	Ольха (не плодородное, листопадное)	шт	1	1 шт – 2 м (состояние – ухоженное)
5	Кустарник	Смородина (листопадное, плодородное)	шт	3	3 шт – 1,5 м (состояние – ухоженное)
6	Дерево	Сосна (не плодородное, вечнозеленое)	шт	4	4 шт – 1,5 м (состояние – ухоженное)
5	Газон	Обыкновенный	м2	300	Состояние требует ухода, частично восстановления

8. Малые архитектурные формы, элементы благоустройства и организации рельефа, системы функционального обеспечения и обеспечения охраны природы и микроклиматического комфорта

N п/п	Наименование	Единицы измерения (кв. м/п.м./штуки)	Материал	Координаты или примыкание к МКД, детской игровой площадке и т.д.	Состояние	Доп. данные
1	2	3	4	5	6	7
1	Скамья	8 шт	7 шт – дерево 1 шт – дерево и металл	Дом № 1 по ул. 60-летия Октября	Требуется обслуживание	Состояние покрытия - окраска требуется.

9. Иное

N п/п	Наименование	Единицы измерения (кв. м/п.м./штуки)	Материал	Координаты или примыкание к МКД, детской игровой площадке и т.д.	Состояние	Доп. данные
1	2	3	4	5	6	7
2	Ограждение	120 м.п	Металл и дерево	Дом № 1 по ул. 60-летия Октября	Требуется ремонт	H= 0,7-1 м, с просветами

10. Границы территории.

Границы территории вносятся по координатам.

Поворотные точки:

1. N67°38'13,42" E53°02'04,81"
2. N67°38'11,94" E53°02'02,75"
3. N67°38'12,52" E53°01'59,88"
4. N67°38'14,01" E53°02'01,83"

11. Инвентаризационный план



Сведения о поступлении и расходовании средств избирательных фондов кандидатов (на основании данных Сбербанка России и других кредитных учреждений) Выборы депутатов Совета городского округа «Город Нарьян-Мар» 3-его созыва Центральный (№5)

По состоянию на 11.08.2017
В руб.

№ п/п	ФИО кандидата	Поступило средств, всего	Возвращено средств в избирательный фонд, всего	Израсходовано средств, всего	Возвращено средств из избирательного фонда, всего	Добровольные пожертвования юридических лиц	Остаток средств
1	2	3	4	5	6	7	8
1	Кузнецов А.В.	50 000,00	0,00	50 000,00	0,00	0,00	0,00
2	Федорова Т.В.	5 000,00	0,00	0,00	0,00	0,00	5 000,00
3	Хабарова Е.В.	20 000,00	0,00	13 260,00	0,00	0,00	6740,00
4	Чипсанова О.А.	0,00	0,00	0,00	0,00	0,00	0,00
5	Шамилов Т.Ш.	25 652,30	0,00	25 652,30	0,00	0,00	0,00
6	Шураков П.В.	0,00	0,00	0,00	0,00	0,00	0,00
	Всего:	100652,30	0,00	88 912,30	0,00	0,00	11 740,00

Председатель Избирательной комиссии
муниципального образования "Городской округ
«Город Нарьян-Мар»

О.Т. Ткачёва

Администрация МО «Городской округ «Город Нарьян-Мар»

ПОСТАНОВЛЕНИЕ

от 10.08.2017 № 961
г. Нарьян-Мар

О внесении изменения в Административный регламент по предоставлению муниципальной услуги «Перевод жилого помещения в нежилое помещение и нежилого помещения в жилое помещение», утвержденный постановлением Администрации МО «Городской округ «Город Нарьян-Мар» от 29.12.2012 № 2759

В соответствии с Жилищным кодексом Российской Федерации, Федеральным законом от 27.07.2010 № 210-ФЗ «Об организации предоставления государственных и муниципальных услуг», постановлением Администрации МО «Городской округ «Город Нарьян-Мар» от 13.02.2012 № 247 «О порядке разработки и утверждения административных регламентов предоставления муниципальных услуг Администрацией муниципального образования «Городской округ «Город Нарьян-Мар» Администрация МО «Городской округ «Город Нарьян-Мар» ПОСТАНОВЛЯЕТ:

1. Внести следующее изменение в Административный регламент по предоставлению муниципальной услуги «Перевод жилого помещения в нежилое помещение и нежилого помещения в жилое помещение», утвержденный постановлением Администрации МО «Городской округ «Город Нарьян-Мар» от 29.12.2012 № 2759:

1.1. Пункт 1.3 изложить в следующей редакции:

«1.3. Муниципальная услуга предоставляется Администрацией МО «Городской округ «Город Нарьян-Мар». Структурное подразделение, участвующее в предоставлении муниципальной услуги – Управление строительства, ЖКХ и градостроительной деятельности Администрации МО «Городской округ «Город Нарьян-Мар» (далее – Управление).

Местонахождение Управления: г. Нарьян-Мар, ул. Рабочая д.14 Б

Почтовый адрес: 166000, г. Нарьян-Мар, ул. Рабочая д.14 Б

Электронный адрес: jkh-nmar@yandex.ru

Контактный телефон: (81853) 4-02-81, т/факс - (81853) 4-02-81.

График работы: ежедневно, кроме субботы и воскресенья, праздничных дней, с 8.30 до 17.30. Перерыв с 12.30 до 13.30.

Адрес официального сайта МО «Городской округ «Город Нарьян-Мар» в информационно-телекоммуникационной сети «Интернет» www.adm-nmar.ru.

Прием Заявителей в Управлении по вопросам оказания муниципальной услуги: среда, четверг с 15.00 до 17.30.»

1.2. Пункт 2.18 изложить в следующей редакции:

«2.18. Места предоставления муниципальной услуги должны отвечать следующим требованиям.

Здание, в котором расположено Управление, должно быть оборудовано отдельным входом для свободного доступа заинтересованных лиц.

Центральный вход в здание должен быть оборудован информационной табличкой (вывеской), содержащей информацию о наименовании организации.

Помещения для работы с заинтересованными лицами оборудуются соответствующими информационными стендами, вывесками, указателями.

Визуальная, текстовая и мультимедийная информация о порядке предоставления муниципальной услуги размещается на информационном стенде и официальном сайте МО «Городской округ «Город Нарьян-Мар» в информационно-телекоммуникационной сети «Интернет» www.adm-nmar.ru, в государственной информационной системе Ненецкого автономного округа «Портал органов государственной власти Ненецкого автономного округа», а также в федеральной государственной информационной системе «Единый портал государственных и муниципальных услуг (функций).

Рабочие места должностных лиц, предоставляющих муниципальную услугу, оборудуются компьютерами и оргтехникой, позволяющими своевременно и в полном объеме получать справочную информацию по вопросам предоставления услуги и организовать предоставление муниципальной услуги в полном объеме.

Места ожидания должны соответствовать комфортным условиям для заинтересованных лиц и оптимальным условиям работы специалистов. Места ожидания в очереди на консультацию или получение результатов муниципальной услуги должны быть оборудованы стульями или скамьями (банкетками). Места для заполнения документов оборудуются стульями, столами (стойками) и обеспечиваются пишущей бумагой и канцелярскими принадлежностями в количестве, достаточном для оформления документов заинтересованными лицами.

Помещение для предоставления муниципальной услуги должно соответствовать установленным санитарным и противопожарным требованиям.

На территории, прилегающей к зданию Управления оборудованы парковочные места для автотранспорта Заявителей.

В соответствии с законодательством Российской Федерации о социальной защите инвалидов им обеспечиваются:

1) условия беспрепятственного доступа к объекту (зданию, помещению), в котором предоставляется муниципальная услуга, а также

для беспрепятственного пользования транспортом, средствами связи и информации;

2) возможность самостоятельного передвижения по территории, на которой расположены объекты (здания, помещения), в которых предоставляется муниципальная услуга, а также входа в такие объекты и выхода из них, посадки в транспортное средство и высадки из него, в том числе с использованием кресла-коляски;

3) сопровождение инвалидов, имеющих стойкие расстройства функции зрения и самостоятельного передвижения;

4) надлежащее размещение оборудования и носителей информации, необходимых для обеспечения беспрепятственного доступа инвалидов к объектам (зданиям, помещениям), в которых предоставляется муниципальная услуга, и к муниципальной услуге с учетом ограничений их жизнедеятельности;

5) дублирование необходимой для инвалидов звуковой и зрительной информации, а также надписей, знаков и иной текстовой и графической информации знаками, выполненными рельефно-точечным шрифтом Брайля;

6) допуск сурдопереводчика и тифлосурдопереводчика;

7) допуск собаки-проводника на объекты (здания, помещения), в которых предоставляются услуги;

8) оказание инвалидам помощи в преодолении барьеров, мешающих получению ими услуг наравне с другими лицами.

Вход и передвижение по помещениям, в которых осуществляется прием и выдача документов, необходимых для предоставления муниципальной услуги, не должны создавать затруднений для лиц с ограниченными возможностями.

В случае невозможности полностью приспособить объект с учетом потребностей инвалидов собственник объекта в соответствии с ч. 4 ст. 15 Федерального закона «О социальной защите инвалидов в Российской Федерации»

от 24.11.1995 № 181-ФЗ должен принимать меры для обеспечения доступа инвалидов к месту предоставления услуги, либо, когда это, возможно, обеспечить ее предоставление по месту жительства инвалида или в дистанционном режиме.»

1.3. В пункте 2.6 исключить второй абзац, а именно:

«- документ, удостоверяющий личность заявителя (универсальная электронная карта - при наличии)».

2. Настоящее постановление вступает в силу со дня его официального опубликования.

И.о. главы МО «Городской округ «Город Нарьян-Мар»

Д.В. Анохин

Администрация МО «Городской округ «Город Нарьян-Мар»

ПОСТАНОВЛЕНИЕ

от 15.08.2017 № 977
г. Нарьян-Мар

Об утверждении Порядка проведения оценки эффективности предоставляемых налоговых льгот по местным налогам МО «Городской округ «Город Нарьян-Мар»

В целях проведения оценки эффективности предоставляемых налоговых льгот по местным налогам в муниципальном образовании «Городской округ «Город Нарьян-Мар», руководствуясь статьёй 4 Положения «О бюджетном процессе в муниципальном образовании «Городской округ «Город Нарьян-Мар», утвержденного Решением Совета городского округа «Город Нарьян-Мар» от 28.03.2013 № 530-р (ред. от 21.06.2017, с изм. от 30.10.2015), Администрация МО «Городской округ «Город Нарьян-Мар» ПОСТАНОВЛЯЕТ:

1. Утвердить Порядок проведения оценки эффективности предоставляемых налоговых льгот по местным налогам МО «Городской округ «Город Нарьян-Мар» (Приложение).

2. Признать утратившим силу Постановление Администрации МО «Городской округ «Город Нарьян-Мар» от 18.06.2012 №1305 «Об утверждении Порядка проведения оценки эффективности предоставляемых (планируемых к представлению) налоговых льгот и ставок по местным налогам, установленных нормативными актами муниципального образования «Городской округ «Город Нарьян-Мар».

3. Настоящее постановление вступает в силу со дня его официального опубликования.

И.о. главы МО «Городской округ «Город Нарьян-Мар»

Д.В. Анохин

Приложение
к постановлению Администрации МО «Городской округ «Город Нарьян-Мар» от 15.08.2017 г. № 977

ПОРЯДОК ПРОВЕДЕНИЯ ОЦЕНКИ ЭФФЕКТИВНОСТИ ПРЕДОСТАВЛЯЕМЫХ НАЛОГОВЫХ ЛЬГОТ ПО МЕСТНЫМ НАЛОГАМ МО «ГОРОДСКОЙ ОКРУГ «ГОРОД НАРЬЯН-МАР»

1. Общие положения.

1.1. Настоящий Порядок оценки эффективности предоставляемых налоговых льгот по местным налогам на территории МО «Городской округ «Город Нарьян-Мар» (далее - Порядок) устанавливает правила проведения оценки эффективности предоставленных налоговых льгот по местным налогам, последовательность действий при проведении оценки эффективности налоговых льгот, а также требования к подведению итогов проведения результатов оценки налоговых льгот.

1.2. Оценка эффективности предоставляемых налоговых льгот проводится по местным налогам: земельному налогу, налогу на имущество физических лиц.

1.3. Оценка эффективности предоставляемых налоговых льгот по местным налогам МО «Городской округ «Город Нарьян-Мар» (далее - налоговые льготы) осуществляется в целях:

- минимизации потерь доходов бюджета МО «Городской округ «Город Нарьян-Мар», связанных с предоставлением налоговых льгот;
- оптимизации действующих налоговых льгот;
- обеспечение оптимального выбора объектов для предоставления налоговых льгот по местным налогам;
- обеспечения эффективной реализации полномочий по решению вопросов местного значения.

1.4. Оценка эффективности предоставляемых налоговых льгот проводится Управлением финансов Администрации МО «Городской округ «Город Нарьян-Мар» (далее - уполномоченный орган).

1.5. Оценка эффективности предоставляемых налоговых льгот осу-

ществляется уполномоченным органом по каждому виду налога в разрезе категорий налогоплательщиков, которым предоставлены налоговые льготы.

1.6. Оценка эффективности предоставляемых налоговых льгот проводится ежегодно в срок до 15 сентября года, следующего за отчетным годом.

1.7. Оценка эффективности предоставляемых налоговых льгот осуществляется на основе формы № 5-МН «Отчет по налоговой базе и структуре начислений по местным налогам» и информации Межрайонной инспекции Федеральной налоговой службы России №4 по Архангельской области и Ненецкому автономному округу, финансовой и статистической отчетности.

1.8. Для целей настоящего Порядка используются следующие основные понятия:

- бюджетная эффективность – оценка влияния налоговых льгот на увеличение (уменьшение) доходной базы бюджета МО «Городской округ «Город Нарьян-Мар»;

- социальная эффективность – социальные последствия предоставления налоговой льготы для общества в целом, оказание поддержки социально незащищенным категориям граждан МО «Городской округ «Город Нарьян-Мар».

2. Порядок проведения оценки эффективности предоставляемых налоговых льгот.

2.1. При проведении оценки эффективности производится инвентаризация предоставленных в соответствии с нормативными правовыми актами городского округа налоговых льгот и оценка размера выпадающих доходов городского бюджета, по результатам которых составляется реестр предоставленных налоговых льгот в МО «Городской округ «Город Нарьян-Мар» по форме согласно приложению № 1 к настоящему Порядку.

2.2. Объектом предстоящей оценки является бюджетная и социальная эффективность от предоставления налоговых льгот по местным налогам.

2.3. Бюджетная эффективность налоговых льгот оценивается по коэффициенту бюджетной эффективности, рассчитанному на основе следующих количественных показателей:

- сумма начисленных налоговых платежей земельного налога в бюджет МО «Городской округ «Город Нарьян-Мар»;

- сумма налоговых льгот земельного налога.

2.3.1. Для категории налогоплательщиков - юридических лиц расчет коэффициента бюджетной эффективности налоговых льгот осуществляется по формуле:

$$КБЭЮЛ = \frac{НП - НП}{Л}$$

где:

КБЭЮЛ - коэффициент бюджетной эффективности налоговой льготы;
НП - сумма начисленных налоговых платежей земельного налога, подлежащих уплате в бюджет МО «Городской округ «Город Нарьян-Мар» за оцениваемый период (за минусом льгот);

НП-1 - сумма начисленных налоговых платежей земельного налога, подлежащих уплате в бюджет МО «Городской округ «Город Нарьян-Мар» за период, предшествующий оцениваемому;

Л - сумма налоговых льгот, предоставленных в оцениваемом периоде. Если значения КБЭЮЛ имеет положительное значение, то бюджетная эффективность налоговых льгот признается удовлетворительной (достаточной).

Расчет коэффициента бюджетной эффективности налоговых льгот выполняется по форме согласно приложению № 2 к Порядку.

2.3.2. В отношении категории налогоплательщиков - физических лиц оценка бюджетной эффективности налоговых льгот не осуществляется.

2.4. Социальная эффективность налоговых льгот равна сумме предоставленных налоговых льгот (в тыс. рублей).

Социальная эффективность для физических лиц, которым установлены налоговые льготы по местным налогам, признается положительной при наличии сумм налоговых льгот, предоставленных физическим лицам в оцениваемом году.

Налоговые льготы по местным налогам, предоставленные незащищенным категориям граждан города Нарьян-Мара способствуют росту социальной защищенности и повышению уровня жизни населения, формированию благоприятных условий их жизнедеятельности.

Социальная эффективность в разрезе льготных категорий налогоплательщиков за оцениваемый период отражается по форме согласно приложению № 3 к Порядку.

3. Итоги проведения оценки эффективности предоставляемых налоговых льгот.

3.1. По итогам проведенной оценки эффективности предоставляемых налоговых льгот уполномоченный орган готовит аналитическую записку, представляемую на рассмотрение главе МО «Городской округ «Город Нарьян-Мар» в срок, установленный пунктом 1.6 настоящего Порядка.

В аналитической записке за оцениваемый период уполномоченный орган отражает:

- перечень предоставляемых на территории МО «Городской округ «Город Нарьян-Мар» налоговых льгот;
- информацию о выпадающих доходах бюджета МО «Городской округ «Город Нарьян-Мар» по фактически предоставленным льготам;
- информацию о бюджетной и социальной эффективности налоговых льгот;
- выводы об эффективности (неэффективности) предоставленных налоговых льгот.

Приложение № 1

к Порядку оценки эффективности предоставленных налоговых льгот по местным налогам МО «Городской округ «Город Нарьян-Мар»

РЕЕСТР ПРЕДОСТАВЛЕННЫХ НАЛОГОВЫХ ЛЬГОТ МО «ГОРОДСКОЙ ОКРУГ «ГОРОД НАРЬЯН-МАР» ЗА ____ ГОД

№ п/п	Нормативный правовой акт	Категория получателей льготы	Содержание льготы	Размер выпадающих доходов бюджета (тыс. руб.)
1	2	3	4	5
1. Налог на имущество физических лиц.				
1.1. Налог на имущество физических лиц (льготы в соответствии с НПАО МО "Городской округ "Город Нарьян-Мар").				
Итого:				
1.2. Налог на имущество физических лиц (льготы в соответствии с федеральным законодательством).				

Итого:			
Всего по налогу на имущество физических лиц:			
2. Земельный налог по физическим лицам.			
2.1. Земельный налог по физическим лицам (льготы в соответствии с НПАО МО "Городской округ "Город Нарьян-Мар").			
Итого:			
2.2. Земельный налог по физическим лицам (льготы в соответствии с федеральным законодательством).			
Итого:			
Всего по земельному налогу по физическим лицам:			
3. Земельный налог по юридическим лицам.			
3.1. Земельный налог по юридическим лицам (льготы в соответствии с НПАО МО "Городской округ "Город Нарьян-Мар").			
Итого:			
3.2. Земельный налог по юридическим лицам (льготы в соответствии с федеральным законодательством).			
Итого:			
Всего по земельному налогу по юридическим лицам:			
Всего по налогам:			

Приложение № 2

к Порядку оценки эффективности предоставленных налоговых льгот по местным налогам МО «Городской округ «Город Нарьян-Мар»

Расчет коэффициента бюджетной эффективности налоговых льгот по категории налогоплательщиков - юридические лица

Вид налога _____

№ п/п	Наименование показателя	Предшествующий финансовый год (-1)	Отчетный финансовый год
1	2	3	4
1	Сумма начисленных налоговых платежей, подлежащих к уплате в бюджет МО "Городской округ "Город Нарьян-Мар" (тыс. руб.)		
2	Сумма налоговых льгот, предоставленных в оцениваемом периоде (тыс. руб.)		
	Коэффициент бюджетной эффективности налоговой льготы	X	

Приложение № 3

к Порядку оценки эффективности предоставленных налоговых льгот по местным налогам МО «Городской округ «Город Нарьян-Мар»

Социальная эффективность налоговых льгот

Вид налога _____

№ п/п	Льготные категории налогоплательщиков	Сумма налоговых льгот, тыс. рублей	
		Предшествующий финансовый год (-1)	Отчетный финансовый год
1	2	3	4
1			
2			
Итого:			

Администрация МО «Городской округ «Город Нарьян-Мар»

ПОСТАНОВЛЕНИЕ

от 15.08.2017 № 978
г. Нарьян-Мар

О внесении изменений в Административный регламент по предоставлению муниципальной услуги «Выдача разрешений на установку рекламных конструкций», утвержденный постановлением Администрации МО «Городской округ «Город Нарьян-Мар» от 29.12.2012 № 2767

В соответствии с Федеральным законом от 13.03.2006 № 38-ФЗ «О рекламе», Федеральным законом от 27.07.2010 № 210-ФЗ «Об организации предоставления государственных и муниципальных услуг», постановлением Администрации МО «Городской округ «Город Нарьян-Мар» от 13.02.2012 № 247 «О порядке разработки и утверждения административных регламентов предоставления муниципальных услуг Администрацией муниципального образования «Городской округ «Город Нарьян-Мар» Администрация МО «Городской округ «Город Нарьян-Мар» ПОСТАНОВЛЯЕТ:

1. Внести в Административный регламент по предоставлению муниципальной услуги «Выдача разрешений на установку рекламных конструкций», утвержденный постановлением Администрации МО «Городской округ «Город Нарьян-Мар» от 29.12.2012 № 2767 следующие изменения:

1.1. Пункт 1.3 изложить в следующей редакции:
«1.3. Муниципальная услуга предоставляется Администрацией МО «Городской округ «Город Нарьян-Мар». Структурное подразделение, участвующие в предоставлении муниципальной услуги – Управление строительства, ЖКХ и градостроительной деятельности Администрации МО «Городской округ «Город Нарьян-Мар» (далее – Управление).

Местонахождение Управления: г. Нарьян-Мар, ул. Рабочая д.14 Б
Почтовый адрес: 166000, г. Нарьян-Мар, ул. Рабочая д.14 Б
Электронный адрес: jkh-nmar@yandex.ru
Контактный телефон: (81853) 4-02-81, т/факс - (81853) 4-02-81.
График работы: ежедневно, кроме субботы и воскресенья, праздничных дней,
с 8.30 до 17.30. Перерыв с 12.30 до 13.30.
Адрес официального сайта МО «Городской округ «Город Нарьян-Мар» в информационно-телекоммуникационной сети «Интернет» www.adm-nmar.ru.

Прием Заявителей в Управлении по вопросам оказания муниципальной услуги: среда, четверг с 15.00 до 17.30.»

1.2. Пункт 2.18 изложить в следующей редакции:
«2.18. Места предоставления муниципальной услуги должны отвечать следующим требованиям.

Здание, в котором расположено Управление, должно быть оборудовано отдельным входом для свободного доступа заинтересованных лиц.

Центральный вход в здание должен быть оборудован информационной табличкой (вывеской), содержащей информацию о наименовании организации.

Помещения для работы с заинтересованными лицами оборудуются соответствующими информационными стендами, вывесками, указателями.

Визуальная, текстовая и мультимедийная информация о порядке предоставления муниципальной услуги размещается на информационном стенде и официальном сайте МО «Городской округ «Город Нарьян-Мар» в информационно-телекоммуникационной сети «Интернет» www.adm-nmra.gu, в государственной информационной системе Ненецкого автономного округа «Портал органов государственной власти Ненецкого автономного округа», а также в федеральной государственной информационной системе «Единый портал государственных и муниципальных услуг (функций)».

Рабочие места должностных лиц, предоставляющих муниципальную услугу, оборудуются компьютерами и оргтехникой, позволяющими своевременно и в полном объеме получать справочную информацию по вопросам предоставления услуги и организовать предоставление муниципальной услуги в полном объеме.

Места ожидания должны соответствовать комфортным условиям для заинтересованных лиц и оптимальным условиям работы специалистов. Места ожидания в очереди на консультацию или получение результатов муниципальной услуги должны быть оборудованы стульями или скамьями (банкетками). Места для заполнения документов оборудуются стульями, столами (стойками) и обеспечиваются чистой бумагой и канцелярскими принадлежностями в количестве, достаточном для оформления документов заинтересованными лицами.

Помещение для предоставления муниципальной услуги должно соответствовать установленным санитарным и противопожарным требованиям.

На территории, прилегающей к зданию Управления оборудованы парковочные места для автотранспорта Заявителей.

В соответствии с законодательством Российской Федерации о социальной защите инвалидов им обеспечиваются:

1) условия беспрепятственного доступа к объекту (зданию, помещению), в котором предоставляется муниципальная услуга, а также для беспрепятственного пользования транспортом, средствами связи и информации;

2) возможность самостоятельного передвижения по территории, на которой расположены объекты (здания, помещения), в которых предоставляется муниципальная услуга, а также входа в такие объекты и выхода из них, посадки в транспортное средство и высадки из него, в том числе с использование кресла-коляски;

3) сопровождение инвалидов, имеющих стойкие расстройства функции зрения и самостоятельного передвижения;

4) надлежащее размещение оборудования и носителей информации, необходимых для обеспечения беспрепятственного доступа инвалидов к объектам (зданиям, помещениям), в которых предоставляется муниципальная услуга, и к муниципальной услуге с учетом ограничений их жизнедеятельности;

5) дублирование необходимой для инвалидов звуковой и зрительной информации, а также надписей, знаков и иной текстовой и графической информации знаками, выполненными рельефно-точечным шрифтом Брайля;

6) допуск сурдопереводчика и тифлосурдопереводчика;

7) допуск собаки-проводника на объекты (здания, помещения), в которых предоставляются услуги;

8) оказание инвалидам помощи в преодолении барьеров, мешающих получению ими услуг наравне с другими лицами.

Вход и передвижение по помещениям, в которых осуществляется прием и выдача документов, необходимых для предоставления муниципальной услуги, не должны создавать затруднений для лиц с ограниченными возможностями.

В случае невозможности полностью приспособить объект с учетом потребностей инвалидов собственник объекта в соответствии с ч. 4 ст. 15 Федерального закона «О социальной защите инвалидов в Российской Федерации» от 24.11.1995 № 181-ФЗ должен принимать меры для обеспечения доступа инвалидов к месту предоставления услуги, либо, когда это, возможно, обеспечить ее предоставление по месту жительства инвалида или в дистанционном режиме.».

1.3. Подпункт 2.6.2 пункта 2.6 исключить.

2. Настоящее постановление вступает в силу со дня его официального опубликования.

И.о. главы МО «Городской округ
«Город Нарьян-Мар»

Д.В. Анохин

Администрация МО «Городской округ «Город Нарьян-Мар»

ПОСТАНОВЛЕНИЕ

от 25.08.2017 № 1023
г. Нарьян-Мар

**О проведении ярмарки на территории муниципального образования
«Городской округ «Город Нарьян-Мар» 10 сентября 2017 года**

В связи с проведением мероприятий, посвященных празднованию Дня образования Ненецкого автономного округа и Дня нефтяной и газовой промышленности, Администрация МО «Городской округ «Город Нарьян-Мар» ПОСТАНОВЛЯЕТ:

1. Организовать проведение ярмарки на территории МО «Городской округ «Город Нарьян-Мар» 10 сентября 2017 года на площади Марад кей.

2. Предложить торговым организациям, независимо от организационно-правовых форм и форм собственности, индивидуальным предпринимателям принять участие в праздничной ярмарке и обеспечить соблюдение санитарных норм и правил торговли.

3. Функции организатора ярмарки возложить на муниципальное бюджетное учреждение «Чистый город».

4. Организатору праздничной ярмарки осуществлять действия в соответствии с приказом Департамента природных ресурсов, экологии и агропромышленного комплекса Ненецкого автономного округа от 04.07.2016 № 58-пр «Об утверждении порядка организации ярмарок и продажи товаров (выполнения работ, оказания услуг) на них на территории Ненецкого автономного округа» и постановлением Администрации МО «Городской округ «Город Нарьян-Мар» от 05.05.2014 № 1246 «О порядке организации проведения ярмарок на территории МО «Городской округ «Город Нарьян-Мар».

5. Настоящее постановление вступает в силу со дня официального опубликования.

И.о. главы МО «Городской округ
«Город Нарьян-Мар»

Д.В. Анохин

Администрация МО «Городской округ «Город Нарьян-Мар»

ПОСТАНОВЛЕНИЕ

от 28.08.2017 № 1030
г. Нарьян-Мар

О начале отопительного сезона 2017-2018 годов

В связи с подготовкой образовательных учреждений к началу учебного года, жилищного фонда и организаций – к эксплуатации в осенне-зимний период 2017-2018 годов, понижением среднесуточной температуры наружного воздуха, в соответствии с постановлением Правительства РФ от 06.05.2011 № 354 «О предоставлении коммунальных услуг собственникам и пользователям помещений в многоквартирных домах и жилых домах», постановлением Гостроя РФ от 27.09.2003 № 170 «Об утверждении Правил и норм технической эксплуатации жилищного фонда» Администрация МО «Городской округ «Город Нарьян-Мар» ПОСТАНОВЛЯЕТ:

1. Поставщикам тепловой энергии, расположенным на территории МО «Городской округ «Город Нарьян-Мар», начать отопительный сезон 2017-2018 годов с 31.08.2017.

2. Поставщикам тепловой энергии: Нарьян-Марскому МУ ПМК и ТС, ГУП НАО «Нарьян-Марская электростанция», ГУП НАО «НМК», ООО «Автоматика Сервис» – обеспечить подачу тепловой энергии:

- образовательным учреждениям – с 31.08.2017;

- жилищному фонду – с 31.08.2017;

- организациям – после согласования с руководителями организаций.

3. Контроль за исполнением настоящего постановления возложить на первого заместителя главы Администрации МО «Городской округ «Город Нарьян-Мар» А.Н.Бережного.

И.о. главы МО «Городской округ
«Город Нарьян-Мар»

Д.В. Анохин

Администрация МО «Городской округ «Город Нарьян-Мар»

ПОСТАНОВЛЕНИЕ

от 15.08.2017 № 981
г. Нарьян-Мар

О внесении изменения в постановление Администрации МО «Городской округ «Город Нарьян-Мар» от 26.07.2017 № 877 «Об установлении цен (тарифов) на услуги бань МО «Городской округ «Город Нарьян-Мар»

В соответствии с Федеральным законом от 06.10.2003 № 131-ФЗ «Об общих принципах организации местного самоуправления в Российской Федерации», Положением о порядке принятия решений об установлении тарифов на услуги (работы) муниципальных предприятий и учреждений МО «Городской округ «Город Нарьян-Мар», утвержденным решением Совета городского округа «Город Нарьян-Мар» от 22.11.2012 № 477-р, протоколом заседания комиссии по ценовой и тарифной политике Администрации МО «Городской округ «Город Нарьян-Мар» от 01.08.2017 № 3 Администрация МО «Городской округ «Город Нарьян-Мар» ПОСТАНОВЛЯЕТ:

1. Внести в постановление Администрации МО «Городской округ «Город Нарьян-Мар» от 26.07.2017 № 877 «Об установлении цен (тарифов) на услуги бань МО «Городской округ «Город Нарьян-Мар» следующее изменение:

1.1. В пункте 1 цифры «353,73» заменить цифрами «399,20».

2. Настоящее постановление вступает в силу с 01 января 2018 года и подлежит официальному опубликованию.

И.о. главы МО «Городской округ
«Город Нарьян-Мар»

Д.В. Анохин

Администрация МО «Городской округ «Город Нарьян-Мар»

ПОСТАНОВЛЕНИЕ

от 15.08.2017 № 982
г. Нарьян-Мар

О внесении изменений в Порядок предоставления субсидии на компенсацию расходов, связанных с организацией вывоза стоков из септиков и выгребных ям жилых домов на территории МО «Городской округ «Город Нарьян-Мар», утвержденный постановлением Администрации МО «Городской округ «Город Нарьян-Мар» от 25.03.2014 № 766

В соответствии с Федеральным законом от 06.10.2003 № 131-ФЗ «Об общих принципах организации местного самоуправления в Российской Федерации», Положением о порядке принятия решений об установлении тарифов на услуги (работы) муниципальных предприятий и учреждений МО «Городской округ «Город Нарьян-Мар», утвержденным решением Совета городского округа «Город Нарьян-Мар» от 22.11.2012 № 477-р, протоколом заседания комиссии по ценовой и тарифной политике Администрации МО «Городской округ «Город Нарьян-Мар» от 01.08.2017 № 3 Администрация МО «Городской округ «Город Нарьян-Мар» ПОСТАНОВЛЯЕТ:

1. Внести в Порядок предоставления субсидии на компенсацию расходов, связанных с организацией вывоза стоков из септиков и выгребных ям жилых домов на территории МО «Городской округ «Город Нарьян-Мар», утвержденный постановлением Администрации МО «Городской округ «Город Нарьян-Мар» от 25.03.2014 № 766 (в ред. от 05.06.2017 № 614), следующие изменения:

1.1. Пункт 3.1 дополнить абзацами 10 – 13 следующего содержания:

«- с 01.01.2018 – 62,38 рублей за 1 м³, без НДС – для Получателей субсидии, применяющих льготную систему налогообложения;

- с 01.01.2018 – 62,38 рублей за 1 м³, в т.ч. НДС 18% (9,52 рублей) – для Получателей субсидии, применяющих общую систему налогообложения;

- с 01.07.2018 – 63,55 рублей за 1 м³, без НДС – для Получателей субсидии, применяющих льготную систему налогообложения;

- с 01.07.2018 – 63,55 рублей за 1 м³, в т.ч. НДС 18% (9,69 рублей) – для Получателей субсидии, применяющих общую систему налогообложения.»

1.2. Пункт 4.3 дополнить абзацами 15 – 18 следующего содержания:

«- с 01.01.2018 – 77,62 рублей за 1 м³ – для Получателей субсидии, применяющих льготную систему налогообложения;

- с 01.01.2018 – 87,14 рублей за 1 м³ – для Получателей субсидии, применяющих общую систему налогообложения;

- с 01.07.2018 – 82,05 рублей за 1 м³ – для Получателей субсидии, при-

меняющих льготную систему налогообложения;

- с 01.07.2018 – 91,74 рублей за 1 м³ – для Получателей субсидии, применяющих общую систему налогообложения.»

2. Настоящее постановление вступает в силу с 01 января 2018 года и подлежит официальному опубликованию.

И.о. главы МО «Городской округ
«Город Нарьян-Мар»

Д.В. Анохин

Администрация МО «Городской округ «Город Нарьян-Мар»

ПОСТАНОВЛЕНИЕ

от 15.08.2017 № 983
г. Нарьян-Мар

О внесении изменений в постановление Администрации МО «Городской округ «Город Нарьян-Мар» от 01.11.2016 № 1142 «О тарифах на услугу по размещению отходов (осадков) из выгребных ям»

В соответствии с Федеральным законом от 06.10.2003 № 131-ФЗ «Об общих принципах организации местного самоуправления в Российской Федерации», Положением о порядке принятия решений об установлении тарифов на услуги (работы) муниципальных предприятий и учреждений МО «Городской округ «Город Нарьян-Мар», утвержденным решением Совета городского округа «Город Нарьян-Мар» от 22.11.2012 № 477-р, протоколом заседания комиссии по ценовой и тарифной политике Администрации МО «Городской округ «Город Нарьян-Мар» от 01.08.2017 № 3 Администрация МО «Городской округ «Город Нарьян-Мар» ПОСТАНОВЛЯЕТ:

1. Внести в постановление Администрации МО «Городской округ «Город Нарьян-Мар» от 01.11.2016 № 1142 «О тарифах на услугу по размещению отходов (осадков) из выгребных ям» следующие изменения:

1.1. Пункт 1 изложить в следующей редакции:

«1. Установить экономически обоснованный тариф на услугу по размещению отходов (осадков) из выгребных ям, оказываемую МУП «Комбинат по благоустройству и бытовому обслуживанию», в следующих размерах:

- с 01.01.2018 – 30.06.2018 – 75,71 руб./куб.м;

- с 01.07.2018 – 31.12.2018 – 79,37 руб./куб.м.»

1.2. Пункт 2 дополнить абзацами 5, 6 следующего содержания:

«- с 01.01.2018 – 30.06.2018 – 47,00 руб./куб.м;

- с 01.07.2018 – 31.12.2018 – 48,88 руб./куб.м.»

2. Настоящее постановление вступает в силу с 01 января 2018 года и подлежит официальному опубликованию.

И.о. главы МО «Городской округ
«Город Нарьян-Мар»

Д.В. Анохин

Администрация МО «Городской округ «Город Нарьян-Мар»

ПОСТАНОВЛЕНИЕ

от 15.08.2017 № 984
г. Нарьян-Мар

О внесении изменения в постановление Администрации МО «Городской округ «Город Нарьян-Мар» от 16.02.2016 № 137 «О стоимости проезда и провоза багажа общественным автомобильным транспортом по муниципальным маршрутам регулярных перевозок»

В соответствии с Федеральным законом от 06.10.2003 № 131-ФЗ «Об общих принципах организации местного самоуправления в Российской Федерации», Положением о порядке принятия решений об установлении тарифов на услуги (работы) муниципальных предприятий и учреждений МО «Городской округ «Город Нарьян-Мар», утвержденным решением Совета городского округа «Город Нарьян-Мар» от 22.11.2012 № 477-р, протоколом заседания комиссии по ценовой и тарифной политике Администрации МО «Городской округ «Город Нарьян-Мар» от 01.08.2017 № 3 Администрация МО «Городской округ «Город Нарьян-Мар» ПОСТАНОВЛЯЕТ:

1. Внести в постановление Администрации МО «Городской округ «Город Нарьян-Мар» от 16.02.2016 № 137 «О стоимости проезда и провоза багажа общественным автомобильным транспортом по муниципальным маршрутам регулярных перевозок» изменение, заменив в пункте 1 слова «2 061 рубль» словами «2 057 рублей».

2. Настоящее постановление вступает в силу с 01 января 2018 года и подлежит официальному опубликованию.

И.о. главы МО «Городской округ
«Город Нарьян-Мар»

Д.В. Анохин

Администрация МО «Городской округ «Город Нарьян-Мар»

ПОСТАНОВЛЕНИЕ

от 22.08.2017 № 1010
г. Нарьян-Мар

О внесении изменений в муниципальную программу муниципального образования «Городской округ «Город Нарьян-Мар» «Управление городским хозяйством», утвержденную постановлением Администрации МО «Городской округ «Город Нарьян-Мар» от 18.11.2015 № 1321

Руководствуясь статьей 179 Бюджетного кодекса Российской Федерации, постановлением Администрации МО «Городской округ «Город Нарьян-Мар» от 30.07.2013 № 1496 «Об утверждении порядка разработки, реализации и оценки эффективности муниципальных программ муниципального образования «Городской округ «Город Нарьян-Мар», решением Совета городского округа «Город Нарьян-Мар» от 23.06.2017 № 407-р «О внесении изменений в решение «О бюджете МО «Городской округ «Город Нарьян-Мар» на 2017 год и на плановый период 2018 и 2019 годов», Администрация МО «Городской округ «Город Нарьян-Мар» ПОСТАНОВЛЯЕТ:

1. Внести в муниципальную программу муниципального образования «Городской округ «Город Нарьян-Мар» «Управление городским хозяйством», утвержденную постановлением Администрации МО «Городской округ «Город Нарьян-Мар» от 18.11.2015 № 1321 (в ред. от 06.04.2017 № 417), следующие изменения:

1.1. В Паспорте Программы раздел «Объемы и источники финансирования муниципальной программы» изложить в следующей редакции:

Объемы и источники финансирования муниципальной программы	Общий объем финансирования Программы за счет средств бюджета МО "Городской округ "Город Нарьян-Мар" (далее – городской бюджет) составляет 458 111,6 тыс. рублей, в том числе по годам:
	2016 год – 102 172,8 тыс. рублей; 2017 год – 103 788,6 тыс. рублей; 2018 год – 76 574,6 тыс. рублей; 2019 год – 77 844,7 тыс. рублей; 2020 год – 97 730,9 тыс. рублей.

1.2. Приложение № 2 к Программе изложить в новой редакции (Приложение 1).

1.3. Приложение № 3 к Программе изложить в новой редакции (Приложение 2).

2. Настоящее постановление вступает в силу с момента его принятия и официально опубликовано.

И.о. главы МО «Городской округ «Город Нарьян-Мар»

Д.В.Анохин

Приложение 1
к постановлению Администрации МО «Городской округ «Город Нарьян-Мар» от 22.08.2017 № 1010
«Приложение № 2 к муниципальной программе муниципального образования «Городской округ «Город Нарьян-Мар» «Управление городским хозяйством»

Ресурсное обеспечение реализации муниципальной программы муниципального образования «Городской округ «Город Нарьян-Мар» «Управление городским хозяйством»

Ответственный исполнитель: Управление строительства, ЖКХ и градостроительной деятельности Администрации муниципального образования «Городской округ «Город Нарьян-Мар»

Наименование муниципальной программы (подпрограммы)	Источник финансирования	Объемы финансирования, тыс. руб.					
		Всего	2016 год	2017 год	2018 год	2019 год	2020 год
А	Б	1	2	3	4	5	6
Муниципальная программа "Управление городским хозяйством"	всего, в том числе:	458111,6	102172,8	103788,6	76574,6	77844,7	97730,9
	городской бюджет	458111,6	102172,8	103788,6	76574,6	77844,7	97730,9

Приложение 2
к постановлению Администрации МО «Городской округ «Город Нарьян-Мар» от 22.08.2017 № 1010
«Приложение № 3 к муниципальной программе муниципального образования «Городской округ «Город Нарьян-Мар» «Управление городским хозяйством»

Перечень

мероприятий муниципальной программы МО «Городской округ «Город Нарьян-Мар» «Управление городским хозяйством»
Ответственный исполнитель: Управление строительства, ЖКХ и градостроительной деятельности Администрации муниципального образования «Городской округ «Город Нарьян-Мар»

N п/п	Наименование мероприятия	Источник финансирования	Объемы финансирования, тыс. руб.					
			Всего	2016 год	2017 год	2018 год	2019 год	2020 год
А	Б	В	1	2	3	4	5	6
1.	Содержание муниципального имущества	Итого по направлению за счет средств городского бюджета	108008,6	24552,9	27870,6	16629,1	16629,1	22326,9
1.1.	Расходы на содержание жилого фонда и иного имущества	городской бюджет	34086,0	11838,0	10166,4	2852,7	2852,7	6376,2
1.2.	Расходы на ремонт муниципальных квартир	городской бюджет	46797,4	8035,8	12763,6	8035,8	8035,8	9926,4
1.3.	Взносы на капитальный ремонт	городской бюджет	26435,6	3989,5	4940,6	5740,6	5740,6	6024,3

1.4.	Устройство ограждения тротуаров	городской бюджет	689,6	689,6	0,0	0,0	0,0	0,0
2.	Расходы на обеспечение деятельности подведомственного казенного учреждения	Итого по направлению за счет средств городского бюджета	350103,0	77619,9	75918,0	59945,5	61215,6	75404,0
2.1.	Расходы на обеспечение деятельности МКУ "УГХ г. Нарьян-Мара"	городской бюджет	320279,6	72455,7	70589,3	54182,4	55354,9	67697,3
2.2.	Расходы на содержание имущества, находящегося в оперативном управлении, и материально-техническое обеспечение деятельности МКУ "УГХ г. Нарьян-Мара"	городской бюджет	29823,4	5164,2	5328,7	5763,1	5860,7	7706,7
ВСЕГО по Программе за счет средств городского бюджета			458111,6	102172,8	103788,6	76574,6	77844,7	97730,9

«МЭРИЯ ПРЕДЛАГАЕТ ПРИНЯТЬ УЧАСТИЕ В ОБЩЕСТВЕННОМ ОБСУЖДЕНИИ

В рамках реализации приоритетного проекта «Формирование комфортной городской среды» 24 августа т.г. состоялось заседание Общественной комиссии, на котором были приняты решения о включении в муниципальную программу «Благоустройство» общественных и дворовых территорий, подлежащих благоустройству в 2018-2022 годах. Согласно установленным законодательством требованиям проект муниципальной программы, подлежит общественному обсуждению.

Общественное обсуждение проводится с 1 по 30 сентября 2017 года среди граждан, организаций, общественных объединений, которые вправе направить свои предложения (замечания, отзывы) к разработанному проекту программы.

С проектом муниципальной программы «Благоустройство» можно ознакомиться на сайте мэрии (www.adm-nmar.ru) или в здании Администрации города по адресу: ул. Ленина 12, режим работы: понедельник – четверг с 8.30 до 17.30, пятница с 8.30 до 12.30, перерыв с 12.30 до 13.30.

Предложения (замечания, отзывы) принимаются в письменной форме в рабочие дни с 8.30 до 12.30 и с 13.30 до 17.30 в Администрации города, кабинет № 5 или в форме электронного обращения (адрес электронной почты goadm@atnet.ru), и должны содержать объективные обоснования.

Мэрией не рассматриваются предложения, не поддающиеся прочтению; содержащие экстремистскую направленность; не относящиеся к теме обсуждаемого проекта программы; содержащие нецензурные либо оскорбительные выражения; поступившие после 30 сентября 2017 года; не содержащие объективных обоснований.

По итогам рассмотрения каждого из поступивших предложений Администрация города принимает решение о его принятии либо отклонении (с указанием причин отклонения). В случае целесообразности и обоснованности предложений и решения об их принятии проект муниципальной программы дорабатывается мэрией.»

Сведения о поступлении и расходовании средств избирательных фондов кандидатов (на основании данных Сбербанка России и других кредитных учреждений) Выборы депутата Совета городского округа «Город Нарьян-Мар» 3-его созыва Многомандатный избирательный округ № 5 Центральный

По состоянию на 25.08.2017
В руб.

№ п/п	ФИО кандидата	Поступило средств, всего	Возвращено средств в избирательный фонд, всего	Израсходовано средств, всего	Возвращено средств из избирательного фонда, всего	Добровольные пожертвования юридических лиц	Остаток средств
1	2	3	4	5	6	7	8
1	Кузнецов А.В.	50 000,00	0,00	50 000,00	0,00	0,00	0,00
2	Федорова Т.В.	5 000,00	0,00	0,00	0,00	0,00	5 000,00
3	Хабарова Е.В.	20 000,00	0,00	13 260,00	0,00	0,00	6 740,00
4	Чипсанова О.А.	0,00	0,00	0,00	0,00	0,00	0,00
5	Шамилов Т.Ш.	36 867,30	0,00	36 867,30	0,00	0,00	0,00
6	Шураков П.В.	0,00	0,00	0,00	0,00	0,00	0,00
Всего:		111867,30	0,00	100127,30	0,00	0,00	11740,00

Председатель Избирательной комиссии
муниципального образования
«Городской округ
«Город Нарьян-Мар»

О.Т.Ткачёва

«ВНИМАНИЮ ПРЕДПРИНИМАТЕЛЕЙ!

Администрация МО «Городской округ «Город Нарьян-Мар» извещает о приеме документов на участие в конкурсе на получение грантов начинающим предпринимателям на создание (развитие) собственного бизнеса.

Заявки на участие в конкурсе принимаются с 30 августа по 29 сентября 2017 года в управлении экономического и инвестиционного развития Администрации МО «Городской округ «Город Нарьян-Мар» по адресу: г. Нарьян-Мар, ул. Ленина, д. 12, кабинет № 18 с 9.00 до 17.00 часов ежедневно, кроме субботы и воскресенья, перерыв с 12.30 до 13.30. Контактный телефон: (81853) 4-23-13.

Грант предоставляется на безвозмездной и безвозвратной основе, в размере не более 70 % от общей суммы расходов, указанных в бизнес-плане, связанных с созданием (развитием) собственного бизнеса, и не более 400 000,00 рублей для одного соискателя.

Грант предоставляется соискателям, вкладывающим и (или) вложившим собственные средства в реализацию бизнес-плана в размере не менее 30 % от суммы расходов, указанных в бизнес-плане.

Преимущество имеют соискатели, планирующие (осуществляющие) деятельность по следующим направлениям:

- стирка, химическая чистка и окрашивание текстильных и меховых изделий;
- обработка вторичного сырья;
- сельское хозяйство (сбор и переработка дикорастущих травянистых растений (съедобные растения, у которых в пищу употребляются различные вегетативные части: корни, стебли, листья, соцветия); переработка водных биологических ресурсов (рыбная продукция); переработка мясной продукции; производство молочной продукции).

Порядок проведения конкурса, требования к участникам конкурса и конкурсной документации, критерии оценки участников конкурса, порядок подведения и оформления итогов конкурса, определения победителей конкурса определены Положением о порядке и условиях предоставления грантов начинающим предпринимателям на создание собственного бизнеса, утвержденным постановлением Администрации МО «Городской округ «Город Нарьян-Мар» от 05.10.2015 № 1137 (в ред. 08.08.2017).

Дополнительную информацию можно получить в управлении экономического и инвестиционного развития Администрации МО «Городской округ «Город Нарьян-Мар» по телефону 4-93-83 и 4-23-13 или на сайте www.adm-nmar.ru..»

Учредитель - Администрация МО «Городской округ «Город Нарьян-Мар»
Интернет-сайт: www.adm-nmar.ru
Телефон: 8 (81853) 4-34-63
И. о. редактора: Мартынов В.В.

Отпечатано: ГБУ НАО «Издательский дом НАО» 166000, г. Нарьян-Мар, ул. Ленина 25а

Адрес издателя (МКУ «УГХ г. Нарьян-Мар») и редакции: 166000, г. Нарьян-Мар, ул. Рабочая 146

Официальный бюллетень МО «Городской округ «Город Нарьян-Мар» «Наш город» зарегистрирован в Управлении Федеральной службы по надзору в сфере связи, информационных технологий и массовых коммуникаций по Архангельской области и Ненецкому автономному округу. Свидетельство о регистрации ПИ № ТУ29-00529

Тираж: 1500 экземпляров
Подписано в печать: 30.08.17
Время по графику/Фактически: 17.00
Заказ: № 263